

Classe Granulaire

0/1

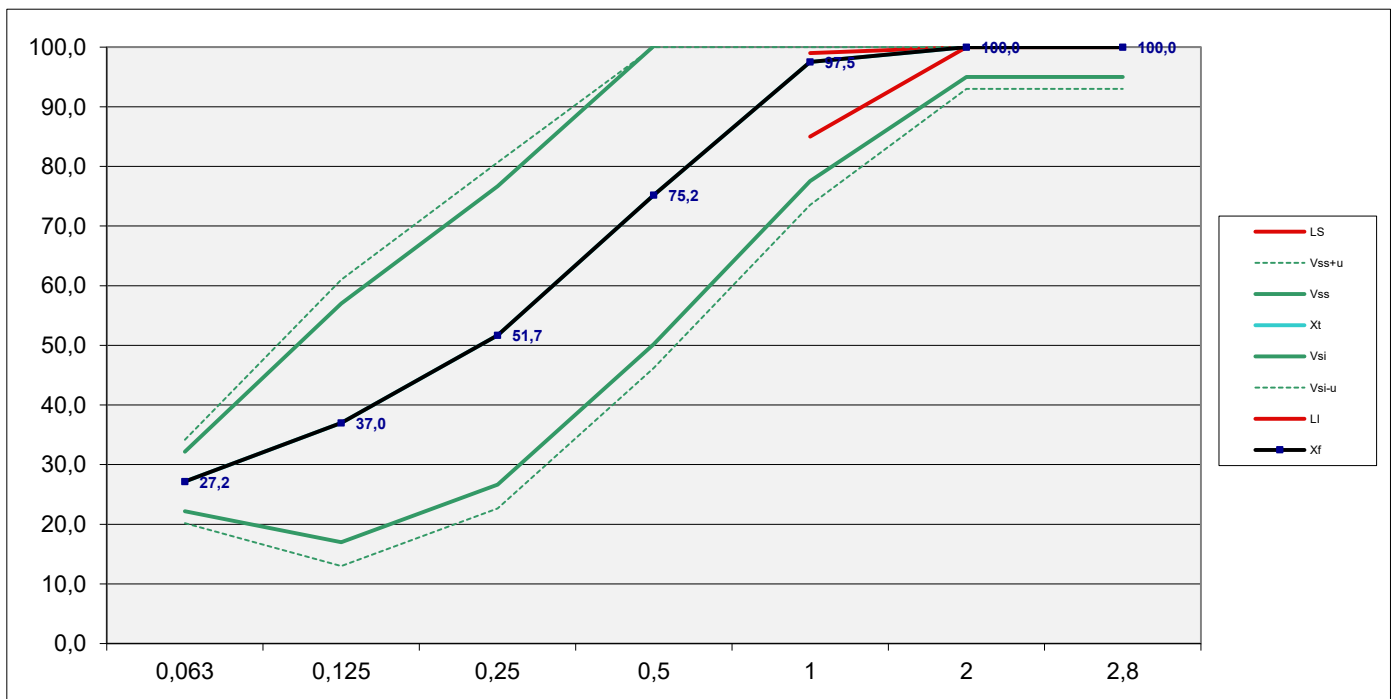
0/1 FF C a

Producteur	CHANTIER: FELLER CONCASSAGES JEMELLE
Grès du Bois d'Anthisnes srl Route de la Malle-Poste, 3 4171 Poulseur Belgique	<input type="checkbox"/> Tel : 32 4 380 27 71 <input type="checkbox"/> TVA: BE 0477 020 264 <input type="checkbox"/> RC Huy: 47-117 <input type="checkbox"/> www.gba.be

		0,063	0,125	0,25	0,5	1	2	2,8	MBF	MF
Partie Contractuelle : valeurs sur lesquelles le producteur s'engage										
Etendue	e	5,0	20,0	25,0	25,0	20,0	5,0	5,0	0,0	0,0
Incertitude	u	2,0	4,0	4,0	4,0	4,0	2,0	1,0	2,0	2,0
Limite Sup	LS					99,0	100,0	100,0	10,0	2,1
Incertitude Max	Vss+u	34,2	61,0	80,7	100,0	100,0	100,0	100,0	12,0	6,0
Tolérance Max	Vss	32,2	57,0	76,7	100,2	117,5	105,0	100,0	10,0	4,0
Valeur type	Xt	27,2	37,0	51,7	75,2	97,5	100,0	100,0	4,1	1,4
Tolérance Min	Vsi	22,2	17,0	26,7	50,2	77,5	95,0	95,0		
Incertitude Min	Vsi-u	20,2	13,0	22,7	46,2	73,5	93,0	93,0		
Limite Min	LI					85,0	100,0	100,0		0,6

Résultats de production du 15/01/2025 au 08/04/2026

		0,063	0,125	0,25	0,5	1	2	2,8	MBF	MF
Partie Informative : résultats de production										
Moyenne	Xf	27,2	37,0	51,7	75,2	97,5	100,0	100,0	4,1	1,4
Maximum	M	31,9	41,3	56,5	83,6	98,9	100,0	100,0	6,0	1,7
Minimum	m	19,1	28,1	42,0	65,9	96,1	100,0	100,0	3,3	1,2
Fuseau de régularité										
Prod. Min	Vsi+1,25sf	26,7	21,9	32,6	56,6	78,5	95,0	95,0		
Prod. Sup	Vss-1,25sf	27,7	52,1	70,7	93,8	100,0	100,0	100,0		
Ecart-type	sf	3,6	3,9	4,7	5,1	0,8	0,0	0,0		
Nombre de résultats		15	15	15	15	15	15	15	10	15



Classe Granulaire	0/2
-------------------	------------

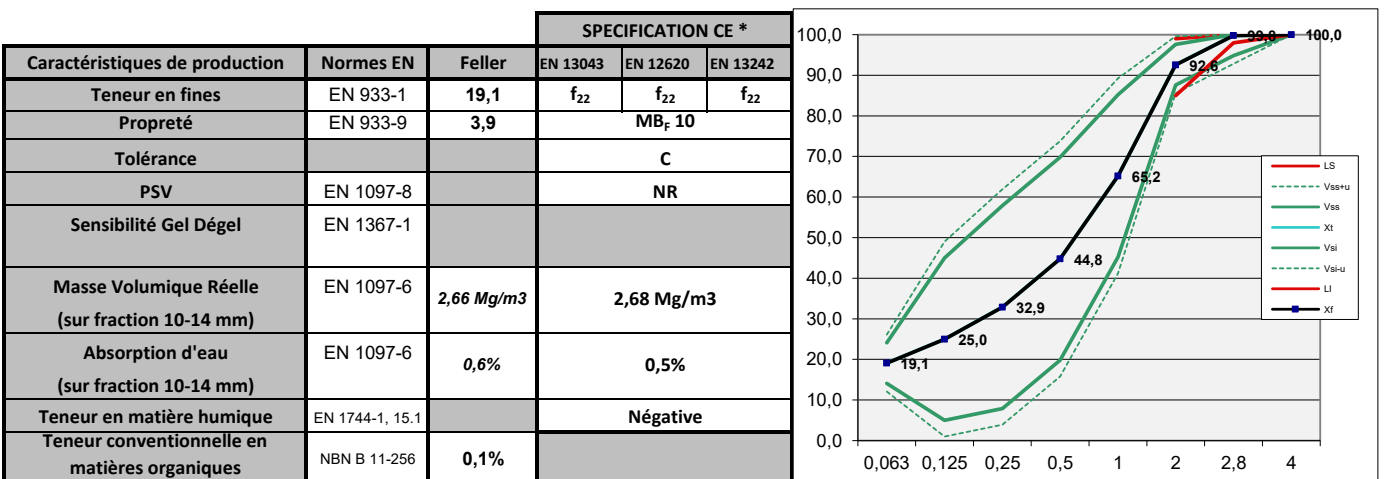
Catégorie selon PTV 411: sable calcaire 0/2 mm MF C f22 a ECS30

Norme: EN 13043 Granulats pour mélanges hydrocarbonés et pour enduits superficiel
Norme: EN 13242 Granulats pour les travaux génie civil et pour la construction des chaussées
Norme: EN 12620 Granulats pour Bétons

Producteur	CHANTIER: FELLER CONCASSAGES JEMELLE
Grès du Bois d'Anthisnes srl	<input type="checkbox"/> Tel : 32 4 380 27 71 <input type="checkbox"/> TVA: BE 0477 020 264 <input type="checkbox"/> RC Huy: 47-117 <input type="checkbox"/> www.gba.be
Route de la Malle-Poste, 3 4171 Pouleur Belgique	

		0,063	0,125	0,25	0,5	1	2	2,8	4	MBF	MF
Partie Contractuelle : valeurs sur lesquelles le producteur s'engage											
Etendue	e	5,0	20,0	25,0	25,0	20,0	5,0	0,0	0,0	0,0	0,0
Incertitude	u	2,0	4,0	4,0	4,0	4,0	2,0	2,0	0,0	2,0	2,0
Limite Sup	LS	22,0					99,0	100,0	100,0	10,0	2,8
Incertitude Max	Vss+u	26,1	49,0	61,9	73,8	89,2	99,6	100,0	100,0	12,0	6,0
Tolérance Max	Vss	24,1	45,0	57,9	69,8	85,2	97,6	100,0	100,0	10,0	4,0
Valeur type	Xt	19,1	25,0	32,9	44,8	65,2	92,6	99,8	100,0	3,9	2,4
Tolérance Min	Vsi	14,1	5,0	7,9	19,8	45,2	87,6	94,8	100,0		
Incertitude Min	Vsi-u	12,1	1,0	3,9	15,8	41,2	85,6	92,8	100,0		
Limite Min	LI	0,0					85,0	98,0	100,0		1,5
Partie Informative : résultats de production											
Moyenne	Xf	19,1	25,0	32,9	44,8	65,2	92,6	99,8	100,0	3,9	2,4
Maximum	M	21,9	28,8	38,0	49,9	85,3	97,8	100,0	100,0	5,3	2,7
Minimum	m	13,9	18,3	21,9	36,3	55,7	89,2	99,6	100,0	2,0	2,2
Fuseau de régularité											
Prod. Min	Vsi+1,25sf	16,8	8,6	13,2	25,0	53,5	90,2	100,0	100,0		
Prod. Sup	Vss-1,25sf	21,4	41,4	52,6	64,6	76,9	95,0	99,8	100,0		
Ecart-type	sf	2,2	2,9	4,3	4,2	6,7	2,0	0,2	0,0		
Nombre de résultats		15	15	15	15	15	15	15	15	15	

Plus de production depuis le 09/12/2015



Classe Granulaire **0/3,15 (def)**

Catégorie selon PTV 411: sable calcaire 0/3,15 CF C f10 a

Norme: EN 13043 Granulats pour mélanges hydrocarbonés et pour enduits superficiel	G _F 85
Norme: EN 12620 Granulats pour Bétons	G _F 85
Norme: EN 13242 Granulats pour les travaux génie civil et pour la construction des chaussées	G _F 85

Producteur	CHANTIER: FELLER CONCASSAGES JEMELLE
Grès du Bois d'Anthisnes srl	<input type="checkbox"/> Tel : 32 4 380 27 71 <input type="checkbox"/> TVA: BE 0477 020 264 <input type="checkbox"/> RC Huy: 47-117 <input type="checkbox"/> www.gba.be
Route de la Malle-Poste, 3 4171 Poulseur Belgique	

		0,063	0,125	0,25	0,5	1	2	2,8	3,15	4,5	6,3	MB
Partie Contractuelle : valeurs sur lesquelles le producteur s'engage												
Etendue	e	3,0	3,0	3,0	3,0	5,0	5,0	5,0	0,0	0,0	0,0	0,0
Incertitude	u	4,0	4,0	4,0	4,0	3,0	3,0	2,0	0,0	0,0	0,0	2,0
Limite Sup	LS	10,0							99,0	100,0	100,0	1,5
Incertitude Max	Vss+u	14,0	15,5	17,8	21,9	40,5	88,9	100,0	100,0	100,0	100,0	
Tolérance Max	Vss	10,0	11,5	13,8	17,9	37,5	85,9	102,0	103,7	101,0	100,0	
Valeur type	Xt	7,0	8,5	10,8	14,9	32,5	80,9	97,0	98,7	100,0	100,0	1,1
Tolérance Min	Vsi	4,0	5,5	7,8	11,9	27,5	75,9	92,0	93,7	99,0	100,0	
Incertitude Min	Vsi-u	0,0	1,5	3,8	7,9	24,5	72,9	89,0	91,7	98,0	100,0	
Limite Min	LI	0,0							85,0	98,0	100,0	

Résultats de production du 15/01/2026 au 21/04/2026

		0,063	0,125	0,25	0,5	1	2	2,5	3,15	4,5	6,3	MB
Partie Informative : résultats de production												
Moyenne	Xf	7,0	8,5	10,8	14,9	32,5	80,9	97,0	98,7	100,0	100,0	1,1
Maximum	M	9,8	11,5	15,8	24,4	52,8	88,4	98,9	99,0	100,0	100,0	1,1
Minimum	m	3,7	3,8	4,0	4,4	12,6	71,2	95,7	98,0	100,0	100,0	1,1
Fuseau de régularité												
Prod. Min	Vsi+1,25sf	6,4	8,7	12,6	19,4	41,9	82,2	94,1	100,0	101,0	102,0	
Prod. Sup	Vss-1,25sf	7,5	8,2	9,0	10,3	23,0	79,6	100,0	100,0	100,0	100,0	
Ecart-type	sf	2,0	2,6	3,9	6,1	11,6	5,1	0,9	0,3	0,0	0,0	
Nombre de résultats		15	15	15	15	15	15	15	15	15	15	3

Caractéristiques de production	Normes EN	Feller	SPECIFICATION CE *		
			EN 13043	EN 12620	EN 13242
Teneur en fines	EN 933-1	7,0	f ₁₀	f ₁₀	f ₁₀
Propreté	EN 933-9	1,1	MB 1,5		
Tolérance			C		
PSV	EN 1097-8		NR		
Sensibilité Gel Dégel	EN 1367-1				
Masse Volumique Réelle (sur fraction 10-14 mm)	EN 1097-6	2,68Mg/m3	2,68 Mg/m3		
Absorption d'eau (sur fraction 10-14 mm)	EN 1097-6	0,7%	0,5%		
Teneur en matière humique	EN 1744-1, 15.1		Négative		
Teneur conventionnelle en matières organiques	NBN B 11-256	0,1%			

