

Certificat 0965-CPR-AGG/4376

Classe Granulaire	0/2	(0-2 mm) CF C f7 a lavé
Norme: EN 13043 Granulats pour mélanges hydrocarbonés et pour enduits superficiel		
Norme: EN 13242 Granulats pour les travaux génie civil et pour la construction des chaussées		
Norme: EN 12620 Granulats pour bétons		

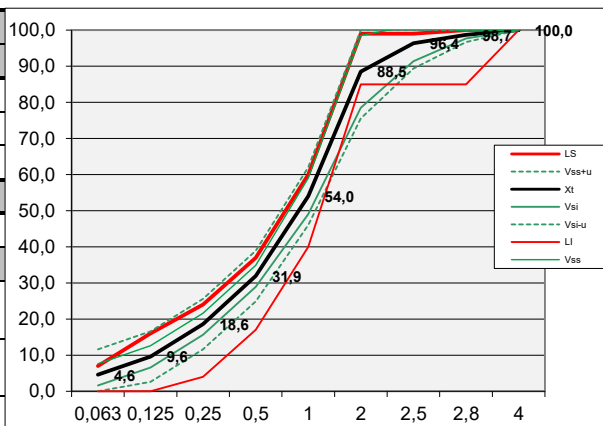
Producteur		
Grès du Bois d'Anthisnes srl		
Route de la Malle-Poste, 3 4171 Poulseur Belgique	<input type="checkbox"/> Tel : 32 4 380 27 71 <input type="checkbox"/> Fax: 32 4 380 30 82 <input type="checkbox"/> TVA: BE 0419 905 179 <input type="checkbox"/> RC Huy: 47-117 <input type="checkbox"/> www.gba.be	

		0,063	0,125	0,25	0,5	1	2	2,5	2,8	4	MB	MBf
Partie Contractuelle : valeurs sur lesquelles le producteur s'engage												
Etendue	e	3,0	3,0	3,0	3,0	5,0	10,0	5,0	1,0	0,0	0,0	
Incertitude	u	2,0	4,0	4,0	4,0	3,0	3,0	2,0	1,0	0,0	2,0	
Limite Sup	LS	7,0	16,0	24,0	37,0	60,0	99,0	99,0	100,0	100,0	1,5	10,0
Incertitude Max	Vss+u	11,6	16,6	25,6	38,9	62,0	100,0	100,0	100,0	100,0	12,0	
Tolérance Max	Vss	7,6	12,6	21,6	34,9	59,0	98,5	101,4	99,7	100,0	10,0	
Valeur type	Xt	4,6	9,6	18,6	31,9	54,0	88,5	96,4	98,7	100,0	0,6	2,7
Tolérance Min	Vsi	1,6	6,6	15,6	28,9	49,0	78,5	91,4	97,7	100,0		
Incertitude Min	Vsi-u	0,0	2,6	11,6	24,9	46,0	75,5	89,4	96,7	100,0		
Limite Min	LI	0,0	0,0	4,0	17,0	40,0	85,0	85,0	85,0	100,0		2,4

Résultats de production du 26/01/2026 au 05/05/2026

Partie Informative : résultats de production												
Moyenne	Xf	4,6	9,6	18,6	31,9	54,0	88,5	96,4	98,7	100,0	0,6	2,7
Maximum	M	6,2	11,6	22,2	36,1	58,2	90,6	97,6	99,2	100,0	0,6	2,7
Minimum	m	3,0	8,2	15,0	27,3	48,3	86,5	94,7	97,8	100,0	0,5	2,7
Fuseau de régularité												
Prod. Min	Vsi+1,25sf	2,9	7,9	18,2	32,1	51,9	80,0	92,4	98,3	100,0		
Prod. Sup	Vss-1,25sf	6,3	11,3	19,1	31,7	56,2	97,0	100,0	99,1	100,0		
Ecart-type	sf	1,1	1,0	2,1	2,6	2,3	1,2	0,8	0,5	0,0		

Caractéristiques de production	Normes EN	MOYENNE	SPECIFICATION CE		
			GBA	EN 13043	EN 12620
Teneur en fines	EN 933-1	4,6	f7	f7	f7
Propreté	EN 933-9	2,7 / 0,6	MB _f 10 / MB<1,5		
Tolérance			C		
Caractéristiques intrinsèques		GBA	SPECIFICATION CE *		
PSV	EN 1097-8	59	> 44		
Sensibilité Gel Dégel	EN 1367-1	F 1,1			
Masse Volumique Réelle (sur fraction 10-14 mm)	EN 1097-6	2,56 %g/m3	2,56 Mg/m3 (+/- 0,07)		
Absorption d'eau (sur fraction 10-14 mm)	EN 1097-6	1,4%	1,30%		
Teneur en matière humique	EN 1744-1, 15.1		Négative		



Certificat 0965-CPR-AGG/4376

Classe Granulaire	0/2	0-2 mm MF C f30 a non lavé
Norme: EN 13043 Granulats pour mélanges hydrocarbonés et pour enduits superficiel		
Norme: EN 13242 Granulats pour les travaux génie civil et pour la construction des chaussées		
Norme: EN 12620 Granulats pour bétons		

Producteur
Grès du Bois d'Anthisnes srl

 Route de la Malle-Poste, 3
 4171 Poulseur Belgique

 ☐ Tel : 32 4 380 27 71 ☐ Fax: 32 4 380 30 82
 ☐ TVA: BE 0419 905 179 ☐ RC Huy: 47-117
 ☐ www.gba.be

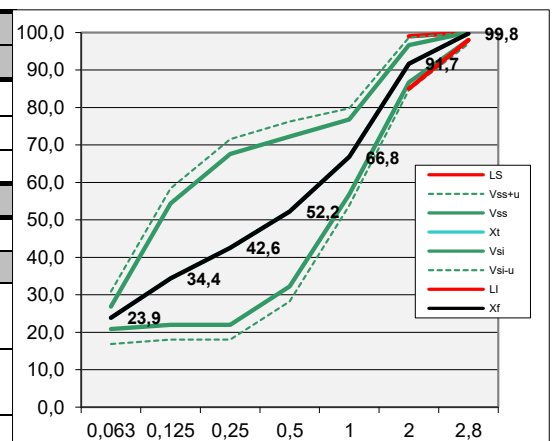
		0,063	0,125	0,25	0,5	1	2	2,8	4	MBF
Partie Contractuelle : valeurs sur lesquelles le producteur s'engage										
Etendue	e	3,0	20,0	25,0	20,0	10,0	5,0	1,0	0,0	0,0
Incertitude	u	4,0	4,0	4,0	4,0	3,0	2,0	1,0	0,0	2,0
Limite Sup	LS	30,0					99,0	100,0	100,0	10,0
Incertitude Max	Vss+u	30,9	58,4	71,6	76,2	79,8	98,7	100,0	100,0	12,0
Tolérance Max	Vss	26,9	54,4	67,6	72,2	76,8	96,7	100,0	100,0	10,0
Valeur type	Xt	23,9	34,4	42,6	52,2	66,8	91,7	99,8	100,0	5,2
Tolérance Min	Vsi	20,9	22,0	22,0	32,2	56,8	86,7	98,0	100,0	
Incertitude Min	Vsi-u	16,9	18,0	18,0	28,2	53,8	84,7	97,0	100,0	
Limite Min	LI	0,0					85,0	98,0	100,0	

Résultats de production du 30/09/2014 au 09/03/2015

Partie Informative : résultats de production										
Moyenne	Xf	23,9	34,4	42,6	52,2	66,8	91,7	99,8	100,0	5,2
Maximum	M	27,9	39,7	48,1	58,3	72,8	93,6	100,0	100,0	6,0
Minimum	m	21,2	30,8	37,8	47,2	62,5	89,7	99,6	100,0	4,0
Fuseau de régularité										
Prod. Min	Vsi+1,25sf	23,3	25,2	25,8	35,9	60,1	88,3	98,1	100,0	
Prod. Sup	Vss-1,25sf	24,4	51,1	63,8	68,5	73,5	95,0	99,9	100,0	
Ecart-type	sf	2,0	2,6	3,0	3,0	2,7	1,3	0,1	0,0	

Plus de production depuis le 09/12/2015

Caractéristiques de production	Normes EN	MOYENNE GBA	SPECIFICATION CE		
			EN 13043	EN 12620	EN 13242
Teneur en fines	EN 933-1	23,9	f ₃₀	f ₃₀	f ₃₀
Propreté	EN 933-9	5,2	MB _F 10		
Tolérance			C		
Caractéristiques intrinsèques					
PSV	EN 1097-8	60	>44		
Sensibilité Gel Dégel	EN 1367-1				
Masse Volumique Réelle (sur fraction 10-14 mm)	EN 1097-6	2,52 Mg/m ³	2,56 Mg/m ³		
Absorption d'eau (sur fraction 10-14 mm)	EN 1097-6	1,9%	1,3%		
Teneur en matière humique	EN 1744-1, 15.1		Négative		



Certificat 0965-CPR-AGG/4376

Classe Granulaire	0/4 f22	0-4 mm CF C f22 a non lavé
Norme: EN 13043 Granulats pour mélanges hydrocarbonés et pour enduits superficiel		

Producteur
Grès du Bois d'Anthisnes srl

 Route de la Malle-Poste, 3
 4171 Poulseur Belgique

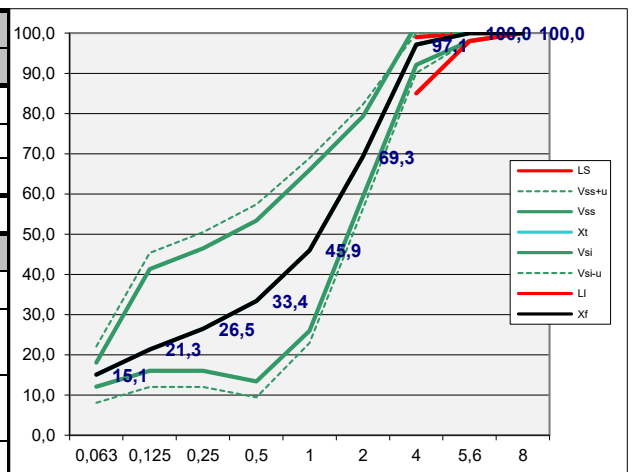
 Tel : 32 4 380 27 71 Fax: 32 4 380 30 82
 TVA: BE 0419 905 179 RC Huy: 47-117
 www.gba.be

		0,063	0,125	0,25	0,5	1	2	4	5,6	8	MBF	MF
Partie Contractuelle : valeurs sur lesquelles le producteur s'engage												
Etendue	e	3,0	20,0	20,0	20,0	20,0	10,0	5,0	0,0	0,0	0,0	0,0
Incertitude	u	4,0	4,0	4,0	4,0	3,0	3,0	2,0	0,0	0,0	2,0	2,0
Limite Sup	LS	22,0						99,0	100,0	100,0	10,0	4,0
Incertitude Max	Vss+u	22,1	45,3	50,5	57,4	68,9	82,3	100,0	100,0	100,0	12,0	6,0
Tolérance Max	Vss	18,1	41,3	46,5	53,4	65,9	79,3	102,1	100,0	100,0	10,0	4,0
Valeur type	Xt	15,1	21,3	26,5	33,4	45,9	69,3	97,1	100,0	100,0	3,3	3,1
Tolérance Min	Vsi	15,4	16,0	16,0	19,2	31,4	62,0	84,0	98,0	100,0		
Incertitude Min	Vsi-u	8,1	12,0	12,0	9,4	22,9	56,3	90,1	98,0	100,0		
Limite Min	LI	0,0						85,0	98,0	100,0		2,4

Résultats de production du 29/10/2024 au 17/11/2025
Partie Informative : résultats de production

Moyenne	Xf	15,1	21,3	26,5	33,4	45,9	69,3	97,1	100,0	100,0	3,3	3,1
Maximum	M	19,4	26,2	34,0	42,4	53,1	72,3	98,9	100,0	100,0	3,3	3,5
Minimum	m	8,9	14,6	18,8	26,0	36,7	58,9	91,2	100,0	100,0	3,3	2,8
Fuseau de régularité												
Prod. Min	Vsi+1,25sf	15,1	19,6	20,1	17,7	30,3	64,1	94,6	100,0	100,0		
Prod. Sup	Vss-1,25sf	15,0	37,7	42,4	49,1	61,5	74,4	99,6	100,0	100,0		
Ecart-type	sf	2,5	2,9	3,3	3,5	3,5	3,8	2,0	0,0	0,0		

Caractéristiques de produit	Normes EN	MOYENNE GBA	SPECIFICATION CE *		
			EN 13043	EN 12620	EN 13242
Teneur en fines	EN 933-1	15,1	f ₂₂	f ₂₂	f ₂₂
Propreté	EN 933-9	3,3	MB _F 10		
Tolérance			C		
Caractéristiques intrinsèques		GBA			
PSV	EN 1097-8	59			
Sensibilité Gel Dégel	EN 1367-1		NR		
Masse Volumique Réelle (sur fraction 10-14 mm)	EN 1097-6	2,55 Mg/m ³	2,56 Mg/m ³		
Absorption d'eau (sur fraction 10-14 mm)	EN 1097-6	1,4%	1,3%		
Teneur en matière humide	EN 1744-1, 15.1		Négative		



* Caractéristiques reprises dans la DOP

Classe Granulaire	0/4 f10	(0-4 mm def) CF C f10 a non lavé
Norme: EN 13043 Granulats pour mélanges hydrocarbonés et pour enduits superficiel		
Norme: EN 13242 Granulats pour les travaux génie civil et pour la construction des chaussées		
Norme: EN 12620 Granulats pour bétons		

Producteur
Grès du Bois d'Anthisnes srl

 Route de la Malle-Poste, 3
 4171 Poulseur Belgique

 Tel : 32 4 380 27 71 Fax: 32 4 380 30 82

 TVA: BE 0419 905 179 RC Huy: 47-117

 www.gba.be

		0,063	0,125	0,25	0,5	1	4	5,6	8	MBF	MB
Partie Contractuelle : valeurs sur lesquelles le producteur s'engage											
Etendue	e	3,0	3,0	3,0	3,0	5,0	5,0	1,0	0,0	0,0	
Incertitude	u	4,0	4,0	4,0	4,0	3,0	2,0	1,0	0,0	2,0	
Limite Sup	LS	10,0					99,0	100,0	100,0	10,0	1,0
Incertitude Max	Vss+u	15,3	21,8	26,0	31,1	41,2	100,0	100,0	100,0	12,0	
Tolérance Max	Vss	11,3	17,8	22,0	27,1	38,2	103,0	100,0	100,0	10,0	
Valeur type	Xt	8,3	14,8	19,0	24,1	33,2	98,0	100,0	100,0	4,0	0,8
Tolérance Min	Vsi	5,3	2,0	2,0	2,0	28,2	93,0	98,0	100,0		
Incertitude Min	Vsi-u	1,3	0,0	0,0	0,0	25,2	91,0	97,0	100,0		
Limite Min	LI	0,0					85,0	98,0	100,0		

Résultats de production du 30/10/2024 au 23/04/2025
Partie Informative : résultats de production

Moyenne	Xf	8,3	14,8	19,0	24,1	33,2	98,0	100,0	100,0	4,0	0,8
Maximum	M	9,4	23,4	32,2	41,7	56,4	99,0	100,0	100,0	4,7	1,0
Minimum	m	5,3	8,4	8,7	9,4	11,1	87,4	99,8	100,0	3,3	0,5
Fuseau de régularité											
Prod. Min	Vsi+1,25sf	6,8	6,7	10,0	13,9	47,4	96,6	98,1	100,0		
Prod. Sup	Vss-1,25sf	9,8	13,0	14,0	15,2	19,1	99,3	99,9	100,0		
Ecart-type	sf	1,2	3,8	6,4	9,6	15,3	2,9	0,1	0,0		

Caractéristiques de production	Normes EN	MOYENNE	SPECIFICATION CE		
		GBA	EN 13043	EN 12620	EN 13242
Teneur en fines	EN 933-1	8,3	f ₁₀	f ₁₀	f ₁₀
Propreté	EN 933-9	4,0	MB _F 10		
Tolérance			C		
Caractéristiques intrinsèques		GBA	SPECIFICATION CE *		
PSV	EN 1097-8	61	> 44		
Sensibilité Gel Dégel	EN 1367-1				
Masse Volumique Réelle (sur fraction 10-14 mm)	EN 1097-6	2,55 Mg/m ³	2,56 Mg/m ³		
Absorption d'eau (sur fraction 10-14 mm)	EN 1097-6	1,4%	1,30%		
Teneur en matière humique	EN 1744-1, 15.1		Négative		

