

Classe Granulaire **2/6,3**

411 **BENOR** 4376

Certificat 0965-CPR-AGG/4376

Catégorie selon PTV 411: concassé de grès 2/6,3 Ca 5 I f 1,5-2 lavé NG

Norme: EN 13043 Granulats pour mélanges hydrocarbonés et pour enduits superficiel

Norme: EN 13242 Granulats pour les travaux génie civil et pour la construction des chaussées

Norme: EN 12620 Granulats pour Bétons

Producteur

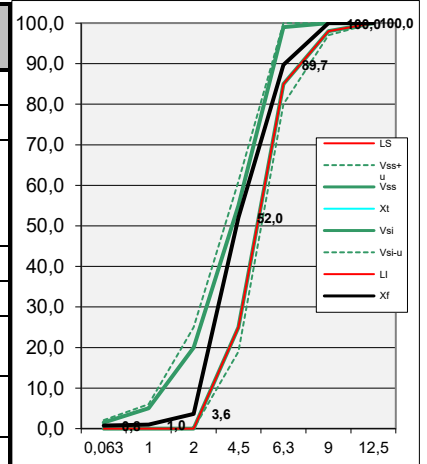
Grès du Bois d'Anthisnes srl

Route de la Malle-Poste, 3
4171 Poulseur Belgique

☐ Tel : 32 4 380 27 71 ☐ Fax: 32 4 380 30 82
☐ TVA: BE 0419 905 179 ☐ RC Huy: 47-117
☐ www.gba.be

		0,063	1	2	4,5	6,3	9	12,5	FI
Partie Contractuelle : valeurs sur lesquelles le producteur s'engage									
Etendue	e	0,0	5,0	15,0	15,0	15,0	2,0	0,0	0,0
Incertitude	u	0,6	1,0	5,0	6,0	5,0	1,0	0,0	4,0
Limite Sup	LS	1,5	5,0	20,0	55,0	99,0	100,0	100,0	25,0
Incertitude Max	Vss+u	2,1	6,0	25,0	61,0	100,0	100,0	100,0	29,0
Tolérance Max	Vss	1,5	5,0	20,0	55,0	99,0	100,0	100,0	25,0
Valeur type	Xt	0,8	1,0	3,6	52,0	89,7	100,0	100,0	22,1
Tolérance Min	Vsi	0,0	0,0	0,0	25,0	85,0	98,0	100,0	
Incertitude Min	Vsi-u	0,0	0,0	0,0	19,0	80,0	97,0	100,0	
Limite Min	LI	0,0	0,0	0,0	25,0	85,0	98,0	100,0	
Résultats de production du 16/02/2026 au 05/05/2026									
Partie Informative : résultats de production									
Moyenne	Xf	0,8	1,0	3,6	52,0	89,7	100,0	100,0	22,1
Maximum	M	1,3	1,6	5,2	54,4	94,0	100,0	100,0	23,0
Minimum	m	0,2	0,3	2,2	47,1	86,6	99,7	100,0	21,3
Fuseau de régularité									
Prod. Min	Vsi+1,25sf	0,4	0,6	1,2	28,0	87,6	98,1	100,0	
Prod. Sup	Vss-1,25sf	1,1	4,4	18,8	52,0	96,4	99,9	100,0	
Ecart-type	sf	0,3	0,4	1,0	2,4	2,1	0,1	0,0	
Nombre de résultats		12	12	12	12	12	12	12	3

Caractéristiques	Normes EN	GBA	SPECIFICATION CE			SPECIFICATION BENOR	
			EN 13043	EN 12620	EN 13242		
Teneur en fines	EN 933-1	0,8	f ₂	f _{1,5}	f ₂	f _{1,5}	
Coefficient d'aplatissement	EN 933-3	22,1	FI 25			I	
Coefficient LA	EN 1097-2	19,5	LA ₂₅			Ca	<= 30
Coefficient M _{DE}	EN 1097-1	22,5	MDE ₂₅				<= 25
LA + M _{DE}	PTV 411	42					<= 45
Coefficient PSV	EN 1097-8	59	> 44			Ca >= 44	
Sensibilité Gel Dégel	EN 1367-1					NG*	
Masse Volumique Réelle (sur fraction 10-14 mm)	EN 1097-6	2,56 Mg/m ³	2,56 Mg/m ³			+ -0,07	
Absorption d'eau (sur fraction 10-14 mm)	EN 1097-6	1,4%	1,3%			+ -0,7	
Teneur en matière humique	EN 1744-1, 15.1		Négative			Pas de MO	



*(Non Gélif car Los angeles inférieur à 25)

Fiche Technique 2026/02

08-05-26

La direction de la Carrière du Bois d'Anthisnes s'engage à respecter les exigences des annexes ZA des normes harmonisées NBN EN 13043, 13242, 12620.

G. Leclercq Directeur Technique

Classe Granulaire

6,3/14

411

BENOR

4376

Certificat 0965-CPR-AGG/4376

Catégorie selon PTV 411: concassé de grès 6,3/14 Ca 5 If 1,5-2 lavé NG

Norme: EN 13043 Granulats pour mélanges hydrocarbonés et pour enduits superficiel

Norme: EN 13242 Granulats pour les travaux génie civil et pour la construction des chaussées

Norme: EN 12620 Granulats pour Bétons

Producteur

Grès du Bois d'Anthisnes srl

Route de la Malle-Poste, 3
4171 Pouleur Belgique

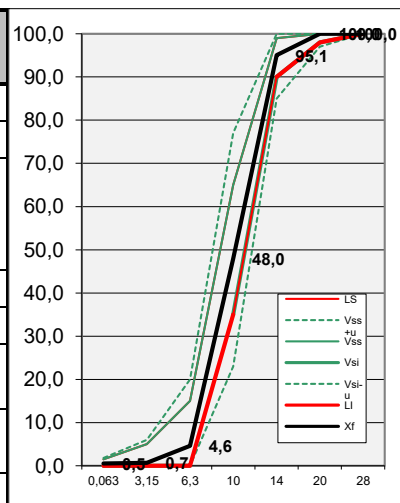
□ Tel : 32 4 380 27 71 □ Fax: 32 4 380 30 82
□ TVA: BE '0419 905 179 □ RC Huy: 47-117
□ www.gba.be

		0,063	3,15	6,3	10	14	20	28	FI
Partie Contractuelle : valeurs sur lesquelles le producteur s'engage									
Etendue	e	0,0	0,0	5,0	10,0	5,0	0,0	0,0	0,0
Incertitude	u	0,3	1,0	5,0	12,0	5,0	1,0	0,0	4,0
Limite Sup	LS	1,5	5,0	15,0	65,0	99,0	100,0	100,0	20,0
Incertitude Max	Vss+u	1,8	6,0	20,0	77,0	100,0	100,0	100,0	24,0
Tolérance Max	Vss	1,5	5,0	15,0	65,0	99,0	100,0	100,0	20,0
Valeur type	Xt	0,5	0,7	4,6	48,0	95,1	100,0	100,0	18,3
Tolérance Min	Vsi	0,0	0,0	0,0	35,0	90,0	98,0	100,0	
Incertitude Min	Vsi-u	0,0	0,0	0,0	23,0	85,0	97,0	100,0	
Limite Min	LI	0,0	0,0	0,0	35,0	90,0	98,0	100,0	

Résultats de production du 19/02/2026 au 05/05/2026

Partie Informative : résultats de production									
Moyenne	Xf	0,5	0,7	4,6	48,0	95,1	100,0	100,0	18,3
Maximum	M	1,1	1,2	7,2	60,2	98,7	100,0	100,0	19,6
Minimum	m	0,1	0,3	0,9	36,9	91,2	100,0	100,0	17,4
Fuseau de régularité									
Prod. Min	Vsi+1,25sf	0,4	0,4	2,3	43,1	92,8	98,0	100,0	
Prod. Sup	Vss-1,25sf	1,1	4,6	12,7	56,9	96,2	100,0	100,0	
Ecart-type	sf	0,3	0,3	1,9	6,5	2,2	0,0	0,0	
Nombre de résultats		12	12	12	12	12	12	12	4

Caractéristiques	Normes EN	GBA	SPECIFICATION CE *			SPECIFICATION BENOR	
			EN 13043	EN 12620	EN 13242		
Teneur en fines	EN 933-1	0,5	f ₂	f _{1,5}	f ₂	f _{1,5}	
Coefficient d'aplatissement	EN 933-3	18,3	FI 20			II	
Coefficient LA	EN 1097-2	19,5	LA ₂₅			Ca	<= 30
Coefficient M _{DE}	EN 1097-1	22,5	MDE ₂₅				<= 25
LA + M _{DE}	PTV 411	42					<= 45
Coefficient PSV	EN 1097-8	59	> 44			Ca >= 44	
Sensibilité Gel Dégel	EN 1367-1					NG*	
Masse Volumique Réelle (sur fraction 10-14 mm)	EN 1097-6	2,56 Mg/m ³	2,56 Mg/m ³			+ -0,07	
Absorption d'eau (sur fraction 10-14 mm)	EN 1097-6	1,4%	1,3%			+ -0,7	
Teneur en matière humique	EN 1744-1, 15.1		Négative			Pas de MO	



*(Non Gélif car Los angeles inférieur à 25)

Classe Granulaire
6,3/20

Catégorie selon PTV 411: concassé de grès 6,3/20 Ca 5 II f 1,5-2 lavé NG

Norme: EN 13242 Granulats pour les travaux génie civil et pour la construction des chaussées

Norme: EN 12620 Granulats pour Bétons

Producteur
Grès du Bois d'Anthisnes srl

Route de la Malle-Poste,3

4171 Poulseur Belgique

☐ Tel : 32 4 380 27 71 ☐ Fax: 32 4 380 30 82

☐ TVA: BE 0419 905 179 ☐ RC Huy: 47-117

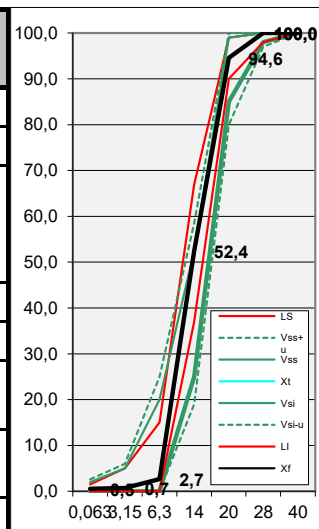
☐ www.gba.be

		0,063	3,15	6,3	14	20	28	40	FI
Partie Contractuelle : valeurs sur lesquelles le producteur s'engage									
Etendue	e		2,0	15,0	45,0	14,0	2,0		0,0
Incertitude	u	0,6	1,0	5,0	6,0	5,0	1,0	0,0	4,0
Limite Sup	LS	1,5	5,0	15,0	67,0	99,0	100,0	100,0	20,0
Incertitude Max	Vss+u	2,6	6,0	25,0	58,5	100,0	100,0	100,0	19,0
Tolérance Max	Vss	2,0	5,0	20,0	52,5	99,0	100,0	100,0	15,0
Valeur type	Xt	0,5	0,7	2,7	52,4	94,6	100,0	100,0	15,2
Tolérance Min	Vsi	0,0	0,0	0,0	25,0	85,0	98,0	100,0	
Incertitude Min	Vsi-u	0,0	0,0	0,0	19,0	80,0	97,0	100,0	
Limite Min	LI	0,0	0,0	0,0	37,0	90,0	98,0	100,0	

Résultats de production du 11/04/2025 au 24/11/2025

Partie Informative : résultats de production									
Moyenne	Xf	0,5	0,7	2,7	52,4	94,6	100,0	100,0	15,2
Maximum	M	1,0	1,2	4,0	61,4	97,5	100,0	100,0	17,2
Minimum	m	0,2	0,3	1,0	38,7	90,5	100,0	100,0	13,9
Fuseau de régularité									
Prod. Min	Vsi+1,25sf	0,3	0,4	1,0	31,7	87,4	98,0	100,0	
Prod. Sup	Vss-1,25sf	1,7	4,6	19,0	45,8	96,6	100,0	100,0	
Ecart-type	sf	0,3	0,3	0,8	5,3	1,9	0,0	0,0	
Nombre de résultats		12	12	12	12	12	12	12	6

Caractéristiques	Normes EN	GBA	SPECIFICATION CE		SPECIFICATION BENOR	
			EN 12620	EN 13242		
Teneur en fines	EN 933-1	0,5	f _{1,5}	f ₂	f _{1,5}	
Coefficient d'applatissement	EN 933-3	15,2	FI 20		II	
Coefficient LA	EN 1097-2	20	LA 25		Ca	<= 30
Coefficient M _{DE}	EN 1097-1	21,6	MDE ₂₅			<= 25
LA + M _{DE}	PTV 411	41,6				<= 45
Coefficient PSV	EN 1097-8	59	> 44		Ca >= 44	
Sensibilité Gel Dégel	EN 1367-1				NG*	
Masse Volumique Réelle (sur fraction 10-14 mm)	EN 1097-6	2,57 Mg/m ³	2,56 Mg/m ³		+0,07	
Absorption d'eau (sur fraction 10-14 mm)	EN 1097-6	1,2%	1,3%		+0,7	
Teneur en matière humique	EN 1744-1, 15.1		Négative		Pas de MO	



*(Non Gélif car Los angeles inférieur à 25)

Classe Granulaire	6,3/10
-------------------	---------------

Certificat 0965-CPR-AGG/4376

Catégorie selon PTV 411: concassé de grès 6,3/10 mm Ca I f2 NG lavé

Norme: EN 13043 Granulats pour mélanges hydrocarbonés et pour enduits superficiel

Producteur
Grès du Bois d'Anthisnes srl

 Route de la Malle-Poste, 3
 4171 Poulseur Belgique

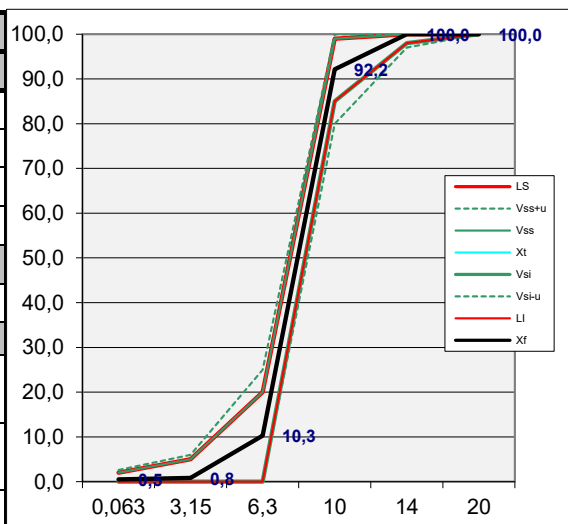
 ☐ Tel : 32 4 380 27 71 ☐ Fax : 32 4 380 30 82
 ☐ TVA : BE 0419 905 179 ☐ RC Huy : 47-117
 ☐ www.gba.be

		0,063	3,15	6,3	10	14	20	FI
Partie Contractuelle : valeurs sur lesquelles le producteur s'engage								
Etendue	e	2,0	5,0	10,0	10,0	2,0	0,0	0,0
Incertitude	u	0,6	1,0	5,0	5,0	1,0	0,0	4,0
Limite Sup	LS	2,0	5,0	20,0	99,0	100,0	100,0	20,0
Incertitude Max	Vss+u	2,6	6,0	25,0	100,0	100,0	100,0	24,0
Tolérance Max	Vss	2,0	5,0	20,0	99,0	100,0	100,0	20,0
Valeur type	Xt	0,5	0,8	10,3	92,2	100,0	100,0	12,8
Tolérance Min	Vsi	0,0	0,0	0,0	85,0	98,0	100,0	
Incertitude Min	Vsi-u	0,0	0,0	0,0	80,0	97,0	100,0	
Limite Min	LI	0,0	0,0	0,0	85,0	98,0	100,0	

Résultats de production du 27/06/2023 au 26/01/2026

Partie Informative : résultats de production								
Moyenne	Xf	0,5	0,8	10,3	92,2	100,0	100,0	12,8
Maximum	M	1,2	2,1	13,5	95,2	100,0	100,0	17,9
Minimum	m	0,1	0,1	4,0	87,5	100,0	100,0	9,6
Fuseau de régularité								
Prod. Min	Vsi+1,25sf	0,4	0,7	4,9	88,2	98,0	100,0	
Prod. Sup	Vss-1,25sf	1,6	4,3	15,1	95,8	100,0	100,0	
Ecart-type	sf	0,3	0,5	3,9	2,5	0,0	0,0	

Caractéristiques	Normes EN	GBA	SPECIFICATION CE
			EN 13043
Teneur en fines	EN 933-1	0,5	f ₂
Coefficient d'aplatissement	EN 933-3	12,8	FI 20
Coefficient LA	EN 1097-2	17,3	LA 25
Coefficient M _{DE}	EN 1097-1	17,4	MDE ₂₅
LA + M _{DE}	PTV 411	34,7	
Coefficient PSV	EN 1097-8	59	> 44
Sensibilité Gel Dégel	EN 1367-1		
Masse Volumique Réelle (sur fraction 10-14 mm)	EN 1097-6	2,57 Mg/m ³	2,56 Mg/m ³
Absorption d'eau (sur fraction 10-14 mm)	EN 1097-6	1,2%	1,3%
Teneur en matière humique	EN 1744-1, 15.1		Négative



Classe Granulaire **10/14**

Certificat 0965-CPR-AGG/4376

Catégorie selon PTV 411: concassé de grès 10/14 mm Ca I f2 NG Sec

Norme: EN 13043 Granulats pour mélanges hydrocarbonés et pour enduits superficiel

Producteur

Grès du Bois d'Anthisnes srl

Route de la Malle-Poste, 3
4171 Poulseur, Belgique

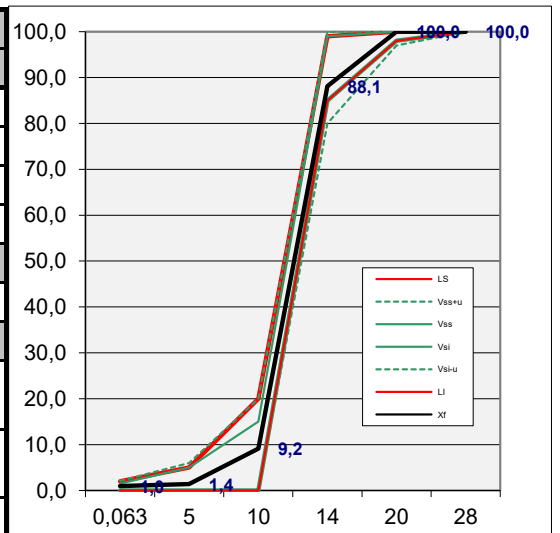
☐ Tel : 32 4 380 27 71 ☐ Fax: 32 4 380 30 82
☐ TVA: BE 0419 905 179 ☐ RC Huy: 47-117
☐ www.gba.be

		0,063	5	10	14	20	28	FI
Partie Contractuelle : valeurs sur lesquelles le producteur s'engage								
Etendue	e	0,0	5,0	15,0	5,0	0,0	0,0	0,0
Incertitude	u	0,6	1,0	5,0	5,0	1,0	0,0	4,0
Limite Sup	D/d	2,0	5,0	20,0	99,0	100,0	100,0	20,0
Incertitude Max	Vss+u	2,1	6,0	20,0	100,0	100,0	100,0	19,0
Tolérance Max	Vss	1,5	5,0	15,0	99,0	100,0	100,0	15,0
Valeur type	Xt	1,0	1,4	9,2	88,1	100,0	100,0	13,0
Tolérance Min	Vsi	0,0	0,0	0,0	85,0	98,0	100,0	
Incertitude Min	Vsi-u	0,0	0,0	0,0	80,0	97,0	100,0	
Limite Min	LI	0,0	0,0	0,0	85,0	98,0	100,0	

Résultats de production du 12/08/2020 au 10/03/2025

Partie Informative : résultats de production								
Moyenne	Xf	1,0	1,4	9,2	88,1	100,0	100,0	13,0
Maximum	M	1,6	2,5	15,9	91,9	100,0	100,0	17,7
Minimum	m	0,2	0,3	5,9	85,3	100,0	100,0	10,9
Fuseau de régularité								
Prod. Min	Vsi+1,25sf	0,6	0,8	3,7	87,5	98,0	100,0	
Prod. Sup	Vss-1,25sf	0,9	4,2	11,3	96,5	100,0	100,0	
Ecart-type	sf	0,5	0,7	2,9	2,0	0,0	0,0	

Caractéristiques	Normes EN	GBA	SPECIFICATION CE	
			EN 13043	
Teneur en fines	EN 933-1	1,0	f ₂	
Coefficient d'aplatissement	EN 933-3	13,0	FI 20	
Coefficient LA	EN 1097-2	17,2	LA 25	
Coefficient M _{DE}	EN 1097-1	19,9	MDE ₂₅	
LA + M _{DE}	PTV 411	37,1		
Coefficient PSV	EN 1097-8	59	> 44	
Sensibilité Gel Dégel	EN 1367-1			
Masse Volumique Réelle (sur fraction 10-14 mm)	EN 1097-6	2,57 Mg/m ³	2,56 Mg/m ³	
Absorption d'eau (sur fraction 10-14 mm)	EN 1097-6	1,2%	1,3%	
Teneur en matière humique	EN 1744-1, 15.1		Négative	



Classe Granulaire	14/20
-------------------	--------------

Certificat 0965-CPR-AGG/4376

Catégorie selon PTV 411: concassé de grès 14/20 mm Ca II f2 NG Sec

Norme: EN 13043 Granulats pour mélanges hydrocarbonés et pour enduits superficiel
Norme: EN 13242 Granulats pour les travaux génie civil et pour la construction des chaussées
Norme: EN 12620 Granulats pour Bétons

Producteur
Grès du Bois d'Anthisnes srl

 Route de la Malle-Poste, 3
 4171 Poulseur Belgique

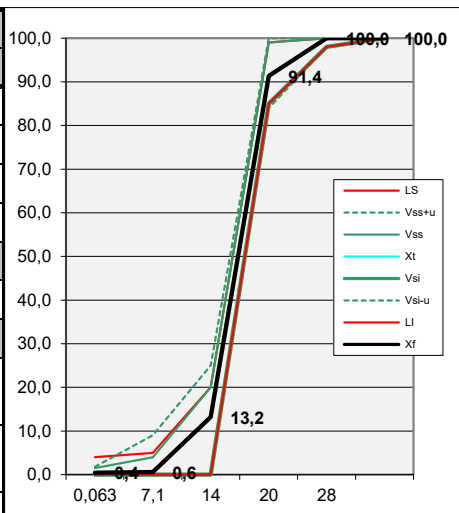
□ Tel : 32 4 380 27 71	□ Fax: 32 4 380 30 82
□ TVA: BE 0419 905 179	□ RC Huy: 47-117
□ www.gba.be	

		0,063	7,1	14	20	28	40	FI
Partie Contractuelle : valeurs sur lesquelles le producteur s'engage								
Etendue	e		10,0	10,0				0,0
Incertitude	u	0,3	5,0	5,0	1,0	0,0	0,0	4,0
Limite Sup	LS	2,0	5,0	20,0	99,0	100,0	100,0	20,0
Incertitude Max	Vss+u	1,8	9,0	25,0	100,0	100,0	100,0	24,0
Tolérance Max	Vss	1,5	5,0	10,0	99,0	100,0	100,0	20,0
Valeur type	Xt	0,4	0,6	13,2	91,4	100,0	100,0	13,4
Tolérance Min	Vsi	0,0	0,0	0,0	85,0	98,0	100,0	
Incertitude Min	Vsi-u	0,0	0,0	0,0	84,0	98,0	100,0	
Limite Min	LI	0,0	0,0	0,0	85,0	98,0	100,0	

Résultats de production du 12/05/2025 au 28/04/2026

Partie Informative : résultats de production								
Moyenne	Xf	0,4	0,6	13,2	91,4	100,0	100,0	13,4
Maximum	M	0,9	1,4	16,8	98,8	100,0	100,0	18,1
Minimum	m	0,0	0,2	9,1	86,6	100,0	100,0	9,6
Fuseau de régularité								
Prod. Min	Vsi+1,25sf	0,3	0,4	2,4	89,3	98,0	100,0	
Prod. Sup	Vss-1,25sf	1,2	4,6	7,6	94,7	100,0	100,0	
Ecart-type	sf	0,3	0,3	1,9	3,4	0,0	0,0	

Caractéristiques	Normes EN	GBA	SPECIFICATION CE		
			EN 13043	EN 12620	EN 13242
Teneur en fines	EN 933-1	0,4	f ₂	f ₄	f ₂
Coefficient d'aplatissement	EN 933-3	13,4	FI 20		
Coefficient LA	EN 1097-2	20,1	LA 25		
Coefficient M _{DE}	EN 1097-1	22,5	MDE ₂₅		
LA + M _{DE}	PTV 411	42,6			
Coefficient PSV	EN 1097-8	59	> 44		
Sensibilité Gel Dégel	EN 1367-1				
Masse Volumique Réelle (sur fraction 10-14 mm)	EN 1097-6	2,56 Mg/m ³	2,56 Mg/m ³		
Absorption d'eau (sur fraction 10-14 mm)	EN 1097-6	1,4%	1,3%		
Teneur en matière humique	EN 1744-1, 15.1		Négative		



Classe Granulaire	20/31,5
-------------------	----------------

Certificat 0965-CPR-AGG/4376

Catégorie selon PTV 411: concassé de grès 20/31,5mm Ca II f2 NG Sec

Norme: EN 13043 Granulats pour mélanges hydrocarbonés et pour enduits superficiel
Norme: EN 13242 Granulats pour les travaux génie civil et pour la construction des chaussées
Norme: EN 12620 Granulats pour bétons

Producteur
Grès du Bois d'Anthisnes srl

 Route de la Malle-Poste 3
 4171 Poulseur Belgique

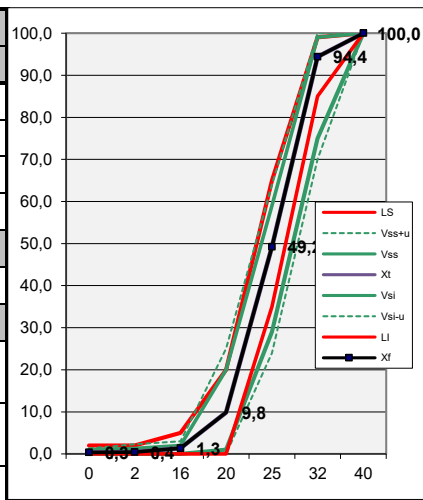
<input type="checkbox"/> Tel : 32 4 380 27 71	<input type="checkbox"/> Fax: 32 4 380 30 82
<input type="checkbox"/> TVA: BE 0419 905 179	<input type="checkbox"/> RC Huy: 47-117
<input type="checkbox"/> www.gba.be	

		0,063	16	20	25	31,5	40	FI
Partie Contractuelle : valeurs sur lesquelles le producteur s'engage								
Etendue	e	0,0	5,0	15,0	5,0	2,0	0,0	0,0
Incertitude	u	0,3	1,0	5,0	5,0	5,0	0,0	4,0
Limite Sup	LS	2,00	5,00	20,00	65,00	99,00	100,00	20,0
Incertitude Max	Vss+u	1,3	3,0	25,0	64,0	100,0	100,0	24,0
Tolérance Max	Vss	1,0	2,0	20,0	59,0	99,0	100,0	20,0
Valeur type	Xt	0,3	1,3	9,8	49,2	94,4	100,0	17,6
Tolérance Min	Vsi	0,0	0,0	1,0	29,0	75,0	100,0	
Incertitude Min	Vsi-u	0,0	0,0	0,0	24,0	70,0	100,0	
Limite Min	LI	0,00	0,00	0,00	35,00	85,00	100,00	

Résultats de production du 19/12/2024 au 18/03/2026

Partie Informative : résultats de production								
Moyenne	Xf	0,3	1,3	9,8	49,2	94,4	100,0	17,6
Maximum	M	0,7	1,8	13,4	58,1	98,0	100,0	19,9
Minimum	m	0,1	0,8	7,7	45,8	90,8	100,0	16,3
Fuseau de régularité								
Prod. Min	Vsi+1,25sf	0,2	0,5	3,5	32,6	77,5	100,0	
Prod. Sup	Vss-1,25sf	0,8	1,5	17,5	55,4	96,5	100,0	
Ecart-type	sf	0,2	0,4	2,0	2,9	2,0	0,0	

Caractéristiques	Normes EN	GBA	SPECIFICATION CE		
			EN 13043	EN 12620	EN 13242
Teneur en fines	EN 933-1	0,3	f ₂	f _{1,5}	f ₂
Coefficient d'aplatissement	EN 933-3	17,6	FI 20		
Coefficient LA	EN 1097-2	21	LA 25		
Coefficient M _{DE}	EN 1097-1	23	MDE 25		
LA + M _{DE}	PTV 411	44			
Coefficient PSV	EN 1097-8	59	> 44		
Sensibilité Gel Dégel	EN 1367-1				
Masse Volumique Réelle (sur fraction 10-14 mm)	EN 1097-6	2,57 Mg/m ³	2,56 Mg/m ³		
Absorption d'eau (sur fraction 10-14 mm)	EN 1097-6	1,2%	1,3%		
Teneur en matière humique	EN 1744-1, 15.1		Négative		



Classe Granulaire	31,5/50	BALLAST
Norme: EN 13450 Ballast pour Chemin de fer		

Producteur
Grès du Bois d'Anthisnes srl
 Tel : 32 4 380 27 71 Fax: 32 4 380 30 82

 TVA: BE 0419 905 179 RC Huy: 47-117

 www.gba.be

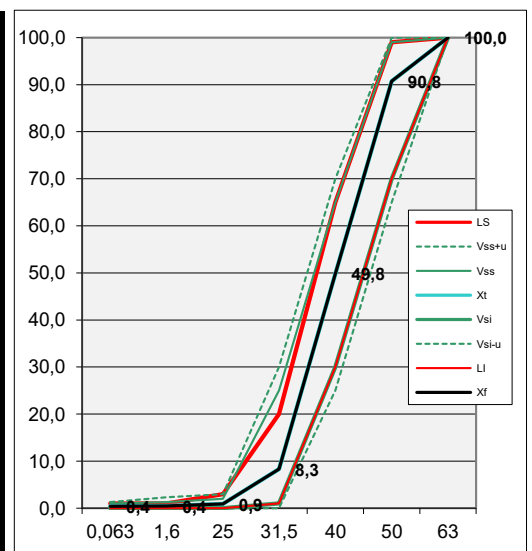
 Route de la Malle-Poste, 3
 4171 Poulseur Belgique

		0,063	1,6	25	31,5	40	50	63	FI	LA
Partie Contractuelle : valeurs sur lesquelles le producteur s'engage										
Etendue	e	0,0	5,0	5,0	15,0	5,0	2,0	0,0	0,0	0,0
Incertitude	u	0,3	1,0	1,0	5,0	5,0	5,0	0,0	4,0	3,0
Limite Sup	LS	1,00	1,00	3,00	25,00	65,00	99,00	100,00	20,0	20,0
Incertitude Max	Vss+u	1,3	2,3	3,0	30,0	70,0	100,0	100,0	24,0	23,0
Tolérance Max	Vss	1,0	1,3	2,0	25,0	65,0	99,0	100,0	20,0	20,0
Valeur type	Xt	0,4	0,4	0,9	8,3	49,8	90,8	100,0	10,6	17,8
Tolérance Min	Vsi	0,0	0,0	0,0	1,0	30,0	70,0	100,0		
Incertitude Min	Vsi-u	0,0	0,0	0,0	0,0	25,0	65,0	100,0		
Limite Min	LI	0,00	0,00	0,00	1,00	30,00	70,00	100,00		

Résultats de production du 28/01/2026 au 07/05/2026
Partie Informative : résultats de production

Moyenne	Xf	0,4	0,4	0,9	8,3	49,8	90,8	100,0	10,6	17,8
Maximum	M	0,9	1,0	2,2	14,7	60,1	96,9	100,0	11,3	19,0
Minimum	m	0,1	0,2	0,4	3,8	39,7	84,6	100,0	9,6	15,0
Fuseau de régularité										
Prod. Min	Vsi+1,25sf	0,2	0,2	0,8	5,3	37,9	75,2	100,0	0,0	
Prod. Sup	Vss-1,25sf	0,8	1,1	1,2	20,7	57,1	93,8	100,0	20,0	
Ecart-type	sf	0,18	0,2	0,6	3,5	6,3	4,1	0,0	0,0	

Caractéristiques	Normes EN	GBA	SPECIFICATION Type II *
			EN 13450
Teneur en fines	EN 933-1	0,4	f ₁
Coefficient d'applatissement	EN 933-3	10,6	FI 20
Coefficient LA	EN 1097-2 Annexe A	17,8	LA 20
Coefficient M _{DE}	EN 1097-1 Annexe A		NR
LA + M _{DE}	PTV 411		
Coefficient PSV	EN 1097-8	59	
Sensibilité Gel Dégel	EN 1367-1		NG
Masse Volumique Réelle (sur fraction 10-14 mm)	EN 1097-6	2,56 Mg/m ³	2,56 Mg/m ³
Absorption d'eau (sur fraction 10-14 mm)	EN 1097-6	1,4%	1,3%
Teneur en matière humique	EN 1744-1, 15.1		Négative



* Spécification technique L11 Juin 2021