

Classe Granulaire	2/8
-------------------	------------

Catégorie selon PTV 411: gravillon de calcaire 2/8 Cb I f4 NG sec

Norme: EN 13043 Granulats pour mélanges hydrocarbonés et pour enduits superficiel	G _c 85/20	G 20/17,5
Norme: EN 12620 Granulats pour Bétons	G _c 85/20	
Norme: EN 13242 Granulats pour les travaux génie civil et pour la construction des chaussées	G _c 80-20	GT _c 20/17,5

Producteur	CHANTIER: FELLER CONCASSAGES JEMELLE
Grès du Bois d'Anthisnes srl Route de la Malle-Poste, 3 4171 Poulseur Belgique	☐ Tel : 32 4 380 27 71 ☐ Fax: 32 4 380 30 82 ☐ TVA: BE 0477 020 264 ☐ RC Huy: 47-117 ☐ www.gba.be

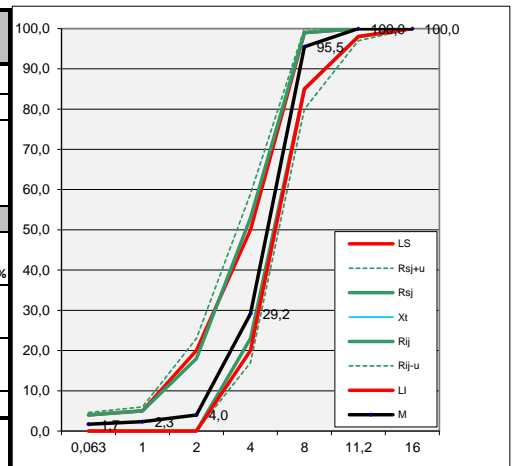
« La certification BENOR du produit indique que, sur base d'un contrôle externe périodique, il existe une confiance suffisante dans la capacité du producteur à garantir la conformité du produit de façon permanente, comme définie dans les spécifications de référence technique. La présente fiche BENOR contient les performances des caractéristiques déclarées par le producteur et est vérifiée par l'organisme de certification. »

		0,063	1	2	4	8	11,2	16	FI
Partie Contractuelle : valeurs sur lesquelles le producteur s'engage									
Etendue	e	0,0	15,0	15,0	15,0	15,0	2,0		0,0
Incertitude	u	0,6	1,0	5,0	5,0	5,0	1,0	0,0	4,0
Limite Sup	LS	4,0	5,0	20,0	50,0	99,0	100,0	100,0	25,0
Incertitude Max	Rsj+u	4,6	6,0	23,0	59,0	100,0	100,0	100,0	29,0
Tolérance Max	Rsj	4,0	5,0	18,0	53,0	99,0	100,0	100,0	25,0
Valeur type	Xt	1,7	2,3	4,0	29,2	95,5	100,0	100,0	14,6
Tolérance Min	Rij	0,0	0,0	0,0	23,0	85,0	98,0	100,0	
Incertitude Min	Rij-u	0,0	0,0	0,0	17,0	80,0	97,0	100,0	
Limite Min	LI	0,0	0,0	0,0	20,0	85,0	98,0	100,0	

Résultats de production du 09/01/2025 au 13/03/2025

		0,063	1	2	4	8	11,2	16	FI
Partie Informative : résultats de production									
Moyenne	M	1,7	2,3	4,0	29,2	95,5	100,0	100,0	14,6
Maximum	Max	2,5	4,5	6,5	35,3	96,5	100,0	100,0	16,3
Minimum	min	1,0	1,3	2,2	22,1	93,9	100,0	100,0	13,4
Fuseau de régularité									
Prod. Min	Rsj+1,44sj	0,7	1,3	1,6	29,0	86,2	98,0	100,0	
Prod. Sup	Rij-1,44sj	3,3	3,7	16,4	47,0	97,8	100,0	100,0	
Ecart-type	sj	0,5	0,9	1,1	4,2	0,8	0,0	0,0	
Nombre de résultats		12	12	12	12	12	12	12	4

Caractéristiques	Normes EN	Feller	SPECIFICATION CE *			SPECIFICATION BENOR	
			EN 13043	EN 12620	EN 13242	BENOR	
Teneur en fines	EN 933-1	1,7	f ₄	f ₄	f ₄	f ₄	
Coefficient d'aplatissement	EN 933-3	14,6	FI 25			I	
Coefficient LA	EN 1097-2	23	LA 30			C _b ≤=30	
Coefficient M _{DE}	EN 1097-1	16	MDE ₂₅			≤=25	
LA + M _{DE}	PTV 411	39				≤=45	
Coefficient PSV	EN 1097-8		NPD				
Sensibilité Gel Dégel	EN 1367-1					NG (Non Gélif car absorption d'eau <1%)	
Masse Volumique Réelle (sur fraction 10-14 mm)	EN 1097-6	2,69 Mg/m ³	2,68 Mg/m ³			± 0,07	
Absorption d'eau (sur fraction 10-14 mm)	EN 1097-6	0,5%	0,5%			± 0,3	
Teneur en matière humique	EN 1744-1, 15.1		Négative			Pas de MO	
Teneur conventionnelle en matières organiques	NBN B 11-256	0,1%				≤ 0,5%	



* Caractéristiques reprises dans la DOP

Classe Granulaire	8/16
--------------------------	-------------

Catégorie selon PTV 411: gravillons de calcaire 8/16 Cb 1 f2 NG sec

Norme: EN 13043 Granulats pour mélanges hydrocarbonés et pour enduits superficiel	G _c 85/20	G 25/15
Norme: EN 12620 Granulats pour Bétons	G _c 85/20	
Norme: EN 13242 Granulats pour les travaux génie civil et la construction des chaussées	G _c 80-20	GT _c 25/15

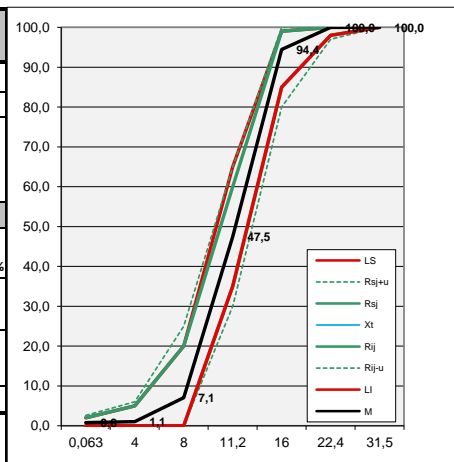
Producteur	CHANTIER: FELLER CONCASSAGES JEMELLE
Grès du Bois d'Anthisnes srl	
Route de la Malle-Poste, 3	<input type="checkbox"/> Tel : 32 4 380 27 71 <input type="checkbox"/> Fax: 32 4 380 30 82 <input type="checkbox"/> TVA: BE 0477 020 264 <input type="checkbox"/> RC Huy: 47-117 <input type="checkbox"/> www.gba.be
4171 Poulseur Belgique	

« La certification BENOR du produit indique que, sur base d'un contrôle externe périodique, il existe une confiance suffisante dans la capacité du producteur à garantir la conformité du produit de façon permanente, comme définie dans les spécifications de référence technique. »

La présente fiche BENOR contient les performances des caractéristiques déclarées par le producteur et est vérifiée par l'organisme de certification. »

		0,063	4	8	11,2	16	22,4	31,5	FI
Partie Contractuelle : valeurs sur lesquelles le producteur s'engage									
Etendue	e	0,0	5,0	10,0	10,0	7,0	2,0	0,0	0,0
Incertitude	u	0,6	1,0	5,0	5,0	5,0	1,0	0,0	4,0
Limite Sup	LS	2,0	5,0	20,0	65,0	99,0	100,0	100,0	20,0
Incertitude Max	Rsj+u	2,6	6,0	25,0	65,0	100,0	100,0	100,0	29,0
Tolérance Max	Rsj	2,0	5,0	20,0	60,0	99,0	100,0	100,0	25,0
Valeur type	Xt	0,8	1,1	7,1	47,5	94,4	100,0	100,0	10,0
Tolérance Min	Rij	0,0	0,0	0,0	35,0	85,0	98,0	100,0	
Incertitude Min	Rij-u	0,0	0,0	0,0	30,0	80,0	97,0	100,0	
Limite Min	LI	0,0	0,0	0,0	35,0	85,0	98,0	100,0	
Résultats de production du 09/01/2025 au 24/03/2025									
		0,063	4	8	11,2	16	22,4	31,5	FI
Partie Informatrice : résultats de production									
Moyenne	M	0,8	1,1	7,1	47,5	94,4	100,0	100,0	10,0
Maximum	Max	1,7	2,5	9,3	54,0	96,0	100,0	100,0	11,4
Minimum	min	0,3	0,4	5,2	39,3	91,6	100,0	100,0	8,8
Fuseau de régularité									
Prod. Min	Rsj+1,44sj	0,5	0,7	1,7	39,9	86,6	98,0	100,0	
Prod. Sup	Rij-1,44sj	1,5	4,3	18,3	55,1	97,4	100,0	100,0	
Ecart-type	sj	0,4	0,6	1,3	3,9	1,2	0,0	0,0	
Nombre de résultats		12	12	12	12	12	12	12	3

Caractéristiques	Normes EN	Feller	SPECIFICATION CE *			SPECIFICATION BENOR	
			EN 13043	EN 12620	EN 13242	BENOR	
Teneur en fines	EN 933-1	0,8	f ₂	f ₄	f ₂	f ₂	
Coefficient d'aplatissement	EN 933-3	10,0	FI 20			I	
Coefficient LA	EN 1097-2	23	LA 30			Cb	<=30
Coefficient M _{DE}	EN 1097-1	16	MDE ₂₅				<=25
LA + M _{DE}	PTV 411	39					<=45
Coefficient PSV	EN 1097-8		NPD				
Sensibilité Gel Dégel	EN 1367-1					NG (Non Gélif car absorption d'eau <1%)	
Masse Volumique Réelle (sur fraction 10-14 mm)	EN 1097-6	2,69 Mg/m ³	2,68 Mg/m ³			± 0,07	
Absorption d'eau (sur fraction 10-14 mm)	EN 1097-6	0,5%	0,5%			± 0,3	
Teneur en matière humique	EN 1744-1, 15.1		Négative			Pas de MO	
Teneur conventionnelle en matières organiques	NBN B 11-256	0,1%				≤ 0,5%	



* Caractéristiques reprises dans la DOP

Version : FT 8/16 2025/01	Date: 31-03-25
----------------------------------	-----------------------

Classe Granulaire
8/22
Catégorie selon PTV 411: concassé de calcaire 8/22 mm Cb 1 f2 NG sec

Norme: EN 13043 Granulats pour mélanges hydrocarbonés et pour enduits superficiel

Norme: EN 13242 Granulats pour les travaux génie civil et pour la construction des chaussées

Norme: EN 12620 Granulats pour Bétons

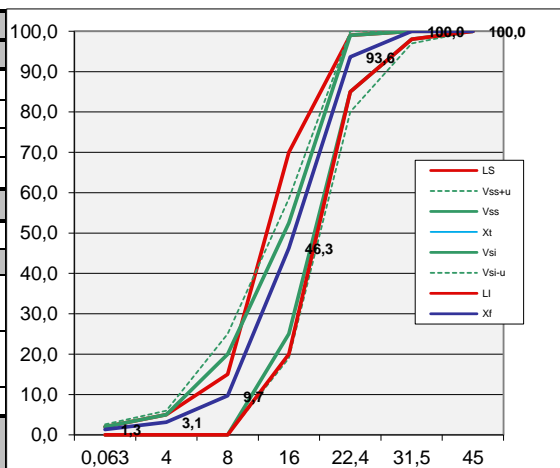
Producteur
CHANTIER: FELLER CONCASSAGES JEMELLE
Grès du Bois d'Anthisnes sprl

 Route de la Malle-Poste, 3
4171 Poulseur Belgique

 ☐ Tel : 32 4 380 27 71 ☐ Fax: 32 4 380 30 82
 ☐ TVA: BE 0477 020 264 ☐ RC Huy: 47-117
 ☐ www.gba.be

		0,063	4	8	16	22,4	31,5	45	FI
Partie Contractuelle : valeurs sur lesquelles le producteur s'engage									
Etendue	e	0,0	5,0	10,0	7,0	2,0	2,0	0,0	0,0
Incertitude	u	0,6	1,0	5,0	5,0	1,0	1,0	0,0	4,0
Limite Sup	LS	2,0	5,0	15,0	70,0	99,0	100,0	100,0	15,0
Incertitude Max	Vss+u	2,6	6,0	25,0	58,5	100,0	100,0	100,0	29,0
Tolérance Max	Vss	2,0	5,0	20,0	52,5	99,0	100,0	100,0	25,0
Valeur type	Xt	1,3	3,1	9,7	46,3	93,6	100,0	100,0	9,9
Tolérance Min	Vsi	0,0	0,0	0,0	25,0	85,0	98,0	100,0	
Incertitude Min	Vsi-u	0,0	0,0	0,0	19,0	80,0	97,0	100,0	
Limite Min	LI	0,0	0,0	0,0	25,0	90,0	98,0	100,0	
Partie Informative : résultats de production									
Moyenne	Xf	1,3	3,1	9,7	46,3	93,6	100,0	100,0	9,9
Maximum	M	1,9	4,8	13,2	53,3	96,3	100,0	100,0	11,5
Minimum	m	0,7	1,7	3,9	37,6	90,8	100,0	100,0	6,9
Fuseau de régularité									
Prod. Min	Vsi+1,25sf	0,4	1,4	4,1	32,9	87,0	98,0	100,0	
Prod. Sup	Vss-1,25sf	1,6	3,6	15,9	44,6	97,0	100,0	100,0	
Ecart-type	sf	0,3	1,2	3,3	6,3	1,6	0,0	0,0	
Nombre de résultats		15	15	15	15	15	15	15	15

Caractéristiques	Normes EN	Feller	SPECIFICATION CE *		
			EN 13043	EN 12620	EN 13242
Teneur en fines	EN 933-1	1,3	f ₂	f ₄	f ₂
Coefficient d'aplatissement	EN 933-3	9,9	FI 15		
Coefficient LA	EN 1097-2	23	LA 30		
Coefficient M _{DE}	EN 1097-1	16	MDE ₂₅		
LA + M _{DE}	PTV 411	39			
Coefficient PSV	EN 1097-8		NPD		
Sensibilité Gel Dégel	EN 1367-1				
Masse Volumique Réelle (sur fraction 10-14 mm)	EN 1097-6	2,69 Mg/m ³	2,68 Mg/m ³		
Absorption d'eau (sur fraction 10-14 mm)	EN 1097-6	0,5%	0,5%		
Teneur en matière humique	EN 1744-1, 15.1		Négative		
Teneur conventionnelle en matières organiques	NBN B 11-256	0,1%			



* Caractéristiques reprises dans la DOP

Fiche Technique 2025/01
Date: 31-03-25

La direction de la Carrière du Bois d'Anthisnes s'engage à respecter les exigences des annexes ZA des normes harmonisées NBN EN 13043, 13242, 12620.

P Dethier
Directeur

Classe Granulaire	16/22,5
-------------------	----------------

Catégorie selon PTV 411: Gravillon calcaire 16/22,5 Cb I f2 NG sec

Norme: EN 13043 Granulats pour mélanges hydrocarbonés et pour enduits superficiel	G _c 85/20
Norme: EN 12620 Granulats pour Bétons	G _c 85/20
Norme: EN 13242 Granulats pour les travaux génie civil et la construction des chaussées	G _c 80-20

Producteur	CHANTIER: FELLER CONCASSAGES JEMELLE
Grès du Bois d'Anthisnes srl	☐ Tel : 32 4 380 27 71 ☐ Fax: 32 4 380 30 82 ☐ TVA: BE 0477 020 264 ☐ RC Huy: 47-117 ☐ www.gba.be
Route de la Malle-Poste, 3 4171 Poulseur Belgique	

« La certification BENOR du produit indique que, sur base d'un contrôle externe périodique, il existe une confiance suffisante dans la capacité du producteur à garantir la conformité du produit de façon permanente, comme définie dans les spécifications de référence technique.

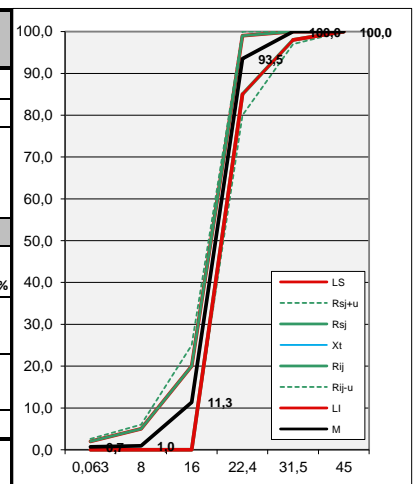
La présente fiche BENOR contient les performances des caractéristiques déclarées par le producteur et est vérifiée par l'organisme de certification . »

		0,063	8	16	22,4	31,5	45	FI
Partie Contractuelle : valeurs sur lesquelles le producteur s'engage								
Etendue	e	0,0	5,0	10,0	10,0	2,0	0,0	0,0
Incertitude	u	0,6	1,0	5,0	5,0	1,0	0,0	4,0
Limite Sup	LS	2,0	5,0	20,0	99,0	100,0	100,0	15,0
Incertitude Max	R _{sj+u}	2,6	6,0	25,0	100,0	100,0	100,0	29,0
Tolérance Max	R _{sj}	2,0	5,0	20,0	99,0	100,0	100,0	25,0
Valeur type	X _t	0,7	1,0	11,3	93,5	100,0	100,0	8,5
Tolérance Min	R _{ij}	0,0	0,0	0,0	85,0	98,0	100,0	
Incertitude Min	R _{ij-u}	0,0	0,0	0,0	80,0	97,0	100,0	
Limite Min	LI	0,0	0,0	0,0	85,0	98,0	100,0	

Résultats de production du 09/01/2025 au 24/03/2025

		0,063	8	16	22,4	31,5	45	FI
Partie Informative : résultats de production								
Moyenne	M	0,7	1,0	11,3	93,5	100,0	100,0	8,5
Maximum	Max	1,4	1,9	15,5	98,0	100,0	100,0	9,5
Minimum	min	0,3	0,4	7,0	89,1	100,0	100,0	7,3
Fuseau de régularité								
Prod. Min	R _{sj+1,28sj}	0,4	0,5	2,8	89,3	98,0	100,0	
Prod. Sup	R _{ij-1,28sj}	1,6	4,5	17,2	94,7	100,0	100,0	
Ecart-type	sj	0,3	0,4	2,2	3,3	0,0	0,0	
Nombre de résultats		12	12	12	12	12	12	3

Caractéristiques	Normes EN	Feller	SPECIFICATION CE *			SPECIFICATION BENOR	
			EN 13043	EN 12620	EN 13242	BENOR	
Teneur en fines	EN 933-1	0,7	f ₂	f ₄	f ₂	f ₂	
Coefficient d'aplatissement	EN 933-3	8,5	FI 15			I	
Coefficient LA	EN 1097-2	23	LA 30			Cb	<=30
Coefficient M _{DE}	EN 1097-1	16	MDE ₂₅				<=25
LA + M _{DE}	PTV 411	39					<=45
Coefficient PSV	EN 1097-8		NPD				
Sensibilité Gel Dégel	EN 1367-1					NG (Non Gélif car absorption d'eau <1%)	
Masse Volumique Réelle (sur fraction 10-14 mm)	EN 1097-6	2,69 Mg/m ³	2,68 Mg/m ³			± 0,07	
Absorption d'eau (sur fraction 10-14 mm)	EN 1097-6	0,5%	0,5%			± 0,3	
Teneur en matière humique	EN 1744-1, 15.1		Négative			Pas de MO	
Teneur conventionnelle en matières organiques	NBN B 11-256	0,1%				≤ 0,5%	



* Caractéristiques reprises dans la DOP

Classe Granulaire **20/31,5**

Catégorie selon PTV 411: gravillon calcaire 20/31,5 Cb 1 f2 NG sec

Norme: EN 13043 Granulats pour mélanges hydrocarbonés et pour enduits superficiel	G _C 90/15
Norme: EN 12620 Granulats pour Bétons	G _C 90/15
Norme: EN 13242 Granulats pour les travaux génie civil et pour la construction des chaussées	G _C 85-15

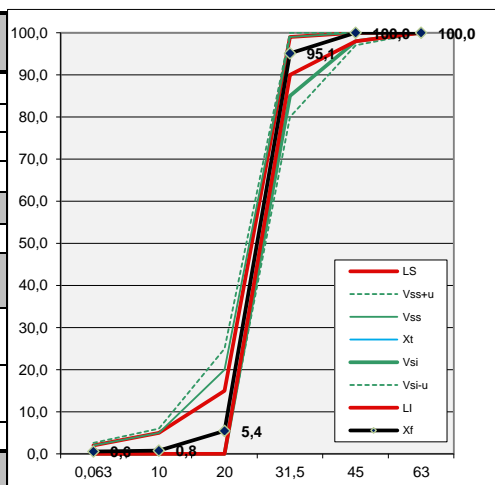
Producteur	CHANTIER: FELLER CONCASSAGES JEMELLE
Grès du Bois d'Anthisnes srl	□ Tel : 32 4 380 27 71 □ Fax: 32 4 380 30 82
Route de la Malle-Poste, 3	□ TVA: BE 0477 020 264 □ RC Huy: 47-117
4171 Poulseur Belgique	□ www.gba.be

		0,063	10	20	31,5	45	63	FI
Partie Contractuelle : valeurs sur lesquelles le producteur s'engage								
Etendue	e		15,0	45,0	14,0	2,0		0,0
Incertitude	u	0,6	5,0	6,0	5,0	1,0	0,0	4,0
Limite Sup	LS	2,0	5,0	15,0	99,0	100,0	100,0	15,0
Incertitude Max	V _{ss+u}	2,6	25,0	58,5	100,0	100,0	100,0	39,0
Tolérance Max	V _{ss}	2,0	20,0	52,5	99,0	100,0	100,0	35,0
Valeur type	X _t	0,6	0,8	5,4	95,1	100,0	100,0	8,4
Tolérance Min	V _{si}	0,0	0,0	25,0	85,0	98,0	100,0	
Incertitude Min	V _{si-u}	0,0	0,0	19,0	80,0	97,0	100,0	
Limite Min	LI	0,0	0,0	0,0	90,0	98,0	100,0	

Résultats de production du 08/11/2024 au 10/03/2025

		0,063	10	20	31,5	45	63	FI
Partie Informative : résultats de production								
Moyenne	X _f	0,6	0,8	5,4	95,1	100,0	100,0	8,4
Maximum	M	1,2	1,7	7,2	98,1	100,0	100,0	9,8
Minimum	m	0,3	0,5	0,7	92,3	100,0	100,0	6,7
Fuseau de régularité								
Prod. Min	V _{si+1,25sf}	0,3	0,4	27,0	87,3	98,0	100,0	
Prod. Sup	V _{ss-1,25sf}	1,7	19,6	50,5	96,7	100,0	100,0	
Ecart-type	sf	0,2	0,3	1,6	1,8	0,0	0,0	
Nombre de résultats		15	15	15	15	15	15	4

Caractéristiques	Normes EN	Feller	SPECIFICATION CE *	
			EN 13043	EN 13232
Teneur en fines	EN 933-1	0,6	f ₂	f ₂
Coefficient d'aplatissement	EN 933-3	8,4	FI 15	
Coefficient LA	EN 1097-2	23	LA 30	
Coefficient M _{DE}	EN 1097-1	16	MDE 25	
LA + M _{DE}	PTV 411	39		
Coefficient PSV	EN 1097-8		NPD	
Sensibilité Gel Dégel	EN 1367-1			
Masse Volumique Réelle (sur fraction 10-14 mm)	EN 1097-6	2,69 Mg/m ³	2,68 Mg/m ³	
Absorption d'eau (sur fraction 10-14 mm)	EN 1097-6	0,5%	0,5%	
Teneur en matière humique	EN 1744-1, 15.1		Négative	
Teneur conventionnelle en matières organiques	NBN B 11-256	0,1%		



* Caractéristiques reprises dans la DOP