

FICHE TECHNIQUE de PRODUIT



Certificat 0965-CPR-AGG/4376

| | | |
|--|------------|----------------------------|
| Classe Granulaire | 0/2 | 0-2 mm MF C f30 a non lavé |
| Norme: EN 13043 Granulats pour mélanges hydrocarbonés et pour enduits superficiel | | |
| Norme: EN 13242 Granulats pour les travaux génie civil et pour la construction des chaussées | | |
| Norme: EN 12620 Granulats pour bétons | | |

Producteur

Grès du Bois d'Anthismes srl

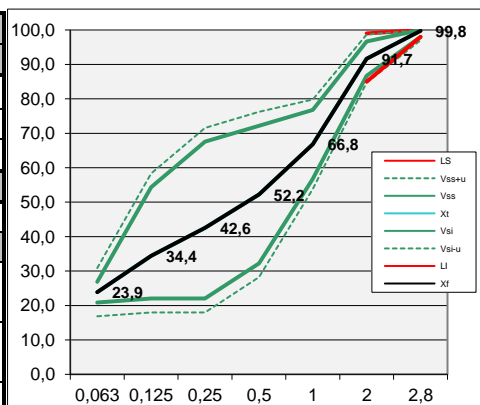
Route de la Malle-Poste, 3
4171 Poulseur Belgique

Tel : 32 4 380 27 71 Fax: 32 4 380 30 82
 TVA: BE 0419 905 179 RC Huy: 47-117
 www.gba.be

| | | 0,063 | 0,125 | 0,25 | 0,5 | 1 | 2 | 2,8 | 4 | MBF |
|---|------------|-------|-------|------|------|------|------|-------|-------|------|
| Partie Contractuelle : valeurs sur lesquelles le producteur s'engage | | | | | | | | | | |
| Etendue | e | 3,0 | 20,0 | 25,0 | 20,0 | 10,0 | 5,0 | 1,0 | 0,0 | 0,0 |
| Incertitude | u | 4,0 | 4,0 | 4,0 | 4,0 | 3,0 | 2,0 | 1,0 | 0,0 | 2,0 |
| Limite Sup | LS | 30,0 | | | | | 99,0 | 100,0 | 100,0 | 10,0 |
| Incertitude Max | Vss+u | 30,9 | 58,4 | 71,6 | 76,2 | 79,8 | 98,7 | 100,0 | 100,0 | 12,0 |
| Tolérance Max | Vss | 26,9 | 54,4 | 67,6 | 72,2 | 76,8 | 96,7 | 100,0 | 100,0 | 10,0 |
| Valeur type | Xt | 23,9 | 34,4 | 42,6 | 52,2 | 66,8 | 91,7 | 99,8 | 100,0 | 5,2 |
| Tolérance Min | Vsi | 20,9 | 22,0 | 22,0 | 32,2 | 56,8 | 86,7 | 98,0 | 100,0 | |
| Incertitude Min | Vsi-u | 16,9 | 18,0 | 18,0 | 28,2 | 53,8 | 84,7 | 97,0 | 100,0 | |
| Limite Min | LI | 0,0 | | | | | 85,0 | 98,0 | 100,0 | |
| Résultats de production du 30/09/2014 au 09/03/2015 | | | | | | | | | | |
| Partie Informative : résultats de production | | | | | | | | | | |
| Moyenne | Xf | 23,9 | 34,4 | 42,6 | 52,2 | 66,8 | 91,7 | 99,8 | 100,0 | 5,2 |
| Maximum | M | 27,9 | 39,7 | 48,1 | 58,3 | 72,8 | 93,6 | 100,0 | 100,0 | 6,0 |
| Minimum | m | 21,2 | 30,8 | 37,8 | 47,2 | 62,5 | 89,7 | 99,6 | 100,0 | 4,0 |
| Fuseau de régularité | | | | | | | | | | |
| Prod. Min | Vsi+1,25sf | 23,3 | 25,2 | 25,8 | 35,9 | 60,1 | 88,3 | 98,1 | 100,0 | |
| Prod. Sup | Vss-1,25sf | 24,4 | 51,1 | 63,8 | 68,5 | 73,5 | 95,0 | 99,9 | 100,0 | |
| Ecart-type | sf | 2,0 | 2,6 | 3,0 | 3,0 | 2,7 | 1,3 | 0,1 | 0,0 | |

Plus de production depuis le 09/12/2015

| Caractéristiques de production | Normes EN | MOYENNE GBA | SPECIFICATION CE | | |
|---|-----------------|------------------------|------------------------|-----------------|-----------------|
| | | | EN 13043 | EN 12620 | EN 13242 |
| Teneur en fines | EN 933-1 | 23,9 | f ₃₀ | f ₃₀ | f ₃₀ |
| Propreté | EN 933-9 | 5,2 | MB _F 10 | | |
| Tolérance | | | C | | |
| Caractéristiques intrinsèques | | | | | |
| PSV | EN 1097-8 | 61 | >44 | | |
| Sensibilité Gel Dégel | EN 1367-1 | | | | |
| Masse Volumique Réelle (sur fraction 10-14 mm) | EN 1097-6 | 2,65 Mg/m ³ | 2,56 Mg/m ³ | | |
| Absorption d'eau (sur fraction 10-14 mm) | EN 1097-6 | | 1,3% | | |
| Teneur en matière humique | EN 1744-1, 15.1 | | Négative | | |



Fiche Technique 2025/01

31-03-25

La direction de la Carrière du Bois d'Anthismes s'engage à respecter les exigences des annexes ZA des normes harmonisées NBN EN 13043, 13242, 12620.

P Dethier
Directeur

| | | |
|---|----------------|----------------------------|
| Classe Granulaire | 0/4 f22 | 0-4 mm CF C f22 a non lavé |
| Norme: EN 13043 Granulats pour mélanges hydrocarbonés et pour enduits superficiel | | |

Producteur
Grès du Bois d'Anthisnes srl

 Route de la Malle-Poste, 3
 4171 Poulseur Belgique

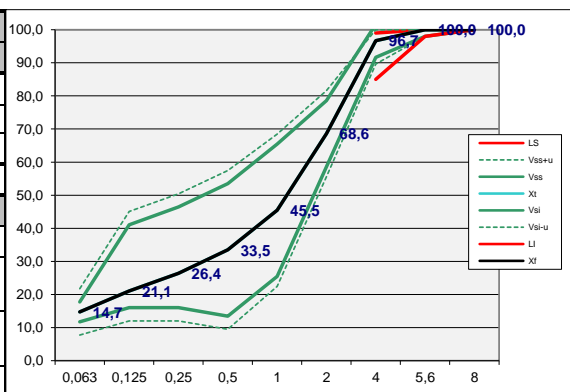
 ☐ Tel : 32 4 380 27 71 ☐ Fax: 32 4 380 30 82
 ☐ TVA: BE 0419 905 179 ☐ RC Huy: 47-117
 ☐ www.gba.be

| | | 0,063 | 0,125 | 0,25 | 0,5 | 1 | 2 | 4 | 5,6 | 8 | MBF | MF |
|---|-------|-------|-------|------|------|------|------|-------|-------|-------|------|-----|
| Partie Contractuelle : valeurs sur lesquelles le producteur s'engage | | | | | | | | | | | | |
| Etendue | e | 3,0 | 20,0 | 20,0 | 20,0 | 20,0 | 10,0 | 5,0 | 0,0 | 0,0 | 0,0 | 0,0 |
| Incertitude | u | 4,0 | 4,0 | 4,0 | 4,0 | 3,0 | 3,0 | 2,0 | 0,0 | 0,0 | 2,0 | 2,0 |
| Limite Sup | LS | 22,0 | | | | | | 99,0 | 100,0 | 100,0 | 10,0 | 4,0 |
| Incertitude Max | Vss+u | 21,7 | 45,1 | 50,4 | 57,5 | 68,5 | 81,6 | 100,0 | 100,0 | 100,0 | 12,0 | 6,0 |
| Tolérance Max | Vss | 17,7 | 41,1 | 46,4 | 53,5 | 65,5 | 78,6 | 101,7 | 100,0 | 100,0 | 10,0 | 4,0 |
| Valeur type | Xt | 14,7 | 21,1 | 26,4 | 33,5 | 45,5 | 68,6 | 96,7 | 100,0 | 100,0 | 3,7 | 3,1 |
| Tolérance Min | Vsi | 15,4 | 16,0 | 16,0 | 19,2 | 31,4 | 62,0 | 84,0 | 98,0 | 100,0 | | |
| Incertitude Min | Vsi-u | 7,7 | 12,0 | 12,0 | 9,5 | 22,5 | 55,6 | 89,7 | 98,0 | 100,0 | | |
| Limite Min | LI | 0,0 | | | | | | 85,0 | 98,0 | 100,0 | | 2,4 |

Résultats de production du 01/07/2024 au 28/01/2025
Partie Informative : résultats de production

| | | | | | | | | | | | | |
|-----------------------------|------------|------|------|------|------|------|------|------|-------|-------|-----|-----|
| Moyenne | Xf | 14,7 | 21,1 | 26,4 | 33,5 | 45,5 | 68,6 | 96,7 | 100,0 | 100,0 | 3,7 | 3,1 |
| Maximum | M | 19,4 | 26,6 | 34,0 | 42,4 | 53,1 | 73,7 | 98,9 | 100,0 | 100,0 | 4,7 | 3,5 |
| Minimum | m | 8,9 | 14,6 | 18,8 | 26,0 | 36,7 | 56,3 | 91,2 | 100,0 | 100,0 | 3,3 | 2,8 |
| Fuseau de régularité | | | | | | | | | | | | |
| Prod. Min | Vsi+1,25sf | 15,5 | 20,7 | 21,4 | 19,1 | 31,7 | 65,0 | 94,8 | 100,0 | 100,0 | | |
| Prod. Sup | Vss-1,25sf | 13,9 | 36,4 | 41,0 | 47,8 | 59,3 | 72,2 | 98,5 | 100,0 | 100,0 | | |
| Ecart-type | sf | 3,0 | 3,7 | 4,3 | 4,5 | 5,0 | 5,1 | 2,5 | 0,0 | 0,0 | | |

| Caractéristiques de production | Normes EN | MOYENNE | SPECIFICATION CE * | | |
|--|-----------------|------------------------|------------------------|-----------------|-----------------|
| | | | GBA | EN 13043 | EN 12620 |
| Teneur en fines | EN 933-1 | 14,7 | f ₂₂ | f ₂₂ | f ₂₂ |
| Propreté | EN 933-9 | 3,7 | MB _f 10 | | |
| Tolérance | | | C | | |
| Caractéristiques intrinsèques | | GBA | | | |
| PSV | EN 1097-8 | 61 | | | |
| Sensibilité Gel Dégel | EN 1367-1 | | NR | | |
| Masse Volumique Réelle (sur fraction 10-14 mm) | EN 1097-6 | 2,55 Mg/m ³ | 2,56 Mg/m ³ | | |
| Absorption d'eau (sur fraction 10-14 mm) | EN 1097-6 | 1,4% | 1,3% | | |
| Teneur en matière humique | EN 1744-1, 15.1 | | Négative | | |



* Caractéristiques reprises dans la DOP

| | | |
|--|----------------|-----------------------------------|
| Classe Granulaire | 0/4 f10 | (0-4 mm def) CF C f10 a non lavé |
| Norme: EN 13043 Granulats pour mélanges hydrocarbonés et pour enduits superficiel | | |
| Norme: EN 13242 Granulats pour les travaux génie civil et pour la construction des chaussées | | |
| Norme: EN 12620 Granulats pour bétons | | |

| | |
|-------------------------------------|---|
| Producteur | |
| Grès du Bois d'Anthisnes srl | ☐ Tel : 32 4 380 27 71 ☐ Fax: 32 4 380 30 82 ☐ TVA: BE 0419 905 179 ☐ RC Huy: 47-117 ☐ www.gba.be |
| Route de la Malle-Poste, 3 | |
| 4171 Poulseur Belgique | |

| | | 0,063 | 0,125 | 0,25 | 0,5 | 1 | 4 | 5,6 | 8 | MBF | MB |
|---|-------|-------|-------|------|------|------|-------|-------|-------|------|-----|
| Partie Contractuelle : valeurs sur lesquelles le producteur s'engage | | | | | | | | | | | |
| Etendue | e | 3,0 | 3,0 | 3,0 | 3,0 | 5,0 | 5,0 | 1,0 | 0,0 | 0,0 | |
| Incertitude | u | 4,0 | 4,0 | 4,0 | 4,0 | 3,0 | 2,0 | 1,0 | 0,0 | 2,0 | |
| Limite Sup | LS | 10,0 | | | | | 99,0 | 100,0 | 100,0 | 10,0 | 1,0 |
| Incertitude Max | Vss+u | 15,7 | 22,1 | 27,1 | 32,7 | 44,5 | 100,0 | 100,0 | 100,0 | 12,0 | |
| Tolérance Max | Vss | 11,7 | 18,1 | 23,1 | 28,7 | 41,5 | 103,0 | 100,0 | 100,0 | 10,0 | |
| Valeur type | Xt | 8,7 | 15,1 | 20,1 | 25,7 | 36,5 | 98,0 | 100,0 | 100,0 | 3,3 | 0,5 |
| Tolérance Min | Vsi | 5,7 | 2,0 | 2,0 | 2,0 | 31,5 | 93,0 | 98,0 | 100,0 | | |
| Incertitude Min | Vsi-u | 1,7 | 0,0 | 0,0 | 0,0 | 28,5 | 91,0 | 97,0 | 100,0 | | |
| Limite Min | LI | 0,0 | | | | | 85,0 | 98,0 | 100,0 | | |

Résultats de production du 03/10/2024 au 25/03/2025

| Partie Informative : résultats de production | | | | | | | | | | | |
|---|------------|------|------|------|------|------|------|-------|-------|-----|-----|
| Moyenne | Xf | 8,7 | 15,1 | 20,1 | 25,7 | 36,5 | 98,0 | 100,0 | 100,0 | 3,3 | 0,5 |
| Maximum | M | 9,7 | 23,4 | 32,2 | 41,7 | 56,4 | 99,0 | 100,0 | 100,0 | 3,3 | 0,5 |
| Minimum | m | 6,9 | 8,4 | 8,7 | 9,4 | 11,1 | 87,4 | 99,8 | 100,0 | 3,3 | 0,5 |
| Fuseau de régularité | | | | | | | | | | | |
| Prod. Min | Vsi+1,25sf | 6,8 | 7,1 | 10,7 | 14,8 | 50,9 | 96,6 | 98,1 | 100,0 | | |
| Prod. Sup | Vss-1,25sf | 10,6 | 13,0 | 14,4 | 15,9 | 22,2 | 99,3 | 99,9 | 100,0 | | |
| Ecart-type | sf | 0,9 | 4,1 | 7,0 | 10,3 | 15,5 | 2,9 | 0,1 | 0,0 | | |

| Caractéristiques de production | Normes EN | MOYENNE GBA | SPECIFICATION CE | | |
|--|-----------------|------------------------|------------------------|-----------------|-----------------|
| | | | EN 13043 | EN 12620 | EN 13242 |
| Teneur en fines | EN 933-1 | 8,7 | f ₁₀ | f ₁₀ | f ₁₀ |
| Propreté | EN 933-9 | 3,3 | MB _F 10 | | |
| Tolérance | | | C | | |
| Caractéristiques intrinsèques | | GBA | SPECIFICATION CE * | | |
| PSV | EN 1097-8 | 61 | > 44 | | |
| Sensibilité Gel Dégel | EN 1367-1 | | | | |
| Masse Volumique Réelle (sur fraction 10-14 mm) | EN 1097-6 | 2,55 %g/m ³ | 2,56 Mg/m ³ | | |
| Absorption d'eau (sur fraction 10-14 mm) | EN 1097-6 | 1,4% | 1,30% | | |
| Teneur en matière humique | EN 1744-1, 15.1 | | Négative | | |

