

Classe Granulaire	<b>2/6,3</b>
-------------------	--------------

411	<b>BENOR</b>	4376
-----	--------------	------

Certificat 0965-CPR-AGG/4376

Catégorie selon PTV 411: concassé de grès 2/6,3 Ca 5 I f 1,5-2 lavé NG

Norme: EN 13043 Granulats pour mélanges hydrocarbonés et pour enduits superficiel
Norme: EN 13242 Granulats pour les travaux génie civil et pour la construction des chaussées
Norme: EN 12620 Granulats pour Bétons

**Producteur**
**Grès du Bois d'Anthisnes srl**

 Route de la Malle-Poste, 3  
 4171 Poulseur Belgique

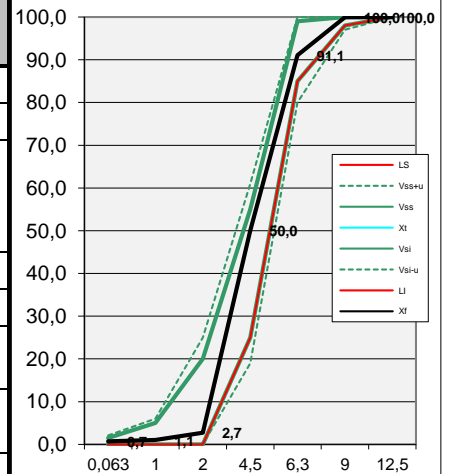
□ Tel : 32 4 380 27 71	□ Fax: 32 4 380 30 82
□ TVA: BE 0419 905 179	□ RC Huy: 47-117
□ www.gba.be	

		0,063	1	2	4,5	6,3	9	12,5	FI
<b>Partie Contractuelle : valeurs sur lesquelles le producteur s'engage</b>									
Etendue	e	0,0	5,0	15,0	15,0	15,0	2,0	0,0	0,0
Incertitude	u	0,6	1,0	5,0	6,0	5,0	1,0	0,0	4,0
<b>Limite Sup</b>	<b>LS</b>	<b>1,5</b>	<b>5,0</b>	<b>20,0</b>	<b>55,0</b>	<b>99,0</b>	<b>100,0</b>	<b>100,0</b>	<b>25,0</b>
Incertitude Max	Vss+u	2,1	6,0	25,0	61,0	100,0	100,0	100,0	29,0
Tolérance Max	Vss	1,5	5,0	20,0	55,0	99,0	100,0	100,0	25,0
Valeur type	Xt	<b>0,7</b>	<b>1,1</b>	<b>2,7</b>	<b>50,0</b>	<b>91,1</b>	<b>100,0</b>	<b>100,0</b>	<b>17,5</b>
Tolérance Min	Vsi	0,0	0,0	0,0	25,0	85,0	98,0	100,0	
Incertitude Min	Vsi-u	0,0	0,0	0,0	19,0	80,0	97,0	100,0	
<b>Limite Min</b>	<b>LI</b>	<b>0,0</b>	<b>0,0</b>	<b>0,0</b>	<b>25,0</b>	<b>85,0</b>	<b>98,0</b>	<b>100,0</b>	

**Résultats de production du 27/11/2024 au 25/03/2025**

<b>Partie Informative : résultats de production</b>									
Moyenne	Xf	0,7	1,1	2,7	50,0	91,1	100,0	100,0	17,5
Maximum	M	1,3	2,0	5,8	54,0	93,7	100,0	100,0	21,3
Minimum	m	0,1	0,2	0,5	41,8	88,1	99,9	100,0	13,0
<b>Fuseau de régularité</b>									
Prod. Min	Vsi+1,25sf	0,5	0,7	2,1	29,5	86,8	98,1	100,0	
Prod. Sup	Vss-1,25sf	1,0	4,3	17,9	50,5	97,2	99,9	100,0	
Ecart-type	sf	0,4	0,6	1,7	3,6	1,5	0,1	0,0	

Caractéristiques	Normes EN	GBA	SPECIFICATION CE			SPECIFICATION BENOR	
			EN 13043	EN 12620	EN 13242		
Teneur en fines	EN 933-1	<b>0,7</b>	f <sub>2</sub>	f <sub>1,5</sub>	f <sub>2</sub>	f <sub>1,5</sub>	
Coefficient d'aplatissement	EN 933-3	<b>17,5</b>	FI 25			I	
Coefficient LA	EN 1097-2	<b>19</b>	LA <sub>25</sub>			Ca	≤ 30
Coefficient M <sub>DE</sub>	EN 1097-1	<b>12</b>	MDE <sub>25</sub>				≤ 25
LA + M <sub>DE</sub>	PTV 411	<b>31</b>					≤ 45
Coefficient PSV	EN 1097-8	<b>61</b>	> 44			Ca ≥ 44	
Sensibilité Gel Dégel	EN 1367-1					NG*	
Masse Volumique Réelle (sur fraction 10-14 mm)	EN 1097-6	<b>2,55 Mg/m<sup>3</sup></b>	<b>2,56 Mg/m<sup>3</sup></b>			+0,07	
Absorption d'eau (sur fraction 10-14 mm)	EN 1097-6	<b>1,4%</b>	<b>1,3%</b>			+0,7	
Teneur en matière humique	EN 1744-1, 15.1		Négative			Pas de MO	



\*(Non Gélif car Los angeles inférieur à 25)

Classe Granulaire	<b>4/8</b>
-------------------	------------

Certificat 0965-CPR-AGG/4376

Catégorie selon PTV 411: concassé de grès 4-8mm Ca I f2 NG sec

Norme: EN 13043 Granulats pour mélanges hydrocarbonés et pour enduits superficiel

Norme: EN 13242 Granulats pour les travaux génie civil et pour la construction des chaussées

Norme: EN 12620 Granulats pour Bétons

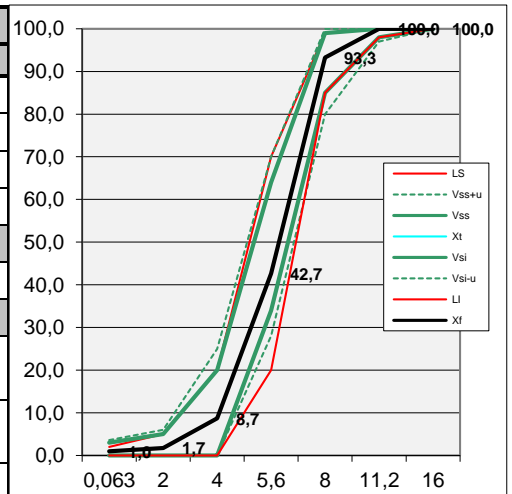
**Producteur**
**Grès du Bois d'Anthisnes srl**

 Route de la Malle-Poste, 3  
 4171 Poulseur Belgique

 ☐ Tel : 32 4 380 27 71 ☐ Fax: 32 4 380 30 82  
 ☐ TVA: BE 0419 905 179 ☐ RC Huy: 47-117  
 ☐ www.gba.be

		0,063	2	4	5,6	8	11,2	16	FI
<b>Partie Contractuelle : valeurs sur lesquelles le producteur s'engage</b>									
Etendue	e	0,0	5,0	15,0	15,0	15,0	2,0	0,0	0,0
Incertitude	u	0,6	1,0	5,0	6,0	5,0	1,0	0,0	4,0
Limite Sup	LS	2,0	5,0	20,0	70,0	99,0	100,0	100,0	25,0
Incertitude Max	Vss+u	3,6	6,0	25,0	70,0	100,0	100,0	100,0	29,0
Tolérance Max	Vss	3,0	5,0	20,0	64,0	99,0	100,0	100,0	25,0
Valeur type	Xt	1,0	1,7	8,7	42,7	93,3	100,0	100,0	17,3
Tolérance Min	Vsi	0,0	0,0	0,0	34,0	85,0	98,0	100,0	
Incertitude Min	Vsi-u	0,0	0,0	0,0	28,0	80,0	97,0	100,0	
Limite Min	LI	0,0	0,0	0,0	20,0	85,0	98,0	100,0	
<b>Résultats de production du 29/10/2024 au 24/03/2025</b>									
<b>Partie Informative : résultats de production</b>									
Moyenne	Xf	1,0	1,7	8,7	42,7	93,3	100,0	100,0	17,3
Maximum	M	1,8	4,6	17,2	51,1	96,4	100,0	100,0	23,4
Minimum	m	0,2	0,4	2,1	34,5	85,1	99,4	100,0	11,0
<b>Fuseau de régularité</b>									
Prod. Min	Vsi+1,25sf	0,5	1,1	5,4	40,1	88,4	98,1	100,0	
Prod. Sup	Vss-1,25sf	2,5	3,9	14,6	57,9	95,6	99,9	100,0	
Ecart-type	sf	0,4	0,9	4,3	4,9	2,8	0,1	0,0	

Caractéristiques	Normes EN	GBA	SPECIFICATION CE		
			EN 13043	EN 12620	EN 13242
Teneur en fines	EN 933-1	1,0	f <sub>2</sub>	f <sub>2</sub>	f <sub>2</sub>
Coefficient d'aplatissement	EN 933-3	17	FI 25		
Coefficient LA	EN 1097-2	19	LA 25		
Coefficient M <sub>DE</sub>	EN 1097-1	12	MDE 25		
LA + M <sub>DE</sub>	PTV 411	31			
Coefficient PSV	EN 1097-8	61	> 44		
Sensibilité Gel Dégel	EN 1367-1				
Masse Volumique Réelle (sur fraction 10-14 mm)	EN 1097-6	2,55 Mg/m <sup>3</sup>	2,56 Mg/m <sup>3</sup>		
Absorption d'eau (sur fraction 10-14 mm)	EN 1097-6	1,4%	1,3%		
Teneur en matière humique	EN 1744-1, 15.1		Négative		



Classe Granulaire

**6,3/10**

Certificat 0965-CPR-AGG/4376

Catégorie selon PTV 411: concassé de grès 6,3/10 mm Ca I f2 NG lavé

Norme: EN 13043 Granulats pour mélanges hydrocarbonés et pour enduits superficiel

**Producteur**

**Grès du Bois d'Anthisnes srl**

Route de la Malle-Poste, 3  
4171 Poulseur Belgique

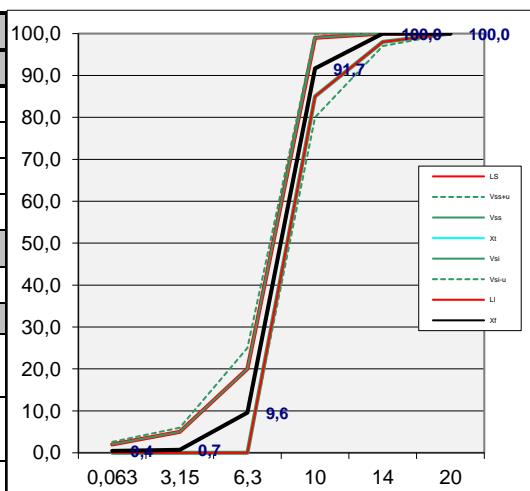
☐ Tel : 32 4 380 27 71 ☐ Fax : 32 4 380 30 82  
☐ TVA : BE 0419 905 179 ☐ RC Huy : 47-117  
☐ www.gba.be

		0,063	3,15	6,3	10	14	20	FI
<b>Partie Contractuelle : valeurs sur lesquelles le producteur s'engage</b>								
Etendue	e	2,0	5,0	10,0	10,0	2,0	0,0	0,0
Incertitude	u	0,6	1,0	5,0	5,0	1,0	0,0	4,0
Limite Sup	LS	2,0	5,0	20,0	99,0	100,0	100,0	20,0
Incertitude Max	Vss+u	2,6	6,0	25,0	100,0	100,0	100,0	24,0
Tolérance Max	Vss	2,0	5,0	20,0	99,0	100,0	100,0	20,0
Valeur type	Xt	0,4	0,7	9,6	91,7	100,0	100,0	12,7
Tolérance Min	Vsi	0,0	0,0	0,0	85,0	98,0	100,0	
Incertitude Min	Vsi-u	0,0	0,0	0,0	80,0	97,0	100,0	
Limite Min	LI	0,0	0,0	0,0	85,0	98,0	100,0	

**Résultats de production du 31/05/2023 au 10/03/2025**

<b>Partie Informative : résultats de production</b>								
Moyenne	Xf	0,4	0,7	9,6	91,7	100,0	100,0	12,7
Maximum	M	1,2	1,5	13,5	94,9	100,0	100,0	17,9
Minimum	m	0,1	0,1	4,0	87,5	100,0	100,0	9,6
<b>Fuseau de régularité</b>								
Prod. Min	Vsi+1,25sf	0,7	0,8	4,7	89,6	98,1	100,0	
Prod. Sup	Vss-1,25sf	1,3	4,2	15,3	94,4	99,9	100,0	
Ecart-type	sf	0,5	0,7	3,8	3,7	0,0	0,0	

Caractéristiques	Normes EN	GBA	SPECIFICATION CE	
			EN 13043	
Teneur en fines	EN 933-1	0,4	EN 13043	f <sub>2</sub>
Coefficient d'appâtissement	EN 933-3	12,7		FI 20
Coefficient LA	EN 1097-2	19		LA 25
Coefficient M <sub>DE</sub>	EN 1097-1	12		MDE <sub>25</sub>
LA + M <sub>DE</sub>	PTV 411	31		
Coefficient PSV	EN 1097-8	61		> 44
Sensibilité Gel Dégel	EN 1367-1			
Masse Volumique Réelle (sur fraction 10-14 mm)	EN 1097-6	2,55		2,56 Mg/m <sup>3</sup>
Absorption d'eau (sur fraction 10-14 mm)	EN 1097-6	1,4%		1,3%
Teneur en matière humique	EN 1744-1, 15.1			Négative



Classe Granulaire

**6,3/14**

411 **BENOR** 4376

Certificat 0965-CPR-AGG/4376

Catégorie selon PTV 411: concassé de grès 6,3/14 Ca 5 I f 1,5-2 lavé NG

Norme: EN 13043 Granulats pour mélanges hydrocarbonés et pour enduits superficiel

Norme: EN 13242 Granulats pour les travaux génie civil et pour la construction des chaussées

Norme: EN 12620 Granulats pour Bétons

### Producteur

**Grès du Bois d'Anthisnes srl**

Route de la Malle-Poste, 3

4171 Poulseur Belgique

□ Tel : 32 4 380 27 71 □ Fax: 32 4 380 30 82

□ TVA: BE '0419 905 179 □ RC Huy: 47-117

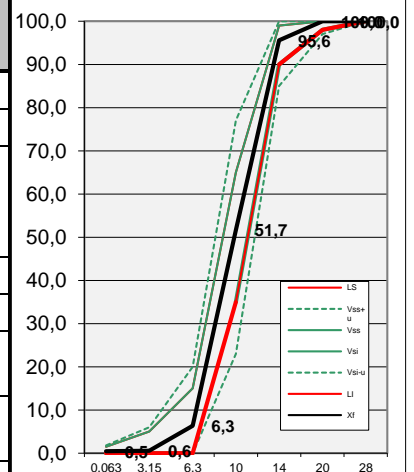
□ www.gba.be

		0,063	3,15	6,3	10	14	20	28	FI
<b>Partie Contractuelle : valeurs sur lesquelles le producteur s'engage</b>									
Etendue	e	0,0	0,0	5,0	10,0	5,0	0,0	0,0	0,0
Incertitude	u	0,3	1,0	5,0	12,0	5,0	1,0	0,0	4,0
Limite Sup	LS	1,5	5,0	15,0	65,0	99,0	100,0	100,0	20,0
Incertitude Max	Vss+u	1,8	6,0	20,0	77,0	100,0	100,0	100,0	24,0
Tolérance Max	Vss	1,5	5,0	15,0	65,0	99,0	100,0	100,0	20,0
Valeur type	Xt	0,5	0,6	6,3	51,7	95,6	100,0	100,0	13,0
Tolérance Min	Vsi	0,0	0,0	0,0	35,0	90,0	98,0	100,0	
Incertitude Min	Vsi-u	0,0	0,0	0,0	23,0	85,0	97,0	100,0	
Limite Min	LI	0,0	0,0	0,0	35,0	90,0	98,0	100,0	

### Résultats de production du 23/10/2024 au 27/01/2025

<b>Partie Informative : résultats de production</b>									
Moyenne	Xf	0,5	0,6	6,3	51,7	95,6	100,0	100,0	13,0
Maximum	M	1,2	1,4	9,7	62,6	98,7	100,0	100,0	18,1
Minimum	m	0,1	0,1	4,8	44,7	92,3	100,0	100,0	10,2
<b>Fuseau de régularité</b>									
Prod. Min	Vsi+1,25sf	0,5	0,5	1,8	43,7	92,9	98,0	100,0	
Prod. Sup	Vss-1,25sf	1,0	4,5	13,2	56,3	96,1	100,0	100,0	
Ecart-type	sf	0,4	0,4	1,5	7,0	2,3	0,0	0,0	

Caractéristiques	Normes EN	GBA	SPECIFICATION CE *			SPECIFICATION BENOR	
			EN 13043	EN 12620	EN 13242		
Teneur en fines	EN 933-1	0,5	f <sub>2</sub>	f <sub>1,5</sub>	f <sub>2</sub>	f <sub>1,5</sub>	
Coefficient d'aplatissement	EN 933-3	13,0	FI 20			II	
Coefficient LA	EN 1097-2	19	LA <sub>25</sub>			Ca	<= 30
Coefficient M <sub>DE</sub>	EN 1097-1	12	MDE <sub>25</sub>				<= 25
LA + M <sub>DE</sub>	PTV 411	31					<= 45
Coefficient PSV	EN 1097-8	61	> 44			Ca >= 44	
Sensibilité Gel Dégel	EN 1367-1					NG*	
Masse Volumique Réelle (sur fraction 10-14 mm)	EN 1097-6	2,55 Mg/m <sup>3</sup>	2,56 Mg/m <sup>3</sup>			+0,07	
Absorption d'eau (sur fraction 10-14 mm)	EN 1097-6	1,4%	1,3%			+0,7	
Teneur en matière humique	EN 1744-1, 15.1		Négative			Pas de MO	



\*(Non Gélif car Los angeles inférieur à 25)

Fiche Technique 2025/01

31-03-25

La direction de la Carrière du Bois d'Anthisnes s'engage à respecter les exigences des annexes ZA des normes harmonisées NBN EN 13043, 13242, 12620.

P Dethier  
Directeur

<b>Classe Granulaire</b>	<b>6,3/20</b>
--------------------------	---------------

Catégorie selon PTV 411: concassé de grès 6,3/20 Ca 5 II f 1,5-2 lavé NG

<b>Norme: EN 13242 Granulats pour les travaux génie civil et pour la construction des chaussées</b>
<b>Norme: EN 12620 Granulats pour Bétons</b>

**Producteur**
**Grès du Bois d'Anthisnes srl**

 Route de la Malle-Poste,3  
 4171 Poulseur Belgique

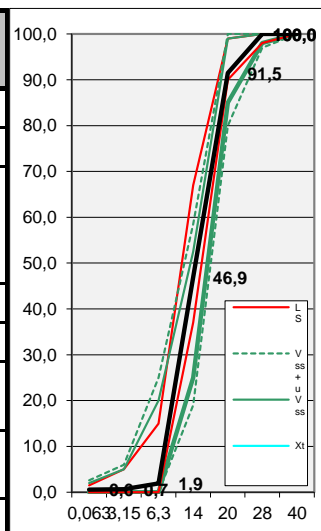
□ Tel : 32 4 380 27 71	□ Fax: 32 4 380 30 82
□ TVA: BE 0419 905 179	□ RC Huy: 47-117
□ www.gba.be	

		0,063	3,15	6,3	14	20	28	40	FI
<b>Partie Contractuelle : valeurs sur lesquelles le producteur s'engage</b>									
Etendue	e		2,0	15,0	45,0	14,0	2,0		0,0
Incertitude	u	0,6	1,0	5,0	6,0	5,0	1,0	0,0	4,0
Limite Sup	LS	1,5	5,0	15,0	67,0	99,0	100,0	100,0	20,0
Incertitude Max	V <sub>ss+u</sub>	2,6	6,0	25,0	58,5	100,0	100,0	100,0	19,0
Tolérance Max	V <sub>ss</sub>	2,0	5,0	20,0	52,5	99,0	100,0	100,0	15,0
Valeur type	X <sub>t</sub>	0,6	0,7	1,9	46,9	91,5	100,0	100,0	13,0
Tolérance Min	V <sub>si</sub>	0,0	0,0	0,0	25,0	85,0	98,0	100,0	
Incertitude Min	V <sub>si-u</sub>	0,0	0,0	0,0	19,0	80,0	97,0	100,0	
Limite Min	LI	0,0	0,0	0,0	37,0	90,0	98,0	100,0	

**Résultats de production du 17/01/2023 au 27/02/2025**
**Partie Informative : résultats de production**

Moyenne	X <sub>f</sub>	0,6	0,7	1,9	46,9	91,5	100,0	100,0	13,0
Maximum	M	1,2	1,3	4,6	53,0	93,5	100,0	100,0	16,5
Minimum	m	0,1	0,2	0,8	41,3	90,2	100,0	100,0	10,6
<b>Fuseau de régularité</b>									
Prod. Min	V <sub>si</sub> +1,25sf	0,4	0,4	1,3	30,1	86,4	98,0	100,0	
Prod. Sup	V <sub>ss</sub> -1,25sf	1,6	4,6	18,7	47,4	97,6	100,0	100,0	
Ecart-type	sf	0,3	0,3	1,0	4,1	1,2	0,0	0,0	

Caractéristiques	Normes EN	GBA	SPECIFICATION CE		SPECIFICATION BENOR	
			EN 12620	EN 13242		
Teneur en fines	EN 933-1	0,6	f <sub>1,5</sub>	f <sub>2</sub>	f <sub>1,5</sub>	
Coefficient d'aplatissement	EN 933-3	13,0	FI 20		II	
Coefficient LA	EN 1097-2	19	LA 25		Ca	≤ 30
Coefficient M <sub>DE</sub>	EN 1097-1	12	MDE <sub>25</sub>			≤ 25
LA + M <sub>DE</sub>	PTV 411	31				≤ 45
Coefficient PSV	EN 1097-8	61	> 44		Ca ≥ 44	
Sensibilité Gel Dégel	EN 1367-1				NG*	
Masse Volumique Réelle (sur fraction 10-14 mm)	EN 1097-6	2,55 Mg/m <sup>3</sup>	2,56 Mg/m <sup>3</sup>		+0,07	
Absorption d'eau (sur fraction 10-14 mm)	EN 1097-6	1,4%	1,3%		+0,7	
Teneur en matière humique	EN 1744-1, 15.1		Négative		Pas de MO	



\*(Non Gélif car Los angeles inférieur à 25)

# FICHE TECHNIQUE de PRODUIT



10

Classe Granulaire

**6,3/10**

Certificat 0965-CPR-AGG/4376

*Catégorie selon PTV 411: concassé de grès 6,3/10 mm Ca I f2 NG sec*

Norme: EN 13043 Granulats pour mélanges hydrocarbonés et pour enduits superficiel

## Producteur

**Grès du Bois d'Anthisnes srl**

Route de la Malle-Poste, 3  
4171 Poulseur Belgique

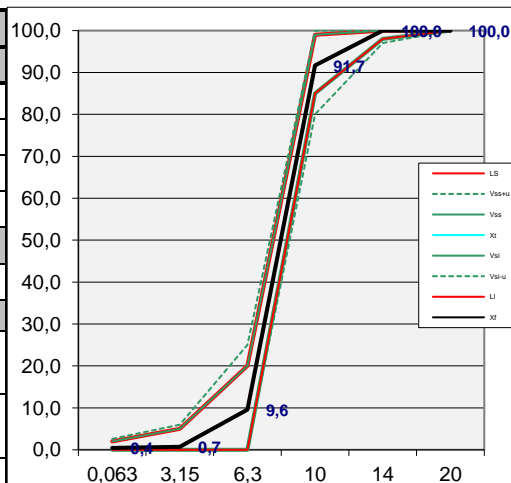
☐ Tel : 32 4 380 27 71 ☐ Fax : 32 4 380 30 82  
☐ TVA : BE 0419 905 179 ☐ RC Huy : 47-117  
☐ www.gba.be

		0,063	3,15	6,3	10	14	20	FI
<b>Partie Contractuelle : valeurs sur lesquelles le producteur s'engage</b>								
Etendue	e	2,0	5,0	10,0	10,0	2,0	0,0	0,0
Incertitude	u	0,6	1,0	5,0	5,0	1,0	0,0	4,0
Limite Sup	LS	2,0	5,0	20,0	99,0	100,0	100,0	20,0
Incertitude Max	Vss+u	2,6	6,0	25,0	100,0	100,0	100,0	24,0
Tolérance Max	Vss	2,0	5,0	20,0	99,0	100,0	100,0	20,0
Valeur type	Xt	0,4	0,7	9,6	91,7	100,0	100,0	12,7
Tolérance Min	Vsi	0,0	0,0	0,0	85,0	98,0	100,0	
Incertitude Min	Vsi-u	0,0	0,0	0,0	80,0	97,0	100,0	
Limite Min	LI	0,0	0,0	0,0	85,0	98,0	100,0	

### Résultats de production du 31/05/2023 au 10/03/2025

<b>Partie Informative : résultats de production</b>								
Moyenne	Xf	0,4	0,7	9,6	91,7	100,0	100,0	12,7
Maximum	M	1,2	1,5	13,5	94,9	100,0	100,0	17,9
Minimum	m	0,1	0,1	4,0	87,5	100,0	100,0	9,6
<b>Fuseau de régularité</b>								
Prod. Min	Vsi+1,25sf	0,7	0,8	4,7	89,6	98,1	100,0	
Prod. Sup	Vss-1,25sf	1,3	4,2	15,3	94,4	99,9	100,0	
Ecart-type	sf	0,5	0,7	3,8	3,7	0,0	0,0	

Caractéristiques	Normes EN	GBA	SPECIFICATION CE	
			EN 13043	
Teneur en fines	EN 933-1	0,4	f <sub>2</sub>	
Coefficient d'appâtissement	EN 933-3	12,7	FI 20	
Coefficient LA	EN 1097-2	19	LA 25	
Coefficient M <sub>DE</sub>	EN 1097-1	12	MDE <sub>25</sub>	
LA + M <sub>DE</sub>	PTV 411	31		
Coefficient PSV	EN 1097-8	61	> 44	
Sensibilité Gel Dégel	EN 1367-1			
Masse Volumique Réelle (sur fraction 10-14 mm)	EN 1097-6	2,55	2,56 Mg/m <sup>3</sup>	
Absorption d'eau (sur fraction 10-14 mm)	EN 1097-6	1,4%	1,3%	
Teneur en matière humique	EN 1744-1, 15.1		Négative	



Fiche Technique 2025/01

31-03-25

La direction de la Carrière du Bois d'Anthisnes s'engage à respecter les exigences des annexes ZA des normes harmonisées NBN EN 13043.

**P Dethier**  
Directeur

**Classe Granulaire**
**8/11**

Certificat 0965-CPR-AGG/4376

Catégorie selon PTV 411: concassé de grès 8-11 mm Ca I f2 NG Sec

Norme: EN 13043 Granulats pour mélanges hydrocarbonés et pour enduits superficiel

**Producteur**
**Grès du Bois d'Anthisnes srl**

 Route de la Malle-Poste, 3  
4171 Poulseur Belgique

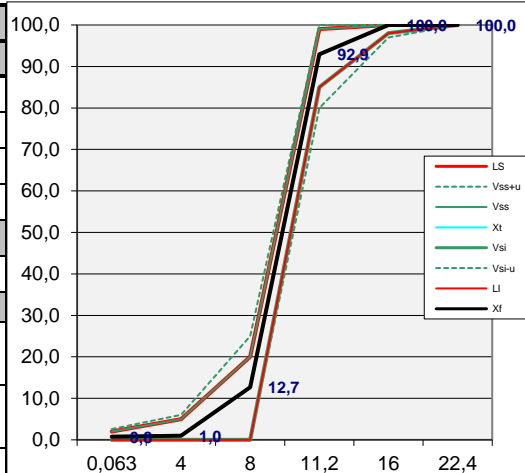
 □ Tel : 32 4 380 27 71 □ Fax : 32 4 380 30 82  
□ TVA : BE 0419 905 179 □ RC Huy : 47-117  
□ www.gba.be

		0,063	4	8	11,2	16	22,4	FI
<b>Partie Contractuelle : valeurs sur lesquelles le producteur s'engage</b>								
Etendue	e	2,0	5,0	10,0	10,0	2,0	0,0	0,0
Incertitude	u	0,6	1,0	5,0	5,0	1,0	0,0	4,0
Limite Sup	LS	2,0	5,0	20,0	99,0	100,0	100,0	20,0
Incertitude Max	Vss+u	2,6	6,0	25,0	100,0	100,0	100,0	24,0
Tolérance Max	Vss	2,0	5,0	20,0	99,0	100,0	100,0	20,0
Valeur type	Xt	0,8	1,0	12,7	92,9	100,0	100,0	16,4
Tolérance Min	Vsi	0,0	0,0	0,0	85,0	98,0	100,0	
Incertitude Min	Vsi-u	0,0	0,0	0,0	80,0	97,0	100,0	
Limite Min	LI	0,0	0,0	0,0	85,0	98,0	100,0	

**Résultats de production du 12/11/2024 au 25/03/2025**

<b>Partie Informative : résultats de production</b>								
Moyenne	Xf	0,8	1,0	12,7	92,9	100,0	100,0	16,4
Maximum	M	2,0	2,4	16,1	96,9	100,0	100,0	19,3
Minimum	m	0,1	0,1	8,5	85,2	100,0	100,0	11,4
<b>Fuseau de régularité</b>								
Prod. Min	Vsi+1,25sf	0,5	0,9	4,7	89,0	98,0	100,0	
Prod. Sup	Vss-1,25sf	1,5	4,1	15,3	95,0	100,0	100,0	
Ecart-type	sf	0,4	0,8	3,7	3,2	0,0	0,0	

Caractéristiques	Normes EN	GBA	SPECIFICATION CE	
			EN 13043	
Teneur en fines	EN 933-1	0,8	f <sub>2</sub>	
Coefficient d'aplatissement	EN 933-3	16	FI 20	
Coefficient LA	EN 1097-2	19	LA 25	
Coefficient M <sub>DE</sub>	EN 1097-1	12	MDE <sub>25</sub>	
LA + M <sub>DE</sub>	PTV 411	31		
Coefficient PSV	EN 1097-8	61	> 44	
Sensibilité Gel Dégel	EN 1367-1			
Masse Volumique Réelle (sur fraction 10-14 mm)	EN 1097-6	2,55 Mg/m <sup>3</sup>	2,56 Mg/m <sup>3</sup>	
Absorption d'eau (sur fraction 10-14 mm)	EN 1097-6	1,4%	1,3%	
Teneur en matière humique	EN 1744-1, 15.1		Négative	



Classe Granulaire	<b>10/14</b>
-------------------	--------------

Certificat 0965-CPR-AGG/4376

*Catégorie selon PTV 411: concassé de grès 10/14 mm Ca I f2 NG Sec*

Norme: EN 13043 Granulats pour mélanges hydrocarbonés et pour enduits superficiel
---

**Producteur**
**Grès du Bois d'Anthisnes srl**

 Route de la Malle-Poste, 3  
 4171 Poulseur, Belgique

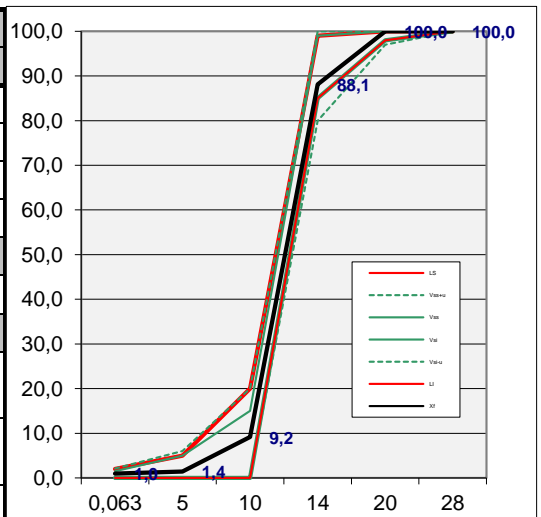
□ Tel : 32 4 380 27 71	□ Fax: 32 4 380 30 82
□ TVA: BE 0419 905 179	□ RC Huy: 47-117
□ www.gba.be	

		0,063	5	10	14	20	28	FI
<b>Partie Contractuelle : valeurs sur lesquelles le producteur s'engage</b>								
Etendue	e	0,0	5,0	15,0	5,0	0,0	0,0	0,0
Incertitude	u	0,6	1,0	5,0	5,0	1,0	0,0	4,0
Limite Sup	D/d	2,0	5,0	20,0	99,0	100,0	100,0	20,0
Incertitude Max	Vss+u	2,1	6,0	20,0	100,0	100,0	100,0	19,0
Tolérance Max	Vss	1,5	5,0	15,0	99,0	100,0	100,0	15,0
Valeur type	Xt	1,0	1,4	9,2	88,1	100,0	100,0	13,0
Tolérance Min	Vsi	0,0	0,0	0,0	85,0	98,0	100,0	
Incertitude Min	Vsi-u	0,0	0,0	0,0	80,0	97,0	100,0	
Limite Min	LI	0,0	0,0	0,0	85,0	98,0	100,0	

**Résultats de production du 12/08/2020 au 10/03/2025**

<b>Partie Informative : résultats de production</b>								
Moyenne	Xf	1,0	1,4	9,2	88,1	100,0	100,0	13,0
Maximum	M	1,6	2,5	15,9	91,9	100,0	100,0	17,7
Minimum	m	0,2	0,3	5,9	85,3	100,0	100,0	10,9
<b>Fuseau de régularité</b>								
Prod. Min	Vsi+1,25sf	0,6	0,8	3,7	87,5	98,0	100,0	
Prod. Sup	Vss-1,25sf	0,9	4,2	11,3	96,5	100,0	100,0	
Ecart-type	sf	0,5	0,7	2,9	2,0	0,0	0,0	

Caractéristiques	Normes EN	GBA	SPECIFICATION CE	
			EN 13043	
Teneur en fines	EN 933-1	1,0	f <sub>2</sub>	
Coefficient d'applatissement	EN 933-3	13,0	FI 20	
Coefficient LA	EN 1097-2	19	LA 25	
Coefficient M <sub>DE</sub>	EN 1097-1	12	MDE <sub>25</sub>	
LA + M <sub>DE</sub>	PTV 411	31		
Coefficient PSV	EN 1097-8	61	> 44	
Sensibilité Gel Dégel	EN 1367-1			
Masse Volumique Réelle (sur fraction 10-14 mm)	EN 1097-6	2,55 Mg/m <sup>3</sup>	2,56 Mg/m <sup>3</sup>	
Absorption d'eau (sur fraction 10-14 mm)	EN 1097-6	1,4%	1,3%	
Teneur en matière humique	EN 1744-1, 15.1		Négative	





**Classe Granulaire 11,2/16**

Certificat 0965-CPR-AGG/4376

*Catégorie selon PTV 411: concassé de grès 11-16 mm Ca II f2 NG Sec*
**Norme: EN 13043 Granulats pour mélanges hydrocarbonés et pour enduits superficiel**
**Producteur**
**Grès du Bois d'Anthisnes srl**

 Route de la Malle-Poste, 3  
 4171 Poulseur, Belgique

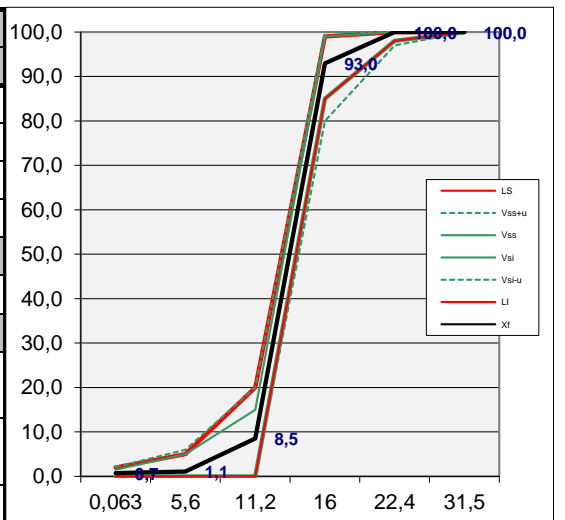
 ☐ Tel : 32 4 380 27 71 ☐ Fax: 32 4 380 30 82  
 ☐ TVA: BE 0419 905 179 ☐ RC Huy: 47-117  
 ☐ www.gba.be

		0,063	5,6	11,2	16	22,4	31,5	FI
<b>Partie Contractuelle : valeurs sur lesquelles le producteur s'engage</b>								
Etendue	e	0,0	5,0	15,0	5,0	0,0	0,0	0,0
Incertitude	u	0,6	1,0	5,0	5,0	1,0	0,0	4,0
Limite Sup	D/d	2,0	5,0	20,0	99,0	100,0	100,0	20,0
Incertitude Max	Vss+u	2,1	6,0	20,0	100,0	100,0	100,0	19,0
Tolérance Max	Vss	1,5	5,0	15,0	99,0	100,0	100,0	15,0
Valeur type	Xt	0,7	1,1	8,5	93,0	100,0	100,0	12,6
Tolérance Min	Vsi	0,0	0,0	0,0	85,0	98,0	100,0	
Incertitude Min	Vsi-u	0,0	0,0	0,0	80,0	97,0	100,0	
Limite Min	LI	0,0	0,0	0,0	85,0	98,0	100,0	

**Résultats de production du 01/03/2021 au 28/04/2021**

<b>Partie Informative : résultats de production</b>								
Moyenne	Xf	0,7	1,1	8,5	93,0	100,0	100,0	12,6
Maximum	M	1,1	1,6	12,4	95,7	100,0	100,0	17,0
Minimum	m	0,4	0,6	5,0	85,3	100,0	100,0	9,8
<b>Fuseau de régularité</b>								
Prod. Min	Vsi+1,25sf	0,3	0,4	3,2	85,0	98,0	100,0	
Prod. Sup	Vss-1,25sf	1,2	4,6	11,8	99,0	100,0	100,0	
Ecart-type	sf	0,2	0,3	2,6	0,0	0,0	0,0	

Caractéristiques	Normes EN	GBA	SPECIFICATION CE	
			EN 13043	
Teneur en fines	EN 933-1	0,7	f <sub>2</sub>	
Coefficient d'applatissement	EN 933-3	12,6	FI 20	
Coefficient LA	EN 1097-2	15	LA 25	
Coefficient M <sub>DE</sub>	EN 1097-1	17	MDE <sub>25</sub>	
LA + M <sub>DE</sub>	PTV 411	32		
Coefficient PSV	EN 1097-8	63	> 44	
Sensibilité Gel Dégel	EN 1367-1			
Masse Volumique Réelle (sur fraction 10-14 mm)	EN 1097-6	2,59 Mg/m <sup>3</sup>	2,56 Mg/m <sup>3</sup>	
Absorption d'eau (sur fraction 10-14 mm)	EN 1097-6	1,2%	1,3%	
Teneur en matière humique	EN 1744-1, 15.1		Négative	



Classe Granulaire **14/20**

Certificat 0965-CPR-AGG/4376

Catégorie selon PTV 411: concassé de grès 14/20 mm Ca II f2 NG Sec

Norme: EN 13043 Granulats pour mélanges hydrocarbonés et pour enduits superficiel

Norme: EN 13242 Granulats pour les travaux génie civil et pour la construction des chaussées

Norme: EN 12620 Granulats pour Bétons

### Producteur

**Grès du Bois d'Anthisnes srl**

Route de la Malle-Poste, 3  
4171 Poulseur Belgique

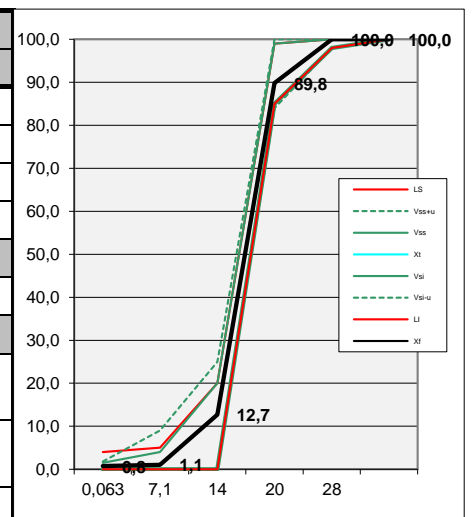
☐ Tel : 32 4 380 27 71 ☐ Fax: 32 4 380 30 82  
☐ TVA: BE 0419 905 179 ☐ RC Huy: 47-117  
☐ www.gba.be

		0,063	7,1	14	20	28	40	FI
<b>Partie Contractuelle : valeurs sur lesquelles le producteur s'engage</b>								
Etendue	e		10,0	10,0				0,0
Incertitude	u	0,3	5,0	5,0	1,0	0,0	0,0	4,0
Limite Sup	LS	2,0	5,0	20,0	99,0	100,0	100,0	20,0
Incertitude Max	Vss+u	1,8	9,0	25,0	100,0	100,0	100,0	24,0
Tolérance Max	Vss	1,5	5,0	10,0	99,0	100,0	100,0	20,0
Valeur type	Xt	0,8	1,1	12,7	89,8	100,0	100,0	14,2
Tolérance Min	Vsi	0,0	0,0	0,0	85,0	98,0	100,0	
Incertitude Min	Vsi-u	0,0	0,0	0,0	84,0	98,0	100,0	
Limite Min	LI	0,0	0,0	0,0	85,0	98,0	100,0	

### Résultats de production du 26/04/2023 au 04/02/2025

<b>Partie Informative : résultats de production</b>								
Moyenne	Xf	0,8	1,1	12,7	89,8	100,0	100,0	14,2
Maximum	M	2,0	2,5	18,8	93,7	100,0	100,0	19,9
Minimum	m	0,3	0,6	3,1	85,1	99,7	100,0	10,1
<b>Fuseau de régularité</b>								
Prod. Min	Vsi+1,25sf	0,5	0,6	4,5	88,3	98,1	100,0	
Prod. Sup	Vss-1,25sf	1,0	4,4	5,5	95,7	99,9	100,0	
Ecart-type	sf	0,4	0,5	3,6	2,6	0,1	0,0	

Caractéristiques	Normes EN	GBA	SPECIFICATION CE		
			EN 13043	EN 12620	EN 13242
Teneur en fines	EN 933-1	0,8	f <sub>2</sub>	f <sub>4</sub>	f <sub>2</sub>
Coefficient d'aplatissement	EN 933-3	14,2	FI 20		
Coefficient LA	EN 1097-2	19	LA 25		
Coefficient M <sub>DE</sub>	EN 1097-1	12	MDE <sub>25</sub>		
LA + M <sub>DE</sub>	PTV 411	31			
Coefficient PSV	EN 1097-8	61	> 44		
Sensibilité Gel Dégel	EN 1367-1				
Masse Volumique Réelle (sur fraction 10-14 mm)	EN 1097-6	2,55 Mg/m <sup>3</sup>	2,56 Mg/m <sup>3</sup>		
Absorption d'eau (sur fraction 10-14 mm)	EN 1097-6	1,4%	1,3%		
Teneur en matière humique	EN 1744-1, 15.1		Négative		



Classe Granulaire	<b>20/31,5</b>
-------------------	----------------

Certificat 0965-CPR-AGG/4376

Catégorie selon PTV 411: concassé de grès 20/31,5mm Ca II f2 NG Sec

Norme: EN 13043 Granulats pour mélanges hydrocarbonés et pour enduits superficiel

Norme: EN 13242 Granulats pour les travaux génie civil et pour la construction des chaussées

Norme: EN 12620 Granulats pour bétons

**Producteur**
**Grès du Bois d'Anthisnes srl**

 Route de la Malle-Poste 3  
 4171 Poulseur Belgique

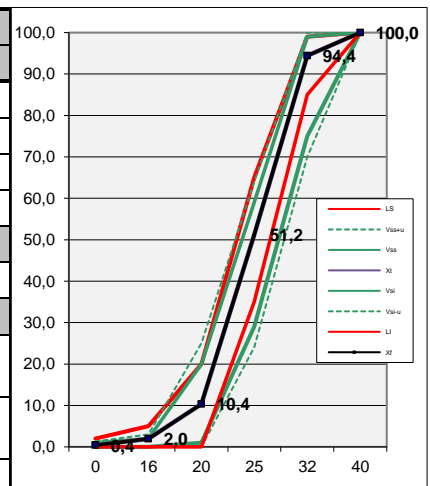
□ Tel : 32 4 380 27 71	□ Fax: 32 4 380 30 82
□ TVA: BE 0419 905 179	□ RC Huy: 47-117
□ www.gba.be	

		0,063	16	20	25	31,5	40	FI
<b>Partie Contractuelle : valeurs sur lesquelles le producteur s'engage</b>								
Etendue	e	0,0	5,0	15,0	5,0	2,0	0,0	0,0
Incertitude	u	0,3	1,0	5,0	5,0	5,0	0,0	4,0
Limite Sup	LS	2,00	5,00	20,00	65,00	99,00	100,00	20,0
Incertitude Max	V <sub>ss+u</sub>	1,3	3,0	25,0	64,0	100,0	100,0	24,0
Tolérance Max	V <sub>ss</sub>	1,0	2,0	20,0	59,0	99,0	100,0	20,0
Valeur type	X <sub>t</sub>	0,4	2,0	10,4	51,2	94,4	100,0	14,4
Tolérance Min	V <sub>si</sub>	0,0	0,0	1,0	29,0	75,0	100,0	
Incertitude Min	V <sub>si-u</sub>	0,0	0,0	0,0	24,0	70,0	100,0	
Limite Min	LI	0,00	0,00	0,00	35,00	85,00	100,00	

**Résultats de production du 04/11/2022 au 31/01/2025**

<b>Partie Informative : résultats de production</b>								
Moyenne	X <sub>f</sub>	0,4	2,0	10,4	51,2	94,4	100,0	14,4
Maximum	M	0,8	3,8	14,4	58,5	97,4	100,0	19,9
Minimum	m	0,1	0,8	5,6	43,8	90,4	100,0	11,1
<b>Fuseau de régularité</b>								
Prod. Min	V <sub>si+1,25sf</sub>	0,3	1,0	4,2	35,2	77,3	100,0	
Prod. Sup	V <sub>ss-1,25sf</sub>	0,7	1,0	16,8	52,8	96,7	100,0	
Ecart-type	sf	0,2	0,8	2,6	5,0	1,9	0,0	

Caractéristiques	Normes EN	GBA	SPECIFICATION CE		
			EN 13043	EN 12620	EN 13242
Teneur en fines	EN 933-1	0,4	f <sub>2</sub>	f <sub>1,5</sub>	f <sub>2</sub>
Coefficient d'aplatissement	EN 933-3	14,4	FI 20		
Coefficient LA	EN 1097-2	19	LA 25		
Coefficient M <sub>DE</sub>	EN 1097-1	12	MDE 25		
LA + M <sub>DE</sub>	PTV 411	31			
Coefficient PSV	EN 1097-8	61	> 44		
Sensibilité Gel Dégel	EN 1367-1				
Masse Volumique Réelle (sur fraction 10-14 mm)	EN 1097-6	2,55 Mg/m <sup>3</sup>	2,56 Mg/m <sup>3</sup>		
Absorption d'eau (sur fraction 10-14 mm)	EN 1097-6	1,4%	1,3%		
Teneur en matière humique	EN 1744-1, 15.1		Négative		



<b>Classe Granulaire</b>	<b>31,5/50 type IB</b>	<b>BALLAST</b>
<b>Norme: EN 13450 Ballast pour Chemin de fer</b>		

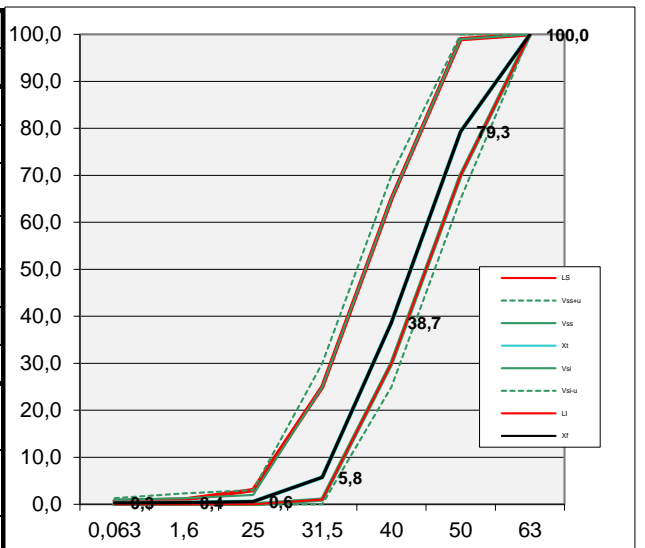
**Producteur**
**Grès du Bois d'Anthisnes srl**

 Route de la Malle-Poste, 3  
 4171 Poulseur Belgique

 ☐ Tel : 32 4 380 27 71 ☐ Fax: 32 4 380 30 82  
 ☐ TVA: BE 0419 905 179 ☐ RC Huy: 47-117  
 ☐ www.gba.be

		0,063	1,6	25	31,5	40	50	63	FI	LA	MDE
<b>Partie Contractuelle : valeurs sur lesquelles le producteur s'engage</b>											
Etendue	e	0,0	5,0	5,0	15,0	5,0	2,0	0,0	0,0	0,0	0,0
Incertitude	u	0,3	1,0	1,0	5,0	5,0	5,0	0,0	4,0	3,0	3,0
Limite Sup	LS	0,70	1,00	3,00	20,00	65,00	99,00	100,00	15,0	16,0	11,0
Incertitude Max	Vss+u	1,3	2,3	3,0	30,0	70,0	100,0	100,0	24,0	23,0	24,0
Tolérance Max	Vss	1,0	1,3	2,0	25,0	65,0	99,0	100,0	20,0	20,0	21,0
Valeur type	Xt	0,3	0,4	0,6	5,8	38,7	79,3	100,0	12,5	13,7	8,3
Tolérance Min	Vsi	0,0	0,0	0,0	1,0	30,0	70,0	100,0			
Incertitude Min	Vsi-u	0,0	0,0	0,0	0,0	25,0	65,0	100,0			
Limite Min	LI	0,00	0,00	0,00	1,00	30,00	70,00	100,00			
<b>Résultats de production du 30/05/2024 au 24/03/2025</b>											
<b>Partie Informative : résultats de production</b>											
Moyenne	Xf	0,3	0,4	0,6	5,8	38,7	79,3	100,00	12,5	13,7	8,3
Maximum	M	0,5	0,6	1,0	7,0	45,0	83,9	100,00	14,6	14,6	10,5
Minimum	m	0,2	0,2	0,3	4,1	33,5	74,6	100,00	9,6	11,8	6,6
<b>Fuseau de régularité</b>											
Prod. Min	Vsi+1,25sf	0,1	0,1	0,3	2,1	34,2	73,5	100,0	0,0		
Prod. Sup	Vss-1,25sf	0,9	1,2	1,7	23,9	60,8	95,5	100,0	20,0		
Ecart-type	sf	0,10	0,1	0,2	0,8	3,4	2,8	0,0	0,0		

Caractéristiques	Normes EN	GBA	SPECIFICATION Type IB *	
			EN 13450	
Teneur en fines	EN 933-1	0,3	f <sub>0,7</sub>	
Coefficient d'aplatissement	EN 933-3	12,5	FI 15	
Coefficient LA	EN 1097-2 Annexe A	13,7	LA 16	
Coefficient M <sub>DE</sub>	EN 1097-1 Annexe A	8,3	MDE 11	
LA + M <sub>DE</sub>	PTV 411	22		
Coefficient PSV	EN 1097-8	61		
Sensibilité Gel Dégel	EN 1367-1		NG	
Masse Volumique Réelle (sur fraction 10-14 mm)	EN 1097-6	2,55 Mg/m <sup>3</sup>	2,56 Mg/m <sup>3</sup>	
Absorption d'eau (sur fraction 10-14 mm)	EN 1097-6	1,4%	1,3%	
Teneur en matière humique	EN 1744-1, 15.1		Négative	



\* Spécification technique L11 Juin 2021

Classe Granulaire	<b>31,5/50 type II</b>	BALLAST
Norme: EN 13450 Ballast pour Chemin de fer		

**Producteur**
**Grès du Bois d'Anthisnes srl**
 Tel : 32 4 380 27 71     Fax: 32 4 380 30 82

 TVA: BE 0419 905 179     RC Huy: 47-117

 www.gba.be

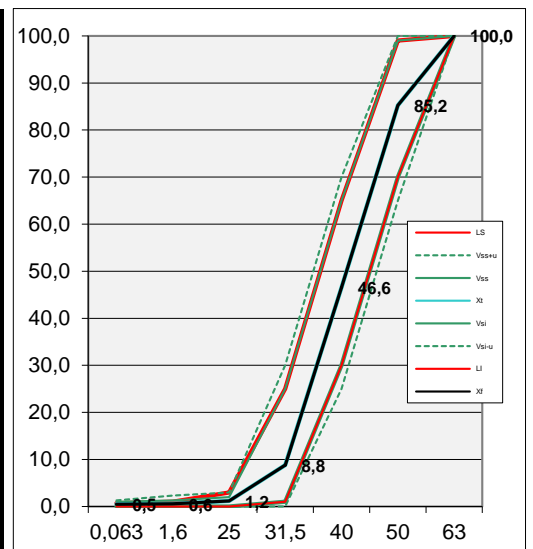
 Route de la Malle-Poste, 3  
 4171 Poulseur Belgique

		0,063	1,6	25	31,5	40	50	63	FI	LA
<b>Partie Contractuelle : valeurs sur lesquelles le producteur s'engage</b>										
Etendue	e	0,0	5,0	5,0	15,0	5,0	2,0	0,0	0,0	0,0
Incertitude	u	0,3	1,0	1,0	5,0	5,0	5,0	0,0	4,0	3,0
Limite Sup	LS	1,00	1,00	3,00	20,00	65,00	99,00	100,00	20,0	20,0
Incertitude Max	V <sub>ss+u</sub>	1,3	2,3	3,0	30,0	70,0	100,0	100,0	24,0	23,0
Tolérance Max	V <sub>ss</sub>	1,0	1,3	2,0	25,0	65,0	99,0	100,0	20,0	20,0
Valeur type	X <sub>t</sub>	0,5	0,6	1,2	8,8	46,6	85,2	100,0	11,7	15,0
Tolérance Min	V <sub>si</sub>	0,0	0,0	0,0	1,0	30,0	70,0	100,0		
Incertitude Min	V <sub>si-u</sub>	0,0	0,0	0,0	0,0	25,0	65,0	100,0		
Limite Min	LI	0,00	0,00	0,00	1,00	30,00	70,00	100,00		

**Résultats de production du 26/11/2024 au 26/03/2025**
**Partie Informative : résultats de production**

Moyenne	X <sub>f</sub>	0,5	0,6	1,2	8,8	46,6	85,2	100,00	11,7	15,0
Maximum	M	0,9	1,0	2,7	16,6	57,2	93,4	100,00	12,0	19,0
Minimum	m	0,1	0,2	0,2	3,4	36,1	78,0	100,00	10,9	11,6
<b>Fuseau de régularité</b>										
Prod. Min	V <sub>si+1,25sf</sub>	0,3	0,3	0,9	5,4	36,6	75,0	100,0	0,0	
Prod. Sup	V <sub>ss-1,25sf</sub>	0,7	1,0	1,1	20,6	58,4	94,0	100,0	20,0	
Ecart-type	sf	0,25	0,3	0,7	3,5	5,2	4,0	0,0	0,0	

Caractéristiques	Normes EN	GBA	SPECIFICATION Type II *
			EN 13450
Teneur en fines	EN 933-1	0,5	f <sub>1</sub>
Coefficient d'applatissement	EN 933-3	11,7	FI 20
Coefficient LA	EN 1097-2 Annexe A	15	LA 20
Coefficient M <sub>DE</sub>	EN 1097-1 Annexe A		NR
LA + M <sub>DE</sub>	PTV 411		
Coefficient PSV	EN 1097-8	61	
Sensibilité Gel Dégel	EN 1367-1		NG
Masse Volumique Réelle (sur fraction 10-14 mm)	EN 1097-6	2,55 Mg/m <sup>3</sup>	2,56 Mg/m <sup>3</sup>
Absorption d'eau (sur fraction 10-14 mm)	EN 1097-6	1,4%	1,3%
Teneur en matière humique	EN 1744-1, 15.1		Négative



\* Spécification technique L11 Juin 2021