

Classe Granulaire	0/2	0-2 mm MF C f30 a non lavé
Norme: EN 13043 Granulats pour mélanges hydrocarbonés et pour enduits superficiel		
Norme: EN 13242 Granulats pour les travaux génie civil et pour la construction des chaussées		
Norme: EN 12620 Granulats pour bétons		

Producteur

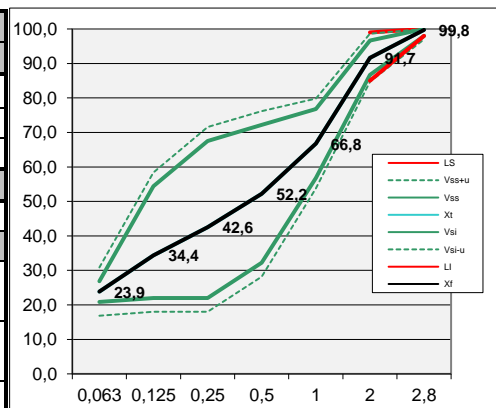
Grès du Bois d'Anthisnes srl

Route de la Malle-Poste, 3
4171 Poulseur Belgique

☐ Tel : 32 4 380 27 71 ☐ Fax: 32 4 380 30 82
☐ TVA: BE 0419 905 179 ☐ RC Huy: 47-117
☐ www.gba.be

		0,063	0,125	0,25	0,5	1	2	2,8	4	MBF
Partie Contractuelle : valeurs sur lesquelles le producteur s'engage										
Etendue	e	3,0	20,0	25,0	20,0	10,0	5,0	1,0	0,0	0,0
Incertitude	u	4,0	4,0	4,0	4,0	3,0	2,0	1,0	0,0	2,0
Limite Sup	LS	30,0					99,0	100,0	100,0	10,0
Incertitude Max	V _{SS+u}	30,9	58,4	71,6	76,2	79,8	98,7	100,0	100,0	12,0
Tolérance Max	V _{SS}	26,9	54,4	67,6	72,2	76,8	96,7	100,0	100,0	10,0
Valeur type	X _t	23,9	34,4	42,6	52,2	66,8	91,7	99,8	100,0	5,2
Tolérance Min	V _{SI}	20,9	22,0	22,0	32,2	56,8	86,7	98,0	100,0	
Incertitude Min	V _{SI-u}	16,9	18,0	18,0	28,2	53,8	84,7	97,0	100,0	
Limite Min	LI	0,0					85,0	98,0	100,0	
Résultats de production du 30/09/2014 au 09/03/2015										
Partie Informative : résultats de production										
Moyenne	X _f	23,9	34,4	42,6	52,2	66,8	91,7	99,8	100,0	5,2
Maximum	M	27,9	39,7	48,1	58,3	72,8	93,6	100,0	100,0	6,0
Minimum	m	21,2	30,8	37,8	47,2	62,5	89,7	99,6	100,0	4,0
Fuseau de régularité										
Prod. Min	V _{SI+1,25sf}	23,3	25,2	25,8	35,9	60,1	88,3	98,1	100,0	
Prod. Sup	V _{SS-1,25sf}	24,4	51,1	63,8	68,5	73,5	95,0	99,9	100,0	
Ecart-type	sf	2,0	2,6	3,0	3,0	2,7	1,3	0,1	0,0	

Caractéristiques de production	Normes EN	MOYENNE GBA	SPECIFICATION CE		
			EN 13043	EN 12620	EN 13242
Teneur en fines	EN 933-1	23,9	f ₃₀	f ₃₀	f ₃₀
Propreté	EN 933-9	5,2	MB _F 10		
Tolérance			C		
Caractéristiques intrinsèques		GBA			
PSV	EN 1097-8	61	>44		
Sensibilité Gel Dégel	EN 1367-1				
Masse Volumique Réelle (sur fraction 10-14 mm)	EN 1097-6	2,56 Mg/m ³	2,56 Mg/m ³		
Absorption d'eau (sur fraction 10-14 mm)	EN 1097-6	1,3%	1,3%		
Teneur en matière humique	EN 1744-1, 15.1		Négative		



Classe Granulaire	0/4 f10	(0-4 mm def) CF C f10 a non lavé
Norme: EN 13043 Granulats pour mélanges hydrocarbonés et pour enduits superficiel		
Norme: EN 13242 Granulats pour les travaux génie civil et pour la construction des chaussées		
Norme: EN 12620 Granulats pour bétons		

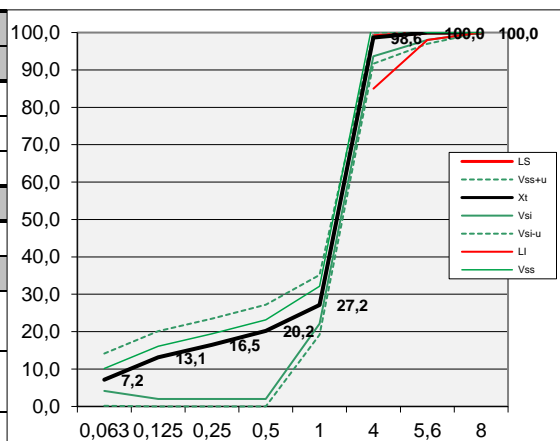
Producteur	
Grès du Bois d'Anthisnes srl	<input type="checkbox"/> Tel : 32 4 380 27 71 <input type="checkbox"/> Fax: 32 4 380 30 82 <input type="checkbox"/> TVA: BE 0419 905 179 <input type="checkbox"/> RC Huy: 47-117 <input type="checkbox"/> www.gba.be
Route de la Malle-Poste, 3 4171 Poulseur Belgique	

		0,063	0,125	0,25	0,5	1	4	5,6	8	MBF	MB
Partie Contractuelle : valeurs sur lesquelles le producteur s'engage											
Etendue	e	3,0	3,0	3,0	3,0	5,0	5,0	1,0	0,0	0,0	
Incertitude	u	4,0	4,0	4,0	4,0	3,0	2,0	1,0	0,0	2,0	
Limite Sup	LS	10,0					99,0	100,0	100,0	10,0	1,0
Incertitude Max	Vss+u	14,2	20,1	23,5	27,2	35,2	100,0	100,0	100,0	12,0	
Tolérance Max	Vss	10,2	16,1	19,5	23,2	32,2	103,6	100,0	100,0	10,0	
Valeur type	Xt	7,2	13,1	16,5	20,2	27,2	98,6	100,0	100,0	0,7	0,6
Tolérance Min	Vsi	4,2	2,0	2,0	2,0	22,2	93,6	98,0	100,0		
Incertitude Min	Vsi-u	0,2	0,0	0,0	0,0	19,2	91,6	97,0	100,0		
Limite Min	LI	0,0					85,0	98,0	100,0		

Résultats de production du 15/04/2024 au 29/07/2024

Partie Informative : résultats de production											
Moyenne	Xf	7,2	13,1	16,5	20,2	27,2	98,6	100,0	100,0	0,7	0,6
Maximum	M	9,7	21,4	27,8	35,8	48,2	99,0	100,0	100,0	3,3	0,6
Minimum	m	2,2	2,3	2,4	2,4	2,8	97,8	99,8	99,8	0,0	0,6
Fuseau de régularité											
Prod. Min	Vsi+1,25sf	7,1	9,9	13,0	16,8	42,3	94,0	98,1	100,0		
Prod. Sup	Vss-1,25sf	7,2	8,2	8,4	8,4	12,1	100,0	99,9	100,0		
Ecart-type	sf	2,4	6,3	8,8	11,8	16,1	0,3	0,0	0,0		

Caractéristiques de production	Normes EN	MOYENNE GBA	SPECIFICATION CE		
			EN 13043	EN 12620	EN 13242
Teneur en fines	EN 933-1	7,2	f ₁₀	f ₁₀	f ₁₀
Propreté	EN 933-9	0,7	MB _F 10		
Tolérance			C		
Caractéristiques intrinsèques		GBA	SPECIFICATION CE *		
PSV	EN 1097-8	61	> 44		
Sensibilité Gel Dégel	EN 1367-1				
Masse Volumique Réelle (sur fraction 10-14 mm)	EN 1097-6	2,56 Mg/m ³	2,56 Mg/m ³		
Absorption d'eau (sur fraction 10-14 mm)	EN 1097-6	1,3%	1,30%		
Teneur en matière humique	EN 1744-1, 15.1		Négative		



Classe Granulaire	0/4 f22	0-4 mm CF C f22 a non lavé
Norme: EN 13043 Granulats pour mélanges hydrocarbonés et pour enduits superficiel		

Producteur
Grès du Bois d'Anthisnes srl

 Route de la Malle-Poste, 3
 4171 Poulseur Belgique

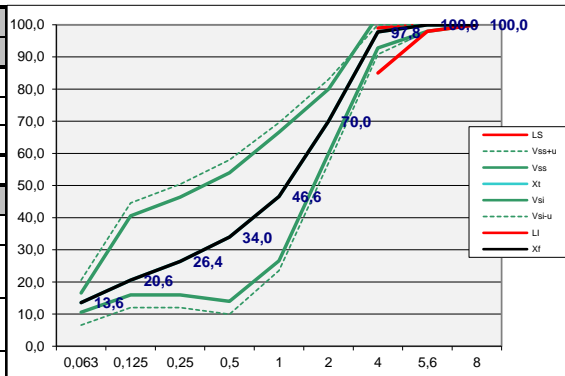
 ☐ Tel : 32 4 380 27 71 ☐ Fax: 32 4 380 30 82
 ☐ TVA: BE 0419 905 179 ☐ RC Huy: 47-117
 ☐ www.gba.be

		0,063	0,125	0,25	0,5	1	2	4	5,6	8	MBF	MF
Partie Contractuelle : valeurs sur lesquelles le producteur s'engage												
Etendue	e	3,0	20,0	20,0	20,0	20,0	10,0	5,0	0,0	0,0	0,0	0,0
Incertitude	u	4,0	4,0	4,0	4,0	3,0	3,0	2,0	0,0	0,0	2,0	2,0
Limite Sup	LS	22,0						99,0	100,0	100,0	10,0	4,0
Incertitude Max	Vss+u	20,6	44,6	50,4	58,0	69,6	83,0	100,0	100,0	100,0	12,0	6,0
Tolérance Max	Vss	16,6	40,6	46,4	54,0	66,6	80,0	102,8	100,0	100,0	10,0	4,0
Valeur type	Xt	13,6	20,6	26,4	34,0	46,6	70,0	97,8	100,0	100,0	4,3	3,0
Tolérance Min	Vsi	15,4	16,0	16,0	19,2	31,4	62,0	84,0	98,0	100,0		
Incertitude Min	Vsi-u	6,6	12,0	12,0	10,0	23,6	57,0	90,8	98,0	100,0		
Limite Min	LI	0,0						85,0	98,0	100,0		2,4

Résultats de production du 11/04/2024 au 06/08/2024
Partie Informative : résultats de production

Moyenne	Xf	13,6	20,6	26,4	34,0	46,6	70,0	97,8	100,0	100,0	4,3	3,0
Maximum	M	18,8	26,6	32,3	39,0	50,6	74,2	98,9	100,0	100,0	4,7	3,5
Minimum	m	7,7	12,9	18,1	24,5	35,6	61,3	94,9	99,8	100,0	4,0	2,8
Fuseau de régularité												
Prod. Min	Vsi+1,25sf	13,8	20,1	20,3	18,6	31,4	65,2	94,3	100,0	100,0		
Prod. Sup	Vss-1,25sf	13,3	36,5	42,1	49,4	61,7	74,8	100,0	99,9	100,0		
Ecart-type	sf	2,6	3,3	3,4	3,7	3,9	4,1	1,3	0,1	0,0		

Caractéristiques de production	Normes EN	MOYENNE	SPECIFICATION CE *		
		GBA	EN 13043	EN 12620	EN 13242
Teneur en fines	EN 933-1	13,6	f ₂₂	f ₂₂	f ₂₂
Propreté	EN 933-9	4,3	MB _F 10		
Tolérance			C		
Caractéristiques intrinsèques		GBA			
PSV	EN 1097-8	61			
Sensibilité Gel Dégel	EN 1367-1		NR		
Masse Volumique Réelle (sur fraction 10-14 mm)	EN 1097-6	2,56 Mg/m ³	2,56 Mg/m ³		
Absorption d'eau (sur fraction 10-14 mm)	EN 1097-6	1,3%	1,3%		
Teneur en matière humique	EN 1744-1, 15.1		Négative		



* Caractéristiques reprises dans la DOP

Fiche Technique 2024/4
05-08-24

La direction de la Carrière du Bois d'Anthisnes s'engage à respecter les exigences des annexes ZA des normes harmonisées NBN EN 13043, 13242, 12620.

P Dethier
 Directeur