

FICHE TECHNIQUE de PRODUIT



10

Classe Granulaire **2/6,3**

Certificat 0965-CPR-AGG/4376

Catégorie selon PTV 411: concassé de grès 2/6,3 Ca 5 I f 1,5-2 lavé NG

Norme: EN 13043 Granulats pour mélanges hydrocarbonés et pour enduits superficiel
Norme: EN 13242 Granulats pour les travaux génie civil et pour la construction des chaussées
Norme: EN 12620 Granulats pour Bétons

Producteur

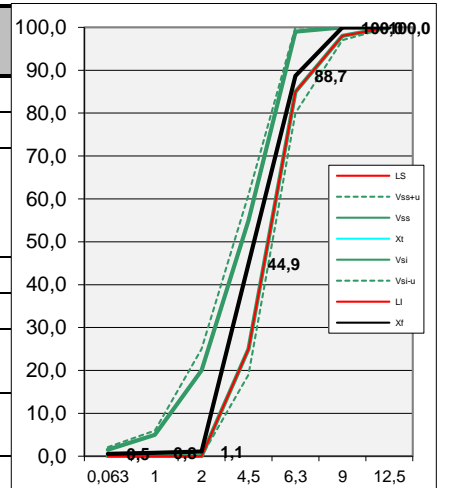
Grès du Bois d'Anthisnes srl

Route de la Malle-Poste, 3
4171 Poulseur Belgique

Tel : 32 4 380 27 71 Fax: 32 4 380 30 82
 TVA: BE 0419 905 179 RC Huy: 47-117
 www.gba.be

		0,063	1	2	4,5	6,3	9	12,5	FI
Partie Contractuelle : valeurs sur lesquelles le producteur s'engage									
Etendue	e	0,0	5,0	15,0	15,0	15,0	2,0	0,0	0,0
Incertitude	u	0,6	1,0	5,0	6,0	5,0	1,0	0,0	4,0
Limite Sup	LS	1,5	5,0	20,0	55,0	99,0	100,0	100,0	25,0
Incertitude Max	Vss+u	2,1	6,0	25,0	61,0	100,0	100,0	100,0	29,0
Tolérance Max	Vss	1,5	5,0	20,0	55,0	99,0	100,0	100,0	25,0
Valeur type	Xt	0,5	0,8	1,1	44,9	88,7	100,0	100,0	17,9
Tolérance Min	Vsi	0,0	0,0	0,0	25,0	85,0	98,0	100,0	
Incertitude Min	Vsi-u	0,0	0,0	0,0	19,0	80,0	97,0	100,0	
Limite Min	LI	0,0	0,0	0,0	25,0	85,0	98,0	100,0	
Résultats de production du 22/04/2023 au 30/07/2024									
Partie Informative : résultats de production									
Moyenne	Xf	0,5	0,8	1,1	44,9	88,7	100,0	100,0	17,9
Maximum	M	1,0	1,2	1,6	50,0	90,8	100,0	100,0	19,0
Minimum	m	0,1	0,2	0,5	33,0	85,6	100,0	100,0	17,1
Fuseau de régularité									
Prod. Min	Vsi+1,25sf	0,4	0,4	0,5	31,8	87,5	98,0	100,0	
Prod. Sup	Vss-1,25sf	1,1	4,6	19,5	48,2	96,5	100,0	100,0	
Ecart-type	sf	0,3	0,4	0,4	5,4	2,0	0,0	0,0	

Caractéristiques	Normes EN	GBA	SPECIFICATION CE			SPECIFICATION BENOR	
			EN 13043	EN 12620	EN 13242		
Teneur en fines	EN 933-1	0,5	f ₂	f _{1,5}	f ₂	f _{1,5}	
Coefficient d'aplatissement	EN 933-3	17,9	FI 25			I	
Coefficient LA	EN 1097-2	15	LA ₂₅			Ca	<= 30
Coefficient M _{DE}	EN 1097-1	16	MDE ₂₅				<= 25
LA + M _{DE}	PTV 411	31					<= 45
Coefficient PSV	EN 1097-8	61	> 44			Ca >= 44	
Sensibilité Gel Dégel	EN 1367-1					NG*	
Masse Volumique Réelle (sur fraction 10-14 mm)	EN 1097-6	2,56 Mg/m ³	2,56 Mg/m ³			+0,07	
Absorption d'eau (sur fraction 10-14 mm)	EN 1097-6	1,3%	1,3%			+0,7	
Teneur en matière humique	EN 1744-1, 15.1		Négative			Pas de MO	



*(Non Gélif car Los angeles inférieur à 25)

Fiche Technique 2024/4

06-08-24

La direction de la Carrière du Bois d'Anthisnes s'engage à respecter les exigences des annexes ZA des normes harmonisées NBN EN 13043, 13242, 12620.

P Dethier

Directeur

Classe Granulaire **4/8**

Certificat 0965-CPR-AGG/4376

Catégorie selon PTV 411: concassé de grès 4-8mm Ca I f2 NG sec

Norme: EN 13043 Granulats pour mélanges hydrocarbonés et pour enduits superficiel

Norme: EN 13242 Granulats pour les travaux génie civil et pour la construction des chaussées

Norme: EN 12620 Granulats pour Bétons

Producteur

Grès du Bois d'Anthisnes srl

Route de la Malle-Poste, 3

4171 Poulseur Belgique

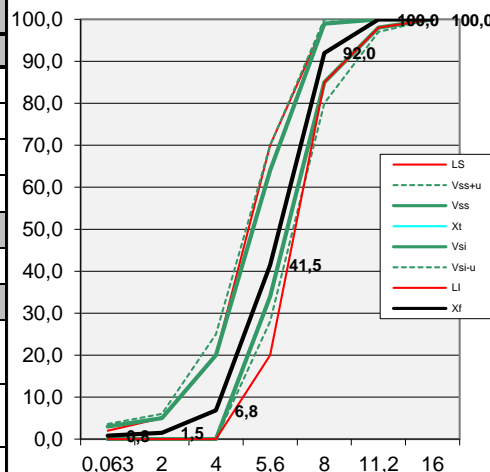
☐ Tel : 32 4 380 27 71 ☐ Fax: 32 4 380 30 82

☐ TVA: BE 0419 905 179 ☐ RC Huy: 47-117

☐ www.gba.be

		0,063	2	4	5,6	8	11,2	16	FI
Partie Contractuelle : valeurs sur lesquelles le producteur s'engage									
Etendue	e	0,0	5,0	15,0	15,0	15,0	2,0	0,0	0,0
Incertitude	u	0,6	1,0	5,0	6,0	5,0	1,0	0,0	4,0
Limite Sup	LS	2,0	5,0	20,0	70,0	99,0	100,0	100,0	25,0
Incertitude Max	Vss+u	3,6	6,0	25,0	70,0	100,0	100,0	100,0	29,0
Tolérance Max	Vss	3,0	5,0	20,0	64,0	99,0	100,0	100,0	25,0
Valeur type	Xt	0,8	1,5	6,8	41,5	92,0	100,0	100,0	16,0
Tolérance Min	Vsi	0,0	0,0	0,0	34,0	85,0	98,0	100,0	
Incertitude Min	Vsi-u	0,0	0,0	0,0	28,0	80,0	97,0	100,0	
Limite Min	LI	0,0	0,0	0,0	20,0	85,0	98,0	100,0	
Résultats de production du 11/04/2024 au 05/08/2024									
Partie Informative : résultats de production									
Moyenne	Xf	0,8	1,5	6,8	41,5	92,0	100,0	100,0	16,0
Maximum	M	1,6	4,6	17,2	62,8	97,5	100,0	100,0	23,4
Minimum	m	0,2	0,7	1,5	34,5	85,1	99,9	100,0	10,7
Fuseau de régularité									
Prod. Min	Vsi+1,25sf	0,4	0,9	5,3	42,0	88,2	98,0	100,0	
Prod. Sup	Vss-1,25sf	2,6	4,1	14,7	56,0	95,8	100,0	100,0	
Ecart-type	sf	0,3	0,7	4,2	6,4	2,6	0,0	0,0	

Caractéristiques	Normes EN	GBA	SPECIFICATION CE		
			EN 13043	EN 12620	EN 13242
Teneur en fines	EN 933-1	0,8	f ₂	f ₂	f ₂
Coefficient d'applatissement	EN 933-3	16	FI 25		
Coefficient LA	EN 1097-2	15	LA ₂₅		
Coefficient M _{DE}	EN 1097-1	16	MDE ₂₅		
LA + M _{DE}	PTV 411	31			
Coefficient PSV	EN 1097-8	61	> 44		
Sensibilité Gel Dégel	EN 1367-1				
Masse Volumique Réelle (sur fraction 10-14 mm)	EN 1097-6	2,56 Mg/m ³	2,56 Mg/m ³		
Absorption d'eau (sur fraction 10-14 mm)	EN 1097-6	1,3%	1,3%		
Teneur en matière humique	EN 1744-1, 15.1		Négative		



FICHE TECHNIQUE de PRODUIT



10

Classe Granulaire

6,3/10

Certificat 0965-CPR-AGG/4376

Catégorie selon PTV 411: concassé de grès 6,3/10 mm Ca I f2 NG sec

Norme: EN 13043 Granulats pour mélanges hydrocarbonés et pour enduits superficiel

Producteur

Grès du Bois d'Anthisnes srl

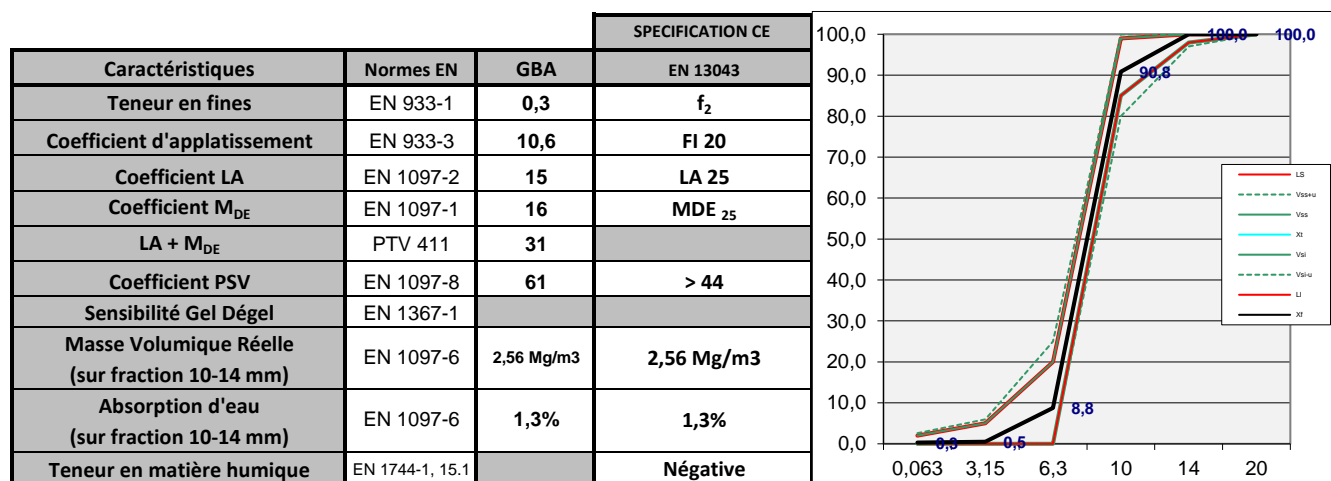
Route de la Malle-Poste, 3
4171 Poulseur Belgique

☐ Tel : 32 4 380 27 71 ☐ Fax : 32 4 380 30 82
☐ TVA : BE 0419 905 179 ☐ RC Huy : 47-117
☐ www.gba.be

		0,063	3,15	6,3	10	14	20	FI
Partie Contractuelle : valeurs sur lesquelles le producteur s'engage								
Etendue	e	2,0	5,0	10,0	10,0	2,0	0,0	0,0
Incertitude	u	0,6	1,0	5,0	5,0	1,0	0,0	4,0
Limite Sup	LS	2,0	5,0	20,0	99,0	100,0	100,0	20,0
Incertitude Max	Vss+u	2,6	6,0	25,0	100,0	100,0	100,0	24,0
Tolérance Max	Vss	2,0	5,0	20,0	99,0	100,0	100,0	20,0
Valeur type	Xt	0,3	0,5	8,8	90,8	100,0	100,0	10,6
Tolérance Min	Vsi	0,0	0,0	0,0	85,0	98,0	100,0	
Incertitude Min	Vsi-u	0,0	0,0	0,0	80,0	97,0	100,0	
Limite Min	LI	0,0	0,0	0,0	85,0	98,0	100,0	

Résultats de production du 20/02/2022 au 25/07/2024

Partie Informative : résultats de production								
Moyenne	Xf	0,3	0,5	8,8	90,8	100,0	100,0	10,6
Maximum	M	0,5	0,8	13,8	93,2	100,0	100,0	13,1
Minimum	m	0,1	0,1	4,0	87,5	100,0	100,0	7,0
Fuseau de régularité								
Prod. Min	Vsi+1,25sf	0,7	0,8	4,8	89,8	98,1	100,0	
Prod. Sup	Vss-1,25sf	1,3	4,2	15,2	94,2	99,9	100,0	
Ecart-type	sf	0,5	0,7	3,8	3,8	0,0	0,0	



*Moyenne des 6 dernières analyses en date du

06-08-24

Fiche Technique 2024/4

06-08-24

La direction de la Carrière du Bois d'Anthisnes s'engage à respecter les exigences des annexes ZA des normes harmonisées NBN EN 13043.

P Dethier
Directeur

FICHE TECHNIQUE de PRODUIT



10

Classe Granulaire **6,3/14**

Certificat 0965-CPR-AGG/4376

Catégorie selon PTV 411: concassé de grès 6,3/14 Ca 5 If 1,5-2 lavé NG

Norme: EN 13043 Granulats pour mélanges hydrocarbonés et pour enduits superficiel
Norme: EN 13242 Granulats pour les travaux génie civil et pour la construction des chaussées
Norme: EN 12620 Granulats pour Bétons

Producteur

Grès du Bois d'Anthisnes srl

Route de la Malle-Poste, 3
4171 Poulseur Belgique

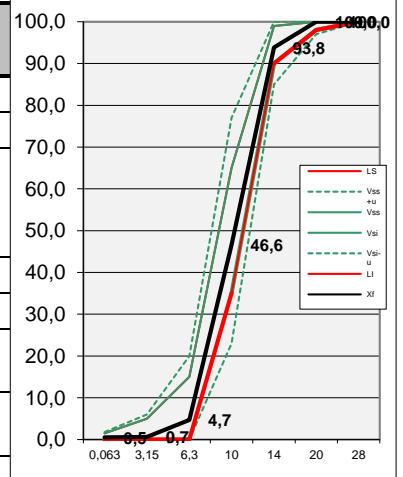
- Tel : 32 4 380 27 71 □ Fax: 32 4 380 30 82
- TVA: BE '0419 905 179 □ RC Huy: 47-117
- www.gba.be

		0,063	3,15	6,3	10	14	20	28	FI
Partie Contractuelle : valeurs sur lesquelles le producteur s'engage									
Etendue	e	0,0	0,0	5,0	10,0	5,0	0,0	0,0	0,0
Incertitude	u	0,3	1,0	5,0	12,0	5,0	1,0	0,0	4,0
Limite Sup	LS	1,5	5,0	15,0	65,0	99,0	100,0	100,0	20,0
Incertitude Max	Vss+u	1,8	6,0	20,0	77,0	100,0	100,0	100,0	24,0
Tolérance Max	Vss	1,5	5,0	15,0	65,0	99,0	100,0	100,0	20,0
Valeur type	Xt	0,5	0,7	4,7	46,6	93,8	100,0	100,0	14,1
Tolérance Min	Vsi	0,0	0,0	0,0	35,0	90,0	98,0	100,0	
Incertitude Min	Vsi-u	0,0	0,0	0,0	23,0	85,0	97,0	100,0	
Limite Min	LI	0,0	0,0	0,0	35,0	90,0	98,0	100,0	

Résultats de production du 18/03/2024 au 30/07/2024

Partie Informative : résultats de production									
Moyenne	Xf	0,5	0,7	4,7	46,6	93,8	100,0	100,0	14,1
Maximum	M	1,1	1,1	6,8	51,3	96,0	100,0	100,0	17,0
Minimum	m	0,1	0,2	1,3	40,5	90,3	99,8	100,0	11,1
Fuseau de régularité									
Prod. Min	Vsi+1,25sf	0,4	0,4	2,3	39,8	92,2	98,1	100,0	
Prod. Sup	Vss-1,25sf	1,1	4,6	12,7	60,2	96,8	99,9	100,0	
Ecart-type	sf	0,3	0,3	1,8	3,9	1,8	0,0	0,0	

Caractéristiques	Normes EN	GBA	SPECIFICATION CE *			SPECIFICATION BENOR	
			EN 13043	EN 12620	EN 13242		
Teneur en fines	EN 933-1	0,5	f ₂	f _{1,5}	f ₂	f _{1,5}	
Coefficient d'aplatissement	EN 933-3	14,1	FI 20			II	
Coefficient LA	EN 1097-2	15	LA ₂₅			Ca	≤ 30
Coefficient M _{DE}	EN 1097-1	16	MDE ₂₅				≤ 25
LA + M _{DE}	PTV 411	31					≤ 45
Coefficient PSV	EN 1097-8	61	> 44			Ca ≥ 44	
Sensibilité Gel Dégel	EN 1367-1					NG*	
Masse Volumique Réelle (sur fraction 10-14 mm)	EN 1097-6	2,56 Mg/m ³	2,56 Mg/m ³			+0,07	
Absorption d'eau (sur fraction 10-14 mm)	EN 1097-6	1,3%	1,3%			+0,7	
Teneur en matière humique	EN 1744-1, 15.1		Négative			Pas de MO	



*(Non Gélif car Los angeles inférieur à 25)

Fiche Technique 2024/4

06-08-24

La direction de la Carrière du Bois d'Anthisnes s'engage à respecter les exigences des annexes ZA des normes harmonisées NBN EN 13043, 13242, 12620.

P Dethier
Directeur

Classe Granulaire

6,3/20

Catégorie selon PTV 411: concassé de grès 6,3/20 Ca 5 II f 1,5-2 lavé NG

Norme: EN 13242 Granulats pour les travaux génie civil et pour la construction des chaussées

Norme: EN 12620 Granulats pour Bétons

Producteur

Grès du Bois d'Anthisnes srl

Route de la Malle-Poste,3
4171 Poulseur Belgique

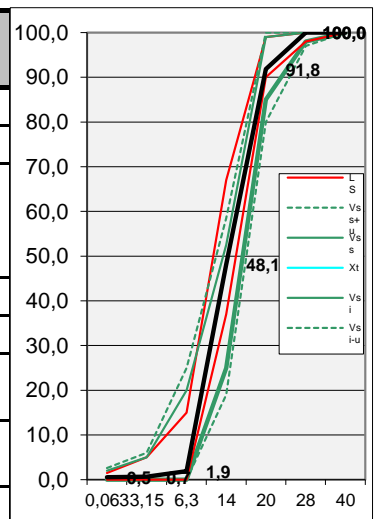
Tel : 32 4 380 27 71 Fax: 32 4 380 30 82
TVA: BE 0419 905 179 RC Huy: 47-117
www.gba.be

		0,063	3,2	6,3	14	20	28	40	FI
Partie Contractuelle : valeurs sur lesquelles le producteur s'engage									
Etendue	e		2,0	15,0	45,0	14,0	2,0		0,0
Incertitude	u	0,6	1,0	5,0	6,0	5,0	1,0	0,0	4,0
Limite Sup	LS	1,5	5,0	15,0	67,0	99,0	100,0	100,0	20,0
Incertitude Max	Vss+u	2,6	6,0	25,0	58,5	100,0	100,0	100,0	19,0
Tolérance Max	Vss	2,0	5,0	20,0	52,5	99,0	100,0	100,0	15,0
Valeur type	Xt	0,5	0,7	1,9	48,1	91,8	100,0	100,0	13,2
Tolérance Min	Vsi	0,0	0,0	0,0	25,0	85,0	98,0	100,0	
Incertitude Min	Vsi-u	0,0	0,0	0,0	19,0	80,0	97,0	100,0	
Limite Min	LI	0,0	0,0	0,0	37,0	90,0	98,0	100,0	

Résultats de production du 03/11/2022 au 24/08/2023

Partie Informative : résultats de production									
Moyenne	Xf	0,5	0,7	1,9	48,1	91,8	100,0	100,0	13,2
Maximum	M	1,2	1,3	4,6	57,3	94,4	100,0	100,0	17,5
Minimum	m	0,1	0,2	0,8	41,3	90,2	100,0	100,0	10,6
Fuseau de régularité									
Prod. Min	Vsi+1,25sf	0,4	0,4	1,2	30,9	86,8	98,0	100,0	
Prod. Sup	Vss-1,25sf	1,6	4,6	18,8	46,6	97,2	100,0	100,0	
Ecart-type	sf	0,3	0,3	1,0	4,7	1,4	0,0	0,0	

Caractéristiques	Normes EN	GBA	SPECIFICATION CE		SPECIFICATION BENOR	
			EN 12620	EN 13242		
Teneur en fines	EN 933-1	0,5	f _{1,5}	f ₂	f _{1,5}	
Coefficient d'applatissement	EN 933-3	13,2	FI 20		II	
Coefficient LA	EN 1097-2	15	LA 25		Ca	<= 30
Coefficient M _{DE}	EN 1097-1	16	MDE ₂₅			<= 25
LA + M _{DE}	PTV 411	31				<= 45
Coefficient PSV	EN 1097-8	61	> 44		Ca >= 44	
Sensibilité Gel Dégel	EN 1367-1				NG*	
Masse Volumique Réelle (sur fraction 10-14 mm)	EN 1097-6	2,56 Mg/m ³	2,56 Mg/m ³		+0,07	
Absorption d'eau (sur fraction 10-14 mm)	EN 1097-6	1,3%	1,3%		+0,7	
Teneur en matière humique	EN 1744-1, 15.1		Négative		Pas de MO	



*(Non Gélif car Los angeles inférieur à 25)

FICHE TECHNIQUE de PRODUIT



10

Classe Granulaire

8/11

Certificat 0965-CPR-AGG/4376

Catégorie selon PTV 411: concassé de grès 8-11 mm Ca I f2 NG Sec

Norme: EN 13043 Granulats pour mélanges hydrocarbonés et pour enduits superficiel

Producteur

Grès du Bois d'Anthisnes srl

Route de la Malle-Poste, 3
4171 Poulseur Belgique

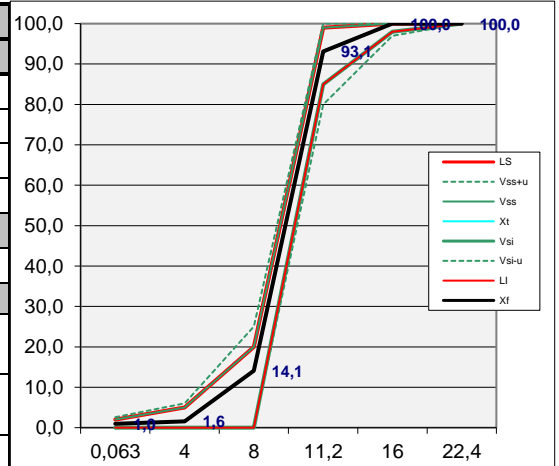
Tel : 32 4 380 27 71 Fax : 32 4 380 30 82
TVA : BE 0419 905 179 RC Huy : 47-117
www.gba.be

		0,063	4	8	11,2	16	22,4	FI
Partie Contractuelle : valeurs sur lesquelles le producteur s'engage								
Etendue	e	2,0	5,0	10,0	10,0	2,0	0,0	0,0
Incertitude	u	0,6	1,0	5,0	5,0	1,0	0,0	4,0
Limite Sup	LS	2,0	5,0	20,0	99,0	100,0	100,0	20,0
Incertitude Max	Vss+u	2,6	6,0	25,0	100,0	100,0	100,0	24,0
Tolérance Max	Vss	2,0	5,0	20,0	99,0	100,0	100,0	20,0
Valeur type	Xt	1,0	1,6	14,1	93,1	100,0	100,0	11,7
Tolérance Min	Vsi	0,0	0,0	0,0	85,0	98,0	100,0	
Incertitude Min	Vsi-u	0,0	0,0	0,0	80,0	97,0	100,0	
Limite Min	LI	0,0	0,0	0,0	85,0	98,0	100,0	

Résultats de production du 13/05/2024 au 05/08/2024

Partie Informative : résultats de production								
Moyenne	Xf	1,0	1,6	14,1	93,1	100,0	100,0	11,7
Maximum	M	1,6	3,4	18,7	96,3	100,0	100,0	14,9
Minimum	m	0,1	0,4	10,6	86,6	100,0	100,0	9,9
Fuseau de régularité								
Prod. Min	Vsi+1,25sf	0,5	0,9	6,2	88,9	98,0	100,0	
Prod. Sup	Vss-1,25sf	1,5	4,1	13,8	95,1	100,0	100,0	
Ecart-type	sf	0,4	0,7	4,9	3,1	0,0	0,0	

Caractéristiques	Normes EN	GBA	SPECIFICATION CE	
			EN 13043	
Teneur en fines	EN 933-1	1,0	f ₂	
Coefficient d'applatissement	EN 933-3	12	FI 20	
Coefficient LA	EN 1097-2	15	LA 25	
Coefficient M _{DE}	EN 1097-1	16	MDE ₂₅	
LA + M _{DE}	PTV 411	31		
Coefficient PSV	EN 1097-8	61	> 44	
Sensibilité Gel Dégel	EN 1367-1			
Masse Volumique Réelle (sur fraction 10-14 mm)	EN 1097-6	2,56 Mg/m ³	2,56 Mg/m ³	
Absorption d'eau (sur fraction 10-14 mm)	EN 1097-6	1,3%	1,3%	
Teneur en matière humique	EN 1744-1, 15.1		Négative	



*Moyenne des 6 dernières analyses en date du

05-08-24

Fiche Technique 2024/4

05-08-24

La direction de la Carrière du Bois d'Anthisnes s'engage à respecter les exigences des annexes ZA des normes harmonisées NBN EN 13043.

P Dethier
Directeur

FICHE TECHNIQUE de PRODUIT



10

Classe Granulaire

10/14

Certificat 0965-CPR-AGG/4376

Catégorie selon PTV 411: concassé de grès 10/14 mm Ca I f2 NG Sec

Norme: EN 13043 Granulats pour mélanges hydrocarbonés et pour enduits superficiel

Producteur

Grès du Bois d'Anthisnes srl

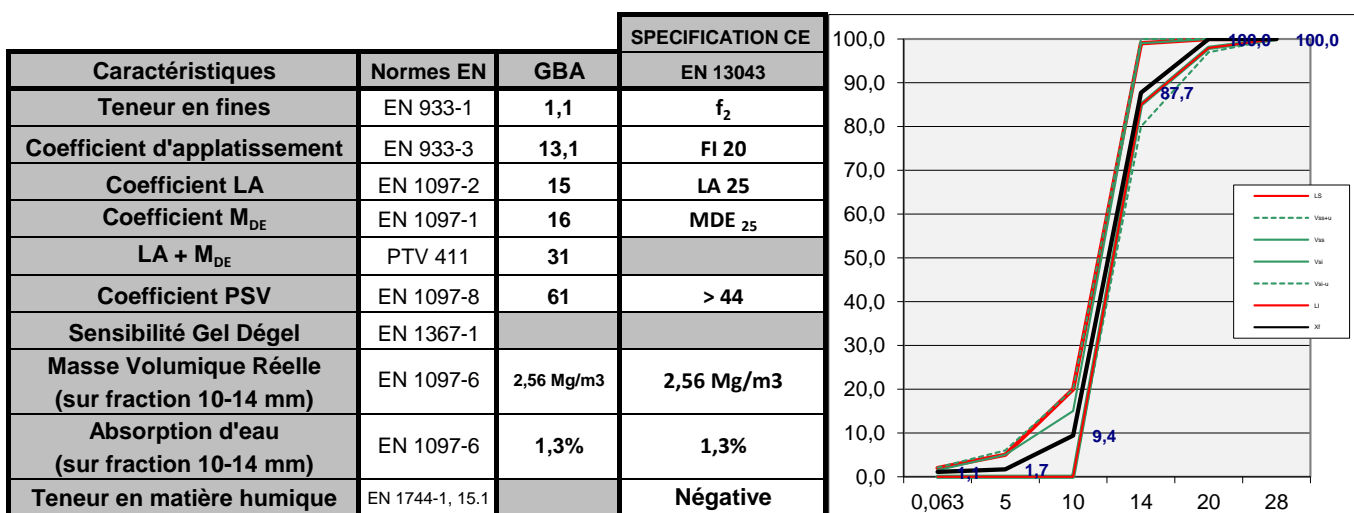
Route de la Malle-Poste, 3
4171 Poulseur, Belgique

☐ Tel : 32 4 380 27 71 ☐ Fax: 32 4 380 30 82
☐ TVA: BE 0419 905 179 ☐ RC Huy: 47-117
☐ www.gba.be

		0,063	5	10	14	20	28	FI
Partie Contractuelle : valeurs sur lesquelles le producteur s'engage								
Etendue	e	0,0	5,0	15,0	5,0	0,0	0,0	0,0
Incertitude	u	0,6	1,0	5,0	5,0	1,0	0,0	4,0
Limite Sup	D/d	2,0	5,0	20,0	99,0	100,0	100,0	20,0
Incertitude Max	Vss+u	2,1	6,0	20,0	100,0	100,0	100,0	19,0
Tolérance Max	Vss	1,5	5,0	15,0	99,0	100,0	100,0	15,0
Valeur type	Xt	1,1	1,7	9,4	87,7	100,0	100,0	13,1
Tolérance Min	Vsi	0,0	0,0	0,0	85,0	98,0	100,0	
Incertitude Min	Vsi-u	0,0	0,0	0,0	80,0	97,0	100,0	
Limite Min	LI	0,0	0,0	0,0	85,0	98,0	100,0	

Résultats de production du 28/01/2020 au 11/10/2023

Partie Informative : résultats de production								
Moyenne	Xf	1,1	1,7	9,4	87,7	100,0	100,0	13,1
Maximum	M	1,6	2,8	17,4	91,9	100,0	100,0	17,7
Minimum	m	0,5	0,7	5,9	85,3	100,0	100,0	10,9
Fuseau de régularité								
Prod. Min	Vsi+1,25sf	0,4	0,7	4,4	87,5	98,0	100,0	
Prod. Sup	Vss-1,25sf	1,1	4,3	10,6	96,5	100,0	100,0	
Ecart-type	sf	0,3	0,6	3,5	2,0	0,0	0,0	





Classe Granulaire

11,2/16

Certificat 0965-CPR-AGG/4376

Catégorie selon PTV 411: concassé de grès 11-16 mm Ca II f2 NG Sec

Norme: EN 13043 Granulats pour mélanges hydrocarbonés et pour enduits superficiel

Producteur

Grès du Bois d'Anthisnes srl

Route de la Malle-Poste, 3
4171 Poulseur, Belgique

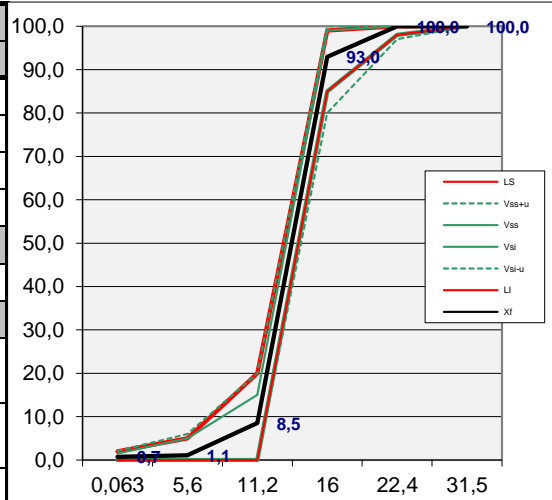
☐ Tel : 32 4 380 27 71 ☐ Fax: 32 4 380 30 82
☐ TVA: BE 0419 905 179 ☐ RC Huy: 47-117
☐ www.gba.be

		0,063	5,6	11,2	16	22,4	31,5	FI
Partie Contractuelle : valeurs sur lesquelles le producteur s'engage								
Etendue	e	0,0	5,0	15,0	5,0	0,0	0,0	0,0
Incertitude	u	0,6	1,0	5,0	5,0	1,0	0,0	4,0
Limite Sup	D/d	2,0	5,0	20,0	99,0	100,0	100,0	20,0
Incertitude Max	Vss+u	2,1	6,0	20,0	100,0	100,0	100,0	19,0
Tolérance Max	Vss	1,5	5,0	15,0	99,0	100,0	100,0	15,0
Valeur type	Xt	0,7	1,1	8,5	93,0	100,0	100,0	12,6
Tolérance Min	Vsi	0,0	0,0	0,0	85,0	98,0	100,0	
Incertitude Min	Vsi-u	0,0	0,0	0,0	80,0	97,0	100,0	
Limite Min	LI	0,0	0,0	0,0	85,0	98,0	100,0	

Résultats de production du 01/03/2021 au 28/04/2021

Partie Informative : résultats de production								
Moyenne	Xf	0,7	1,1	8,5	93,0	100,0	100,0	12,6
Maximum	M	1,1	1,6	12,4	95,7	100,0	100,0	17,0
Minimum	m	0,4	0,6	5,0	85,3	100,0	100,0	9,8
Fuseau de régularité								
Prod. Min	Vsi+1,25sf	0,3	0,4	3,2	85,0	98,0	100,0	
Prod. Sup	Vss-1,25sf	1,2	4,6	11,8	99,0	100,0	100,0	
Ecart-type	sf	0,2	0,3	2,6	0,0	0,0	0,0	

Caractéristiques	Normes EN	GBA	SPECIFICATION CE	
			EN 13043	
Teneur en fines	EN 933-1	0,7	f ₂	
Coefficient d'applatissement	EN 933-3	12,6	FI 20	
Coefficient LA	EN 1097-2	15	LA 25	
Coefficient M _{DE}	EN 1097-1	16	MDE ₂₅	
LA + M _{DE}	PTV 411	31		
Coefficient PSV	EN 1097-8	61	> 44	
Sensibilité Gel Dégel	EN 1367-1			
Masse Volumique Réelle (sur fraction 10-14 mm)	EN 1097-6	2,56 Mg/m ³	2,56 Mg/m ³	
Absorption d'eau (sur fraction 10-14 mm)	EN 1097-6	1,3%	1,3%	
Teneur en matière humique	EN 1744-1, 15.1		Négative	



*Moyenne des 6 dernières analyses en date du

05-08-24

FICHE TECHNIQUE de PRODUIT



10

Certificat 0965-CPR-AGG/4376

Classe Granulaire 14/20

Catégorie selon PTV 411: concassé de grès 14/20 mm Ca II f2 NG Sec

Norme: EN 13043 Granulats pour mélanges hydrocarbonés et pour enduits superficiel
Norme: EN 13242 Granulats pour les travaux génie civil et pour la construction des chaussées
Norme: EN 12620 Granulats pour Bétons

Producteur

Grès du Bois d'Anthisnes srl

Route dela Malle-Poste, 3
4171 Poulseur Belgique

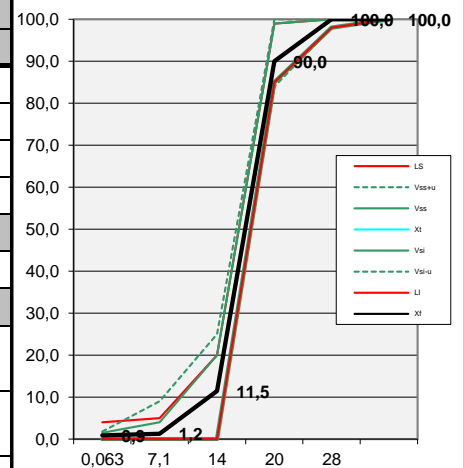
☐ Tel : 32 4 380 27 71 ☐ Fax: 32 4 380 30 82
☐ TVA: BE 0419 905 179 ☐ RC Huy: 47-117
☐ www.gba.be

		0,063	7,1	14	20	28	40	FI
Partie Contractuelle : valeurs sur lesquelles le producteur s'engage								
Etendue	e		10,0	10,0				0,0
Incertitude	u	0,3	5,0	5,0	1,0	0,0	0,0	4,0
Limite Sup	LS	2,0	5,0	20,0	99,0	100,0	100,0	20,0
Incertitude Max	Vss+u	1,8	9,0	25,0	100,0	100,0	100,0	24,0
Tolérance Max	Vss	1,5	5,0	10,0	99,0	100,0	100,0	20,0
Valeur type	Xt	0,9	1,2	11,5	90,0	100,0	100,0	13,6
Tolérance Min	Vsi	0,0	0,0	0,0	85,0	98,0	100,0	
Incertitude Min	Vsi-u	0,0	0,0	0,0	84,0	98,0	100,0	
Limite Min	LI	0,0	0,0	0,0	85,0	98,0	100,0	

Résultats de production du 23/11/2022 au 24/05/2024

Partie Informative : résultats de production								
Moyenne	Xf	0,9	1,2	11,5	90,0	100,0	100,0	13,6
Maximum	M	2,0	2,5	18,8	93,7	100,0	100,0	19,9
Minimum	m	0,3	0,6	3,1	85,1	99,7	100,0	11,4
Fuseau de régularité								
Prod. Min	Vsi+1,25sf	0,5	0,6	4,4	88,4	98,1	100,0	
Prod. Sup	Vss-1,25sf	1,0	4,4	5,6	95,6	99,9	100,0	
Ecart-type	sf	0,4	0,5	3,5	2,7	0,1	0,0	

Caractéristiques	Normes EN	GBA	SPECIFICATION CE		
			EN 13043	EN 12620	EN 13242
Teneur en fines	EN 933-1	0,9	f ₂	f ₄	f ₂
Coefficient d'applatissement	EN 933-3	13,6	FI 20		
Coefficient LA	EN 1097-2	15	LA 25		
Coefficient M _{DE}	EN 1097-1	16	MDE ₂₅		
LA + M _{DE}	PTV 411	31			
Coefficient PSV	EN 1097-8	61	> 44		
Sensibilité Gel Dégel	EN 1367-1				
Masse Volumique Réelle (sur fraction 10-14 mm)	EN 1097-6	2,56 Mg/m ³	2,56 Mg/m ³		
Absorption d'eau (sur fraction 10-14 mm)	EN 1097-6	1,3%	1,3%		
Teneur en matière humique	EN 1744-1, 15.1		Négative		



FICHE TECHNIQUE de PRODUIT



10

Classe Granulaire **20/31,5**

Certificat 0965-CPR-GTO 589

Catégorie selon PTV 411: concassé de grès 20/31,5mm Ca II f2 NG Sec

Norme: EN 13043 Granulats pour mélanges hydrocarbonés et pour enduits superficiel
Norme: EN 13242 Granulats pour les travaux génie civil et pour la construction des chaussées
Norme: EN 12620 Granulats pour bétons

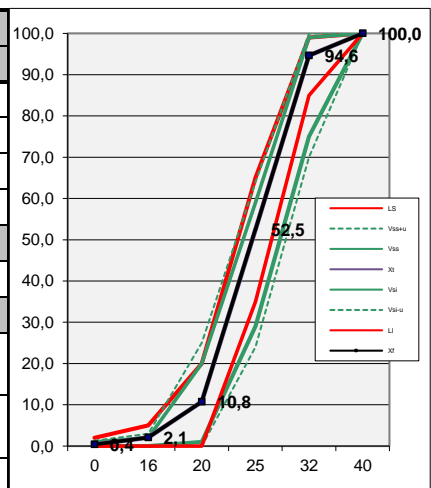
Producteur	
Grès du Bois d'Anthisnes srl Route de la Malle-Poste 3 4171 Poulseur Belgique	☐ Tel : 32 4 380 27 71 ☐ Fax: 32 4 380 30 82 ☐ TVA: BE 0419 905 179 ☐ RC Huy: 47-117 ☐ www.gba.be

		0,063	16	20	25	31,5	40	FI
Partie Contractuelle : valeurs sur lesquelles le producteur s'engage								
Etendue	e	0,0	5,0	15,0	5,0	2,0	0,0	0,0
Incertitude	u	0,3	1,0	5,0	5,0	5,0	0,0	4,0
Limite Sup	LS	2,00	5,00	20,00	65,00	99,00	100,00	20,0
Incertitude Max	Vss+u	1,3	3,0	25,0	64,0	100,0	100,0	24,0
Tolérance Max	Vss	1,0	2,0	20,0	59,0	99,0	100,0	20,0
Valeur type	Xt	0,4	2,1	10,8	52,5	94,6	100,0	12,8
Tolérance Min	Vsi	0,0	0,0	1,0	29,0	75,0	100,0	
Incertitude Min	Vsi-u	0,0	0,0	0,0	24,0	70,0	100,0	
Limite Min	LI	0,00	0,00	0,00	35,00	85,00	100,00	

Résultats de production du 05/09/2022 au 19/07/2024

		0,063	16	20	25	31,5	40	FI
Partie Informative : résultats de production								
Moyenne	Xf	0,4	2,1	10,8	52,5	94,6	100,0	12,8
Maximum	M	0,8	3,0	14,9	58,5	97,4	100,0	14,8
Minimum	m	0,2	0,8	5,6	43,8	88,2	100,0	11,1
Fuseau de régularité								
Prod. Min	Vsi+1,25sf	0,2	0,8	4,8	35,4	77,7	100,0	
Prod. Sup	Vss-1,25sf	0,8	1,2	16,2	52,6	96,3	100,0	
Ecart-type	sf	0,2	0,6	3,0	5,1	2,2	0,0	

Caractéristiques	Normes EN	GBA	SPECIFICATION CE		
			EN 13043	EN 12620	EN 13242
Teneur en fines	EN 933-1	0,4	f ₂	f _{1,5}	f ₂
Coefficient d'aplatissement	EN 933-3	12,8	FI 20		
Coefficient LA	EN 1097-2	15	LA 25		
Coefficient M _{DE}	EN 1097-1	16	MDE ₂₅		
LA + M _{DE}	PTV 411	31			
Coefficient PSV	EN 1097-8	61	> 44		
Sensibilité Gel Dégel	EN 1367-1				
Masse Volumique Réelle (sur fraction 10-14 mm)	EN 1097-6	2,56 Mg/m ³	2,56 Mg/m ³		
Absorption d'eau (sur fraction 10-14 mm)	EN 1097-6	1,3%	1,3%		
Teneur en matière humique	EN 1744-1, 15.1		Négative		



FICHE TECHNIQUE de PRODUIT



10

Certificat 0965-CPR-AGG/4376

Classe Granulaire	31,5/50 type IB	BALLAST
Norme: EN 13450 Ballast pour Chemin de fer		

Producteur

Grès du Bois d'Anthisnes srl

Route de la Malle-Poste, 3
4171 Poulseur Belgique

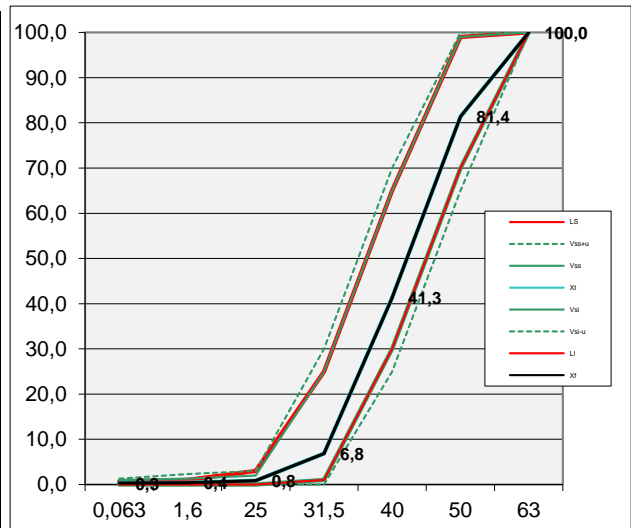
- Tel : 32 4 380 27 71 □ Fax: 32 4 380 30 82
- TVA: BE 0419 905 179 □ RC Huy: 47-117
- www.gba.be

		0,063	1,6	25	31,5	40	50	63	FI	LA	MDE
Partie Contractuelle : valeurs sur lesquelles le producteur s'engage											
Etendue	e	0,0	5,0	5,0	15,0	5,0	2,0	0,0	0,0	0,0	0,0
Incertitude	u	0,3	1,0	1,0	5,0	5,0	5,0	0,0	4,0	3,0	3,0
Limite Sup	LS	0,70	1,00	3,00	20,00	65,00	99,00	100,00	15,0	20,0	16,0
Incertitude Max	V _{ss+u}	1,3	2,3	3,0	30,0	70,0	100,0	100,0	24,0	23,0	24,0
Tolérance Max	V _{ss}	1,0	1,3	2,0	25,0	65,0	99,0	100,0	20,0	20,0	21,0
Valeur type	X _t	0,3	0,4	0,8	6,8	41,3	81,4	100,0	11,1	13,6	7,9
Tolérance Min	V _{si}	0,0	0,0	0,0	1,0	30,0	70,0	100,0			
Incertitude Min	V _{si-u}	0,0	0,0	0,0	0,0	25,0	65,0	100,0			
Limite Min	LI	0,00	0,00	0,00	1,00	30,00	70,00	100,00			

Résultats de production du 05/09/2023 au 02/08/2024

Partie Informative : résultats de production											
Moyenne	X _f	0,3	0,4	0,8	6,8	41,3	81,4	100,00	11,1	13,6	7,9
Maximum	M	0,5	0,5	2,8	19,5	61,9	88,2	100,00	14,6	14,6	10,5
Minimum	m	0,2	0,2	0,3	4,1	36,4	76,9	100,00	7,3	13,9	6,6
Fuseau de régularité											
Prod. Min	V _{si+1,25sf}	0,1	0,1	0,8	5,7	38,0	73,6	100,0	0,0		
Prod. Sup	V _{ss-1,25sf}	0,9	1,2	1,2	20,3	57,0	95,4	100,0	20,0		
Ecart-type	sf	0,10	0,1	0,6	3,8	6,4	2,9	0,0	0,0		

Caractéristiques	Normes EN	GBA	SPECIFICATION Type IB *
			EN 13450
Teneur en fines	EN 933-1	0,3	f _{0,7}
Coefficient d'aplatissement	EN 933-3	11,1	FI 15
Coefficient LA	EN 1097-2 Annexe A	14	LA 16
Coefficient M _{DE}	EN 1097-1 Annexe A	8	MDE 11
LA + M _{DE}	PTV 411		
Coefficient PSV	EN 1097-8	61	
Sensibilité Gel Dégel	EN 1367-1		NG
Masse Volumique Réelle (sur fraction 10-14 mm)	EN 1097-6	2,56 Mg/m ³	2,56 Mg/m ³
Absorption d'eau (sur fraction 10-14 mm)	EN 1097-6	1,3%	1,3%
Teneur en matière humique	EN 1744-1, 15.1		Négative



* Spécification technique L11 Juin 2021

Fiche Technique 2024/5

06-08-24

La direction de la Carrière du Bois d'Anthisnes s'engage à respecter les exigences des annexes ZA des normes harmonisées NBN EN 13450.

P Dethier
Directeur

FICHE TECHNIQUE de PRODUIT



10

Certificat 0965-CPR-AGG/4376

Classe Granulaire	31,5/50 type II	BALLAST
Norme: EN 13450 Ballast pour Chemin de fer		

Producteur

Grès du Bois d'Anthisnes srl

Route de la Malle-Poste, 3
4171 Poulseur Belgique

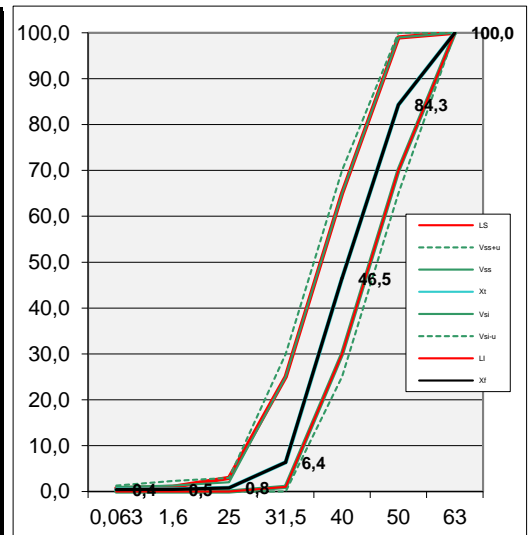
Tel : 32 4 380 27 71 Fax: 32 4 380 30 82
 TVA: BE 0419 905 179 RC Huy: 47-117
 www.gba.be

		0,063	1,6	25	31,5	40	50	63	FI	LA
Partie Contractuelle : valeurs sur lesquelles le producteur s'engage										
Etendue	e	0,0	5,0	5,0	15,0	5,0	2,0	0,0	0,0	0,0
Incertitude	u	0,3	1,0	1,0	5,0	5,0	5,0	0,0	4,0	3,0
Limite Sup	LS	1,00	1,00	3,00	20,00	65,00	99,00	100,00	20,0	20,0
<i>Incertitude Max</i>	<i>Vss+u</i>	<i>1,3</i>	<i>2,3</i>	<i>3,0</i>	<i>30,0</i>	<i>70,0</i>	<i>100,0</i>	<i>100,0</i>	<i>24,0</i>	<i>23,0</i>
<i>Tolérance Max</i>	<i>Vss</i>	<i>1,0</i>	<i>1,3</i>	<i>2,0</i>	<i>25,0</i>	<i>65,0</i>	<i>99,0</i>	<i>100,0</i>	<i>20,0</i>	<i>20,0</i>
Valeur type	Xt	0,4	0,5	0,8	6,4	46,5	84,3	100,0	13,1	15,5
<i>Tolérance Min</i>	<i>Vsi</i>	<i>0,0</i>	<i>0,0</i>	<i>0,0</i>	<i>1,0</i>	<i>30,0</i>	<i>70,0</i>	<i>100,0</i>		
<i>Incertitude Min</i>	<i>Vsi-u</i>	<i>0,0</i>	<i>0,0</i>	<i>0,0</i>	<i>0,0</i>	<i>25,0</i>	<i>65,0</i>	<i>100,0</i>		
Limite Min	LI	0,00	0,00	0,00	1,00	30,00	70,00	100,00		

Résultats de production du 06/06/2024 au 01/08/2024

Partie Informative : résultats de production										
Moyenne	Xf	0,4	0,5	0,8	6,4	46,5	84,3	100,00	13,1	15,5
Maximum	M	0,7	0,7	1,5	11,9	59,4	96,7	100,00	19,6	17,4
Minimum	m	0,1	0,1	0,2	2,8	33,2	74,3	100,00	7,6	12,7
Fuseau de régularité										
Prod. Min	Vsi+1,25sf	0,2	0,2	0,4	4,4	43,0	80,0	100,0	0,0	
Prod. Sup	Vss-1,25sf	0,8	1,1	1,6	21,6	52,0	89,0	100,0	20,0	
Ecart-type	sf	0,18	0,2	0,3	2,8	10,4	8,0	0,0	0,0	

Caractéristiques	Normes EN	GBA	SPECIFICATION Type II *
			EN 13450
Teneur en fines	EN 933-1	0,4	f₁
Coefficient d'aplatissement	EN 933-3	13,1	FI 20
Coefficient LA	EN 1097-2 Annexe A	15	LA 20
Coefficient M _{DE}	EN 1097-1 Annexe A		NR
LA + M _{DE}	PTV 411		
Coefficient PSV	EN 1097-8	61	
Sensibilité Gel Dégel	EN 1367-1		NG
Masse Volumique Réelle (sur fraction 10-14 mm)	EN 1097-6	2,56 Mg/m³	2,56 Mg/m³
Absorption d'eau (sur fraction 10-14 mm)	EN 1097-6	1,3%	1,3%
Teneur en matière humique	EN 1744-1, 15.1		Négative



* Spécification technique L11 Juin 2021

Fiche Technique 2024/5

06-08-24

La direction de la Carrière du Bois d'Anthisnes s'engage à respecter les exigences des annexes ZA des normes harmonisées NBN EN 13450.

P Dethier
Directeur