



Classe Granulaire **2/6,3**

Certificat 0965-CPR-GTO 589

Catégorie selon PTV 411: concassé de grès 2/6,3 Ca 5 I f 1,5-2 lavé NG

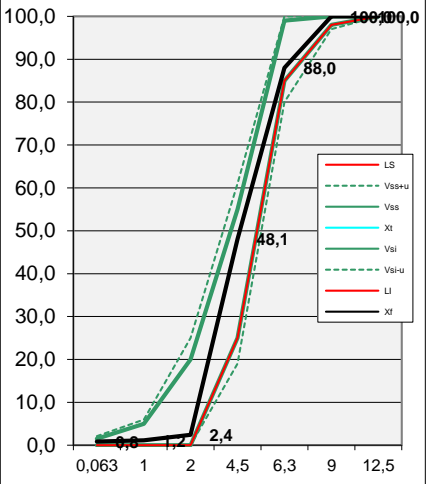
Norme: EN 13043 Granulats pour mélanges hydrocarbonés et pour enduits superficiel
Norme: EN 13242 Granulats pour les travaux génie civil et pour la construction des chaussées
Norme: EN 12620 Granulats pour Bétons

<b>Producteur</b>	
<b>Grès du Bois d'Anthisnes srl</b>	<input type="checkbox"/> Tel : 32 4 380 27 71 <input type="checkbox"/> Fax: 32 4 380 30 82 <input type="checkbox"/> TVA: BE 0419 905 179 <input type="checkbox"/> RC Huy: 47-117 <input type="checkbox"/> www.gba.be
Route de la Malle-Poste, 3 4171 Pulseur Belgique	

		0,063	1	2	4,5	6,3	9	12,5	FI
<b>Partie Contractuelle : valeurs sur lesquelles le producteur s'engage</b>									
Etendue	e	0,0	5,0	15,0	15,0	15,0	2,0	0,0	0,0
Incertitude	u	0,6	1,0	5,0	6,0	5,0	1,0	0,0	4,0
Limite Sup	LS	1,5	5,0	20,0	55,0	99,0	100,0	100,0	25,0
Incertitude Max	Vss+u	2,1	6,0	25,0	61,0	100,0	100,0	100,0	29,0
Tolérance Max	Vss	1,5	5,0	20,0	55,0	99,0	100,0	100,0	25,0
Valeur type	Xt	0,8	1,2	2,4	48,1	88,0	100,0	100,0	17,5
Tolérance Min	Vsi	0,0	0,0	0,0	25,0	85,0	98,0	100,0	
Incertitude Min	Vsi-u	0,0	0,0	0,0	19,0	80,0	97,0	100,0	
Limite Min	LI	0,0	0,0	0,0	25,0	85,0	98,0	100,0	

<b>Résultats de production du 12/12/2023 au 11/03/2024</b>									
<b>Partie Informative : résultats de production</b>									
Moyenne	Xf	0,8	1,2	2,4	48,1	88,0	100,0	100,0	17,5
Maximum	M	1,2	1,8	4,8	52,0	89,9	100,0	100,0	21,3
Minimum	m	0,3	0,5	0,9	44,1	85,9	100,0	100,0	12,5
<b>Fuseau de régularité</b>									
Prod. Min	Vsi+1,25sf	0,4	0,5	1,6	28,3	86,6	98,0	100,0	
Prod. Sup	Vss-1,25sf	1,1	4,5	18,4	51,7	97,4	100,0	100,0	
Ecart-type	sf	0,3	0,4	1,3	2,7	1,3	0,0	0,0	

Caractéristiques	Normes EN	GBA	SPECIFICATION CE			SPECIFICATION BENOR	
			EN 13043	EN 12620	EN 13242		
Teneur en fines	EN 933-1	0,8	f <sub>2</sub>	f <sub>1,5</sub>	f <sub>2</sub>	f <sub>1,5</sub>	
Coefficient d'aplatissement	EN 933-3	17,5	FI 25			I	
Coefficient LA	EN 1097-2	15	LA <sub>25</sub>			Ca	<= 30
Coefficient M <sub>DE</sub>	EN 1097-1	16	MDE <sub>25</sub>				<= 25
LA + M <sub>DE</sub>	PTV 411	31	<45				<= 45
Coefficient PSV	EN 1097-8	61	> 44			Ca >= 44	
Sensibilité Gel Dégel	EN 1367-1		NG			NG*	
Masse Volumique Réelle (sur fraction 10-14 mm)	EN 1097-6	2,57 Mg/m <sup>3</sup> **	2,57 Mg/m <sup>3</sup> **			+0,07	
Absorption d'eau (sur fraction 10-14 mm)	EN 1097-6	1,37%**	1,37%**			+0,7	
Teneur en matière humique	EN 1744-1, 15.1		Négative			Pas de MO	



\*(Non Gélif car Los angeles inférieur à 25)  
\*\*Moyenne des 6 dernières analyses en date du 13-03-24

Fiche Technique 2024/2 13-03-24



Classe Granulaire **4/8**

Certificat 0965-CPR-GTO 589

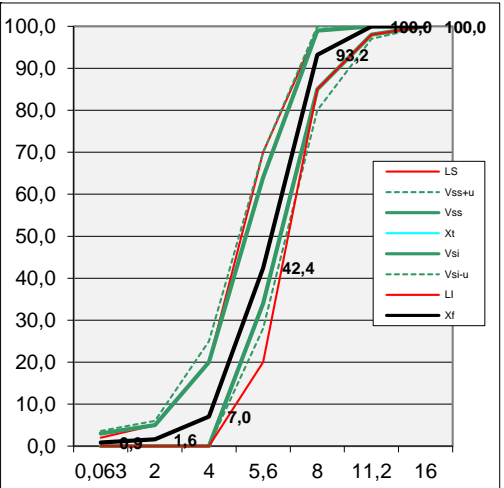
Catégorie selon PTV 411: concassé de grès 4-8mm Ca I f2 NG sec

Norme: EN 13043 Granulats pour mélanges hydrocarbonés et pour enduits superficiel
Norme: EN 13242 Granulats pour les travaux génie civil et pour la construction des chaussées
Norme: EN 12620 Granulats pour Bétons

<b>Producteur</b>	
<b>Grès du Bois d'Anthisnes srl</b>	<input type="checkbox"/> Tel : 32 4 380 27 71 <input type="checkbox"/> Fax: 32 4 380 30 82 <input type="checkbox"/> TVA: BE 0419 905 179 <input type="checkbox"/> RC Huy: 47-117 <input type="checkbox"/> www.gba.be
Route de la Malle-Poste, 3	
4171 Poulseur Belgique	

		0,063	2	4	5,6	8	11,2	16	FI
<b>Partie Contractuelle : valeurs sur lesquelles le producteur s'engage</b>									
Etendue	e	0,0	5,0	15,0	15,0	15,0	2,0	0,0	0,0
Incertitude	u	0,6	1,0	5,0	6,0	5,0	1,0	0,0	4,0
Limite Sup	LS	2,0	5,0	20,0	70,0	99,0	100,0	100,0	25,0
Incertitude Max	Vss+u	3,6	6,0	25,0	70,0	100,0	100,0	100,0	29,0
Tolérance Max	Vss	3,0	5,0	20,0	64,0	99,0	100,0	100,0	25,0
Valeur type	Xt	0,9	1,6	7,0	42,4	93,2	100,0	100,0	14,6
Tolérance Min	Vsi	0,0	0,0	0,0	34,0	85,0	98,0	100,0	
Incertitude Min	Vsi-u	0,0	0,0	0,0	28,0	80,0	97,0	100,0	
Limite Min	LI	0,0	0,0	0,0	20,0	85,0	98,0	100,0	
<b>Résultats de production du 28/08/2023 au 05/03/2024</b>									
<b>Partie Informative : résultats de production</b>									
Moyenne	Xf	0,9	1,6	7,0	42,4	93,2	100,0	100,0	14,6
Maximum	M	1,8	3,7	15,8	62,8	97,9	100,0	100,0	20,6
Minimum	m	0,2	0,6	1,5	34,9	89,9	99,9	100,0	10,7
<b>Fuseau de régularité</b>									
Prod. Min	Vsi+1,25sf	0,5	1,0	5,7	43,2	87,8	98,0	100,0	
Prod. Sup	Vss-1,25sf	2,5	4,0	14,3	54,8	96,2	100,0	100,0	
Ecart-type	sf	0,4	0,8	4,5	7,3	2,2	0,0	0,0	

Caractéristiques	Normes EN	GBA	SPECIFICATION CE		
			EN 13043	EN 12620	EN 13242
Teneur en fines	EN 933-1	0,9	f <sub>2</sub>	f <sub>2</sub>	f <sub>2</sub>
Coefficient d'applatissement	EN 933-3	100	FI 25		
Coefficient LA	EN 1097-2	15	LA <sub>25</sub>		
Coefficient M <sub>DE</sub>	EN 1097-1	16	MDE <sub>25</sub>		
LA + M <sub>DE</sub>	PTV 411	31	<45		
Coefficient PSV	EN 1097-8	61	> 44		
Sensibilité Gel Dégel	EN 1367-1		NG		
Masse Volumique Réelle (sur fraction 10-14 mm)	EN 1097-6	2,57 Mg/m <sup>3</sup> **	2,57 Mg/m <sup>3</sup> **		
Absorption d'eau (sur fraction 10-14 mm)	EN 1097-6	1,37%**	1,37%**		
Teneur en matière humique	EN 1744-1, 15.1		Négative		



\*Moyenne des 6 dernières analyses en date du

13-03-24

Fiche Technique 2024/2 13-03-24

Classe Granulaire

6,3/10

Certificat 0965-CPR-GTO 589

Catégorie selon PTV 411: concassé de grès 6,3/10 mm Ca I f2 NG sec

Norme: EN 13043 Granulats pour mélanges hydrocarbonés et pour enduits superficiel

**Producteur**

Grès du Bois d'Anthisnes srl

Route de la Malle-Poste, 3  
4171 Poulseur Belgique

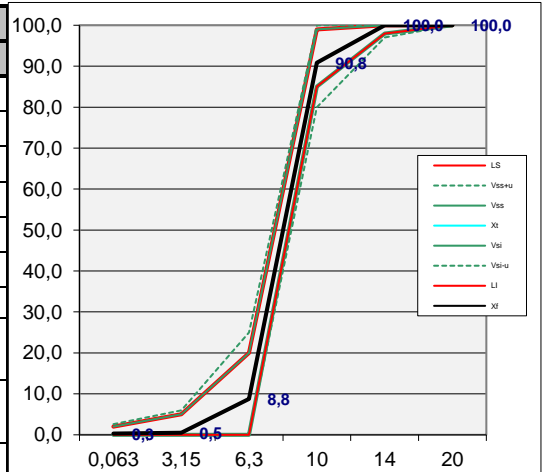
Tel : 32 4 380 27 71 Fax : 32 4 380 30 82  
TVA : BE 0419 905 179 RC Huy : 47-117  
www.gba.be

		0,063	3,15	6,3	10	14	20	FI
<b>Partie Contractuelle : valeurs sur lesquelles le producteur s'engage</b>								
Etendue	e	2,0	5,0	10,0	10,0	2,0	0,0	0,0
Incertitude	u	0,6	1,0	5,0	5,0	1,0	0,0	4,0
Limite Sup	LS	2,0	5,0	20,0	99,0	100,0	100,0	20,0
Incertitude Max	Vss+u	2,6	6,0	25,0	100,0	100,0	100,0	24,0
Tolérance Max	Vss	2,0	5,0	20,0	99,0	100,0	100,0	20,0
Valeur type	Xt	0,3	0,5	8,8	90,8	100,0	100,0	10,6
Tolérance Min	Vsi	0,0	0,0	0,0	85,0	98,0	100,0	
Incertitude Min	Vsi-u	0,0	0,0	0,0	80,0	97,0	100,0	
Limite Min	LI	0,0	0,0	0,0	85,0	98,0	100,0	

**Résultats de production du 20/02/2022 au 25/07/2024**

<b>Partie Informative : résultats de production</b>								
Moyenne	Xf	0,3	0,5	8,8	90,8	100,0	100,0	10,6
Maximum	M	0,5	0,8	13,8	93,2	100,0	100,0	13,1
Minimum	m	0,1	0,1	4,0	87,5	100,0	100,0	7,0
<b>Fuseau de régularité</b>								
Prod. Min	Vsi+1,25sf	0,7	0,8	4,8	89,8	98,1	100,0	
Prod. Sup	Vss-1,25sf	1,3	4,2	15,2	94,2	99,9	100,0	
Ecart-type	sf	0,5	0,7	3,8	3,8	0,0	0,0	

Caractéristiques	Normes EN	GBA	SPECIFICATION CE	
			EN 13043	
Teneur en fines	EN 933-1	0,3	f <sub>2</sub>	
Coefficient d'appatissement	EN 933-3	10,6	FI 20	
Coefficient LA	EN 1097-2	15	LA 25	
Coefficient M <sub>DE</sub>	EN 1097-1	16	MDE <sub>25</sub>	
LA + M <sub>DE</sub>	PTV 411	31	<45	
Coefficient PSV	EN 1097-8	61	> 44	
Sensibilité Gel Dégel	EN 1367-1		NG	
Masse Volumique Réelle (sur fraction 10-14 mm)	EN 1097-6	2,57 Mg/m <sup>3</sup> *	2,57 Mg/m <sup>3</sup> *	
Absorption d'eau (sur fraction 10-14 mm)	EN 1097-6	1,37%*	1,37%*	
Teneur en matière humique	EN 1744-1, 15.1		Négative	



\*Moyenne des 6 dernières analyses en date du

13-03-24

Fiche Technique 2024/2

13-03-24

La direction de la Carrière du Bois d'Anthisnes s'engage à respecter les exigences des annexes ZA des normes harmonisées NBN EN 13043.

P Dethier  
Directeur



Classe Granulaire **6,3/14**

Certificat 0965-CPR-GTO 589

Catégorie selon PTV 411: concassé de grès 6,3/14 Ca 5 I f 1,5-2 lavé NG

Norme: EN 13043 Granulats pour mélanges hydrocarbonés et pour enduits superficiel
Norme: EN 13242 Granulats pour les travaux génie civil et pour la construction des chaussées
Norme: EN 12620 Granulats pour Bétons

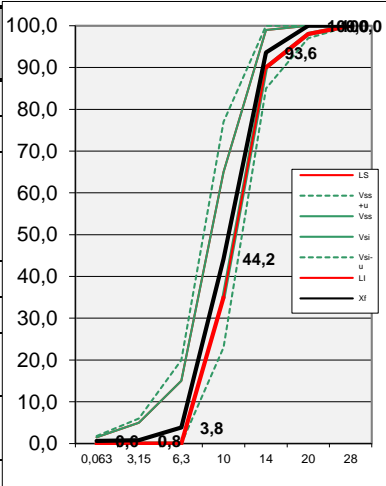
<b>Producteur</b>	
<b>Grès du Bois d'Anthisnes srl</b>	<input type="checkbox"/> Tel : 32 4 380 27 71 <input type="checkbox"/> Fax: 32 4 380 30 82 <input type="checkbox"/> TVA: BE '0419 905 179 <input type="checkbox"/> RC Huy: 47-117 <input type="checkbox"/> www.gba.be
Route de la Malle-Poste, 3 4171 Poulseur Belgique	

		0,063	3,15	6,3	10	14	20	28	FI
<b>Partie Contractuelle : valeurs sur lesquelles le producteur s'engage</b>									
Etendue	e	0,0	0,0	5,0	10,0	5,0	0,0	0,0	0,0
Incertitude	u	0,3	1,0	5,0	12,0	5,0	1,0	0,0	4,0
Limite Sup	LS	1,5	5,0	15,0	65,0	99,0	100,0	100,0	20,0
Incertitude Max	Vss+u	1,8	6,0	20,0	77,0	100,0	100,0	100,0	24,0
Tolérance Max	Vss	1,5	5,0	15,0	65,0	99,0	100,0	100,0	20,0
Valeur type	Xt	0,6	0,8	3,8	44,2	93,6	100,0	100,0	13,2
Tolérance Min	Vsi	0,0	0,0	0,0	35,0	90,0	98,0	100,0	
Incertitude Min	Vsi-u	0,0	0,0	0,0	23,0	85,0	97,0	100,0	
Limite Min	LI	0,0	0,0	0,0	35,0	90,0	98,0	100,0	

Résultats de production du 12/12/2023 au 11/03/2024

<b>Partie Informative : résultats de production</b>									
Moyenne	Xf	0,6	0,8	3,8	44,2	93,6	100,0	100,0	13,2
Maximum	M	1,5	1,7	4,8	49,7	97,1	100,0	100,0	18,7
Minimum	m	0,3	0,5	2,3	37,3	90,0	100,0	100,0	9,1
<b>Fuseau de régularité</b>									
Prod. Min	Vsi+1,25sf	0,4	0,5	0,9	39,5	92,5	98,0	100,0	
Prod. Sup	Vss-1,25sf	1,1	4,5	14,1	60,5	96,5	100,0	100,0	
Ecart-type	sf	0,3	0,4	0,7	3,6	2,0	0,0	0,0	

Caractéristiques	Normes EN	GBA	SPECIFICATION CE *			SPECIFICATION BENOR	
			EN 13043	EN 12620	EN 13242		
Teneur en fines	EN 933-1	0,6	f <sub>2</sub>	f <sub>1,5</sub>	f <sub>2</sub>	f <sub>1,5</sub>	
Coefficient d'aplatissement	EN 933-3	13,2	FI 20			II	
Coefficient LA	EN 1097-2	15	LA <sub>25</sub>			Ca	<= 30
Coefficient M <sub>DE</sub>	EN 1097-1	16	MDE <sub>25</sub>				<= 25
LA + M <sub>DE</sub>	PTV 411	31	<45				<= 45
Coefficient PSV	EN 1097-8	61	> 44			Ca >= 44	
Sensibilité Gel Dégel	EN 1367-1		NG			NG*	
Masse Volumique Réelle (sur fraction 10-14 mm)	EN 1097-6	2,57 Mg/m <sup>3</sup> **	2,57 Mg/m <sup>3</sup> **			+,-0,07	
Absorption d'eau (sur fraction 10-14 mm)	EN 1097-6	1,37%**	1,37%**			+,-0,7	
Teneur en matière humique	EN 1744-1, 15.1		Négative			Pas de MO	



\*(Non Gélif car Los angeles inférieur à 25)

\*\*Moyenne des 6 dernières analyses en date du 13-03-24

Fiche Technique 2024/2 13-03-24



10

Certificat 0965-CPR-GTO 589

Classe Granulaire **6,3/20**

Catégorie selon PTV 411: concassé de grès 6,3/20 Ca 5 II f 1,5-2 lavé NG

Norme: EN 13242 Granulats pour les travaux génie civil et pour la construction des chaussées  
Norme: EN 12620 Granulats pour Bétons

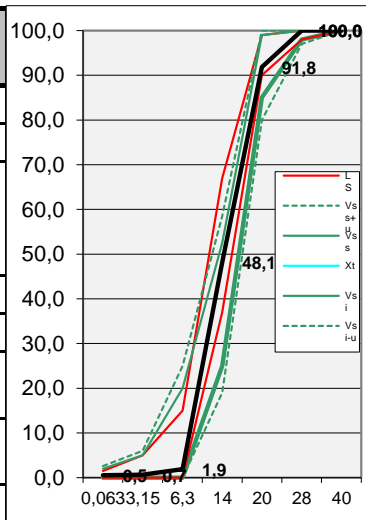
**Producteur**  
**Grès du Bois d'Anthisnes srl**  
Route de la Malle-Poste,3  
4171 Poulseur Belgique  
Tel : 32 4 380 27 71 Fax: 32 4 380 30 82  
TVA: BE 0419 905 179 RC Huy: 47-117  
www.gba.be

		0,063	3,2	6,3	14	20	28	40	FI
<b>Partie Contractuelle : valeurs sur lesquelles le producteur s'engage</b>									
Etendue	e		2,0	15,0	45,0	14,0	2,0		0,0
Incertitude	u	0,6	1,0	5,0	6,0	5,0	1,0	0,0	4,0
Limite Sup	LS	1,5	5,0	15,0	67,0	99,0	100,0	100,0	20,0
Incertitude Max	Vss+u	2,6	6,0	25,0	58,5	100,0	100,0	100,0	19,0
Tolérance Max	Vss	2,0	5,0	20,0	52,5	99,0	100,0	100,0	15,0
Valeur type	Xt	0,5	0,7	1,9	48,1	91,8	100,0	100,0	13,2
Tolérance Min	Vsi	0,0	0,0	0,0	25,0	85,0	98,0	100,0	
Incertitude Min	Vsi-u	0,0	0,0	0,0	19,0	80,0	97,0	100,0	
Limite Min	LI	0,0	0,0	0,0	37,0	90,0	98,0	100,0	

Résultats de production du 03/11/2022 au 24/08/2023

<b>Partie Informative : résultats de production</b>									
Moyenne	Xf	0,5	0,7	1,9	48,1	91,8	100,0	100,0	13,2
Maximum	M	1,2	1,3	4,6	57,3	94,4	100,0	100,0	17,5
Minimum	m	0,1	0,2	0,8	41,3	90,2	100,0	100,0	10,6
<b>Fuseau de régularité</b>									
Prod. Min	Vsi+1,25sf	0,4	0,4	1,2	30,9	86,8	98,0	100,0	
Prod. Sup	Vss-1,25sf	1,6	4,6	18,8	46,6	97,2	100,0	100,0	
Ecart-type	sf	0,3	0,3	1,0	4,7	1,4	0,0	0,0	

Caractéristiques	Normes EN	GBA	SPECIFICATION CE		SPECIFICATION BENOR	
			EN 12620	EN 13242		
Teneur en fines	EN 933-1	0,5	f <sub>1,5</sub>	f <sub>2</sub>	f <sub>1,5</sub>	
Coefficient d'applatissement	EN 933-3	13,2	FI 20		II	
Coefficient LA	EN 1097-2	15	LA 25		Ca	<= 30
Coefficient M <sub>DE</sub>	EN 1097-1	16	MDE <sub>25</sub>			<= 25
LA + M <sub>DE</sub>	PTV 411	31	<45			<= 45
Coefficient PSV	EN 1097-8	61	> 44		Ca >= 44	
Sensibilité Gel Dégel	EN 1367-1		NG		NG*	
Masse Volumique Réelle (sur fraction 10-14 mm)	EN 1097-6	2,57 Mg/m <sup>3</sup> **	2,57 Mg/m <sup>3</sup> **		+0,07	
Absorption d'eau (sur fraction 10-14 mm)	EN 1097-6	1,37%**	1,37%**		+0,7	
Teneur en matière humique	EN 1744-1, 15.1		Négative		Pas de MO	



\*(Non Gélif car Los angeles inférieur à 25)

\*\*Moyenne des 6 dernières analyses en date du 13-03-24

Classe Granulaire

8/11

Certificat 0965-CPR-GTO 589

Catégorie selon PTV 411: concassé de grès 8-11 mm Ca I f2 NG Sec

Norme: EN 13043 Granulats pour mélanges hydrocarbonés et pour enduits superficiel

**Producteur**

**Grès du Bois d'Anthisnes srl**

Route de la Malle-Poste, 3  
4171 Poulseur Belgique

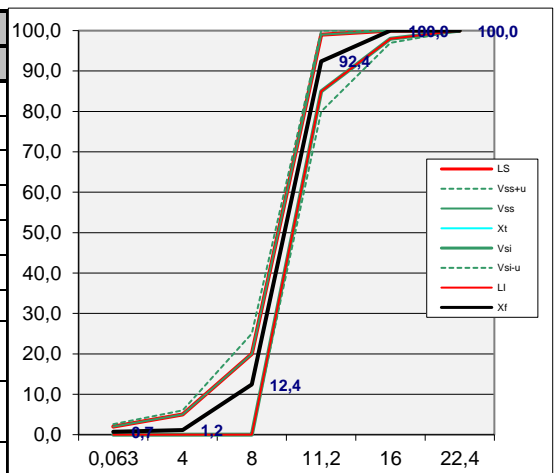
Tel : 32 4 380 27 71 Fax : 32 4 380 30 82  
TVA : BE 0419 905 179 RC Huy : 47-117  
www.gba.be

		0,063	4	8	11,2	16	22,4	FI
<b>Partie Contractuelle : valeurs sur lesquelles le producteur s'engage</b>								
Etendue	e	2,0	5,0	10,0	10,0	2,0	0,0	0,0
Incertitude	u	0,6	1,0	5,0	5,0	1,0	0,0	4,0
Limite Sup	LS	2,0	5,0	20,0	99,0	100,0	100,0	20,0
Incertitude Max	Vss+u	2,6	6,0	25,0	100,0	100,0	100,0	24,0
Tolérance Max	Vss	2,0	5,0	20,0	99,0	100,0	100,0	20,0
Valeur type	Xt	0,7	1,2	12,4	92,4	100,0	100,0	13,0
Tolérance Min	Vsi	0,0	0,0	0,0	85,0	98,0	100,0	
Incertitude Min	Vsi-u	0,0	0,0	0,0	80,0	97,0	100,0	
Limite Min	LI	0,0	0,0	0,0	85,0	98,0	100,0	

**Résultats de production du 26/09/2023 au 05/03/2024**

<b>Partie Informative : résultats de production</b>								
Moyenne	Xf	0,7	1,2	12,4	92,4	100,0	100,0	13,0
Maximum	M	1,6	3,6	19,9	97,6	100,0	100,0	17,4
Minimum	m	0,2	0,3	3,7	86,7	100,0	100,0	8,9
<b>Fuseau de régularité</b>								
Prod. Min	Vsi+1,25sf	0,4	0,6	6,5	88,0	98,1	100,0	
Prod. Sup	Vss-1,25sf	1,6	4,4	13,5	96,0	99,9	100,0	
Ecart-type	sf	0,3	0,5	5,2	2,4	0,1	0,0	

Caractéristiques	Normes EN	GBA	SPECIFICATION CE	
			EN 13043	
Teneur en fines	EN 933-1	0,7	f <sub>2</sub>	
Coefficient d'applatissement	EN 933-3	13	FI 20	
Coefficient LA	EN 1097-2	15	LA 25	
Coefficient M <sub>DE</sub>	EN 1097-1	16	MDE <sub>25</sub>	
LA + M <sub>DE</sub>	PTV 411	31	<45	
Coefficient PSV	EN 1097-8	61	> 44	
Sensibilité Gel Dégel	EN 1367-1		NG	
Masse Volumique Réelle (sur fraction 10-14 mm)	EN 1097-6	2,57 Mg/m <sup>3</sup> **	2,57 Mg/m <sup>3</sup> **	
Absorption d'eau (sur fraction 10-14 mm)	EN 1097-6	1,37%**	1,37%**	
Teneur en matière humique	EN 1744-1, 15.1		Négative	



\*Moyenne des 6 dernières analyses en date du

13-03-24

Fiche Technique 2024/2

13-03-24

La direction de la Carrière du Bois d'Anthisnes s'engage à respecter les exigences des annexes ZA des normes harmonisées NBN EN 13043.

P Dethier  
Directeur

Classe Granulaire

10/14

Certificat 0965-CPR-GTO 589

Catégorie selon PTV 411: concassé de grès 10/14 mm Ca I f2 NG Sec

Norme: EN 13043 Granulats pour mélanges hydrocarbonés et pour enduits superficiel

**Producteur**

Grès du Bois d'Anthisnes srl

Route de la Malle-Poste, 3  
4171 Poulseur, Belgique

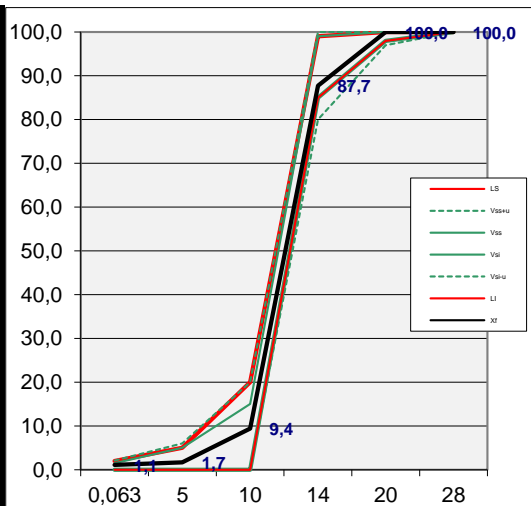
Tel : 32 4 380 27 71 Fax: 32 4 380 30 82  
TVA: BE 0419 905 179 RC Huy: 47-117  
www.gba.be

		0,063	5	10	14	20	28	FI
<b>Partie Contractuelle : valeurs sur lesquelles le producteur s'engage</b>								
Etendue	e	0,0	5,0	15,0	5,0	0,0	0,0	0,0
Incertitude	u	0,6	1,0	5,0	5,0	1,0	0,0	4,0
Limite Sup	D/d	2,0	5,0	20,0	99,0	100,0	100,0	20,0
Incertitude Max	Vss+u	2,1	6,0	20,0	100,0	100,0	100,0	19,0
Tolérance Max	Vss	1,5	5,0	15,0	99,0	100,0	100,0	15,0
Valeur type	Xt	1,1	1,7	9,4	87,7	100,0	100,0	13,1
Tolérance Min	Vsi	0,0	0,0	0,0	85,0	98,0	100,0	
Incertitude Min	Vsi-u	0,0	0,0	0,0	80,0	97,0	100,0	
Limite Min	LI	0,0	0,0	0,0	85,0	98,0	100,0	

**Résultats de production du 28/01/2020 au 11/10/2023**

<b>Partie Informatrice : résultats de production</b>								
Moyenne	Xf	1,1	1,7	9,4	87,7	100,0	100,0	13,1
Maximum	M	1,6	2,8	17,4	91,9	100,0	100,0	17,7
Minimum	m	0,5	0,7	5,9	85,3	100,0	100,0	10,9
<b>Fuseau de régularité</b>								
Prod. Min	Vsi+1,25sf	0,4	0,7	4,4	87,5	98,0	100,0	
Prod. Sup	Vss-1,25sf	1,1	4,3	10,6	96,5	100,0	100,0	
Ecart-type	sf	0,3	0,6	3,5	2,0	0,0	0,0	

Caractéristiques	Normes EN	GBA	SPECIFICATION CE	
			EN 13043	
Teneur en fines	EN 933-1	1,1	f <sub>2</sub>	
Coefficient d'aplatissement	EN 933-3	13,1	FI 20	
Coefficient LA	EN 1097-2	15	LA 25	
Coefficient M <sub>DE</sub>	EN 1097-1	16	MDE <sub>25</sub>	
LA + M <sub>DE</sub>	PTV 411	31	<45	
Coefficient PSV	EN 1097-8	61	> 44	
Sensibilité Gel Dégel	EN 1367-1		NG	
Masse Volumique Réelle (sur fraction 10-14 mm)	EN 1097-6	2,57 Mg/m <sup>3</sup> *	2,57 Mg/m <sup>3</sup> *	
Absorption d'eau (sur fraction 10-14 mm)	EN 1097-6	1,37%*	1,37%*	
Teneur en matière humique	EN 1744-1, 15.1		Négative	



\*\*Moyenne des 6 dernières analyses en date du

13-03-24



**FICHE TECHNIQUE de PRODUIT**



**10**

**Classe Granulaire 11,2/16**

Certificat 0965-CPR-GTO 589

*Catégorie selon PTV 411: concassé de grès 11-16 mm Ca II f2 NG Sec*

**Norme: EN 13043 Granulats pour mélanges hydrocarbonés et pour enduits superficiel**

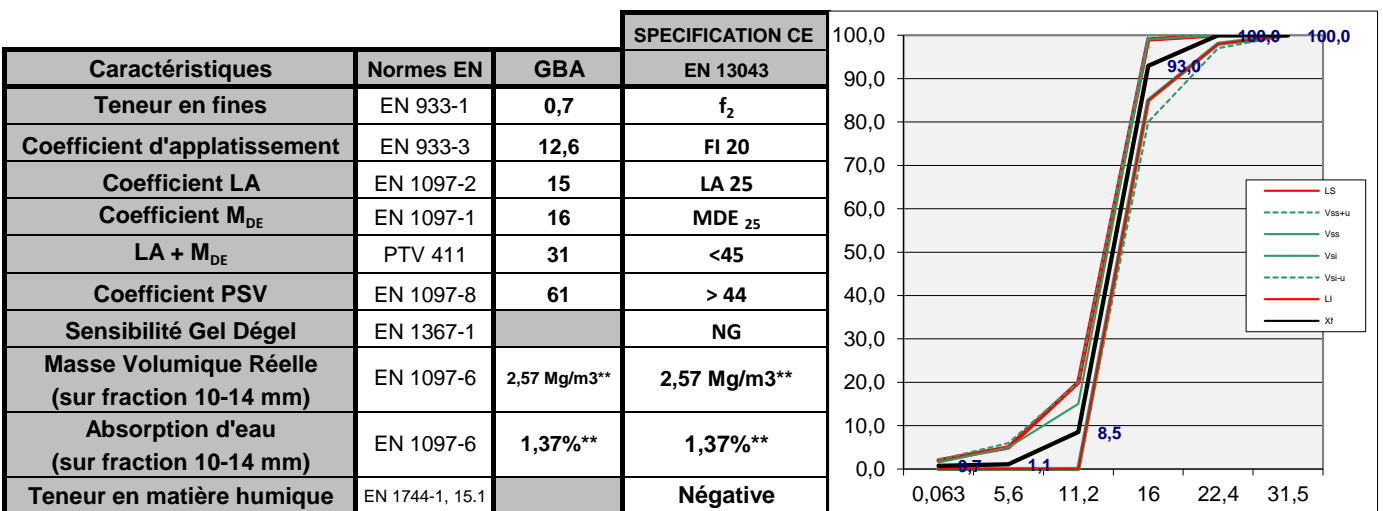
**Producteur**  
**Grès du Bois d'Anthisnes srl**  
 Route de la Malle-Poste, 3  
 4171 Poulseur, Belgique

Tel : 32 4 380 27 71     Fax: 32 4 380 30 82  
 TVA: BE 0419 905 179     RC Huy: 47-117  
 www.gba.be

		0,063	5,6	11,2	16	22,4	31,5	FI
<b>Partie Contractuelle : valeurs sur lesquelles le producteur s'engage</b>								
Etendue	e	0,0	5,0	15,0	5,0	0,0	0,0	0,0
Incertitude	u	0,6	1,0	5,0	5,0	1,0	0,0	4,0
Limite Sup	D/d	2,0	5,0	20,0	99,0	100,0	100,0	20,0
Incertitude Max	Vss+u	2,1	6,0	20,0	100,0	100,0	100,0	19,0
Tolérance Max	Vss	1,5	5,0	15,0	99,0	100,0	100,0	15,0
Valeur type	Xt	0,7	1,1	8,5	93,0	100,0	100,0	12,6
Tolérance Min	Vsi	0,0	0,0	0,0	85,0	98,0	100,0	
Incertitude Min	Vsi-u	0,0	0,0	0,0	80,0	97,0	100,0	
Limite Min	LI	0,0	0,0	0,0	85,0	98,0	100,0	

**Résultats de production du 01/03/2021 au 28/04/2021**

<b>Partie Informative : résultats de production</b>								
Moyenne	Xf	0,7	1,1	8,5	93,0	100,0	100,0	12,6
Maximum	M	1,1	1,6	12,4	95,7	100,0	100,0	17,0
Minimum	m	0,4	0,6	5,0	85,3	100,0	100,0	9,8
<b>Fuseau de régularité</b>								
Prod. Min	Vsi+1,25sf	0,3	0,4	3,2	85,0	98,0	100,0	
Prod. Sup	Vss-1,25sf	1,2	4,6	11,8	99,0	100,0	100,0	
Ecart-type	sf	0,2	0,3	2,6	0,0	0,0	0,0	



\*Moyenne des 6 dernières analyses en date du 13-03-24

**Fiche Technique 2024/2** **13-03-24**

La direction de la Carrière du Bois d'Anthisnes s'engage à respecter les exigences des annexes ZA des normes harmonisées NBN EN 13043.

**P Dethier**  
Directeur





# FICHE TECHNIQUE de PRODUIT



10

Certificat 0965-CPR-GTO 589

<b>Classe Granulaire</b>	<b>14/20</b>
--------------------------	--------------

Catégorie selon PTV 411: concassé de grès 14/20 mm Ca II f2 NG Sec

Norme: EN 13043 Granulats pour mélanges hydrocarbonés et pour enduits superficiel
Norme: EN 13242 Granulats pour les travaux génie civil et pour la construction des chaussées
Norme: EN 12620 Granulats pour Bétons

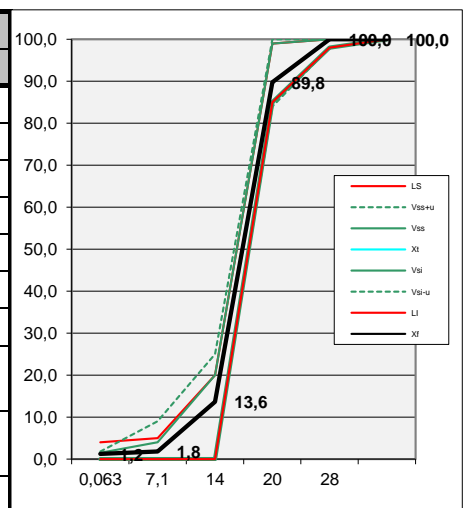
<b>Producteur</b>	
<b>Grès du Bois d'Anthisnes srl</b> Route dela Malle-Poste, 3 4171 Poulseur Belgique	<input type="checkbox"/> Tel : 32 4 380 27 71 <input type="checkbox"/> Fax: 32 4 380 30 82 <input type="checkbox"/> TVA: BE 0419 905 179 <input type="checkbox"/> RC Huy: 47-117 <input type="checkbox"/> www.gba.be

		0,063	7,1	14	20	28	40	FI
<b>Partie Contractuelle : valeurs sur lesquelles le producteur s'engage</b>								
Etendue	e		10,0	10,0				0,0
Incertitude	u	0,3	5,0	5,0	1,0	0,0	0,0	4,0
Limite Sup	LS	2,0	5,0	20,0	99,0	100,0	100,0	20,0
Incertitude Max	Vss+u	1,8	9,0	25,0	100,0	100,0	100,0	24,0
Tolérance Max	Vss	1,5	5,0	10,0	99,0	100,0	100,0	20,0
Valeur type	Xt	1,2	1,8	13,6	89,8	100,0	100,0	14,7
Tolérance Min	Vsi	0,0	0,0	0,0	85,0	98,0	100,0	
Incertitude Min	Vsi-u	0,0	0,0	0,0	84,0	98,0	100,0	
Limite Min	LI	0,0	0,0	0,0	85,0	98,0	100,0	

Résultats de production du 18/10/2022 au 04/03/2024

		0,063	7,1	14	20	28	40	FI
<b>Partie Informative : résultats de production</b>								
Moyenne	Xf	1,2	1,8	13,6	89,8	100,0	100,0	14,7
Maximum	M	2,0	2,6	18,8	93,3	100,0	100,0	19,9
Minimum	m	0,3	0,6	3,1	85,1	99,7	100,0	11,4
<b>Fuseau de régularité</b>								
Prod. Min	Vsi+1,25sf	0,5	0,6	3,2	87,9	98,1	100,0	
Prod. Sup	Vss-1,25sf	1,0	4,4	6,8	96,1	99,9	100,0	
Ecart-type	sf	0,4	0,5	2,6	2,3	0,1	0,0	

Caractéristiques	Normes EN	GBA	SPECIFICATION CE		
			EN 13043	EN 12620	EN 13242
Teneur en fines	EN 933-1	1,2	f <sub>2</sub>	f <sub>4</sub>	f <sub>2</sub>
Coefficient d'aplatissement	EN 933-3	14,7	FI 20		
Coefficient LA	EN 1097-2	15	LA 25		
Coefficient M <sub>DE</sub>	EN 1097-1	16	MDE <sub>25</sub>		
LA + M <sub>DE</sub>	PTV 411	31	<45		
Coefficient PSV	EN 1097-8	61	> 44		
Sensibilité Gel Dégel	EN 1367-1		NG		
Masse Volumique Réelle (sur fraction 10-14 mm)	EN 1097-6	2,57 Mg/m <sup>3</sup> *	2,57 Mg/m <sup>3</sup> *		
Absorption d'eau (sur fraction 10-14 mm)	EN 1097-6	1,37%*	1,37%*		
Teneur en matière humique	EN 1744-1, 15.1		Négative		



\*Moyenne des 6 dernières analyses en date du **13-03-24**

**Fiche Technique 2024/2** **13-03-24**

La direction de la Carrière du Bois d'Anthisnes s'engage à respecter les exigences des annexes ZA des normes harmonisées NBN EN 13043, 13242, 12620.

**P Dethier**  
Directeur

Classe Granulaire **20/31,5**

Certificat 0965-CPR-GTO 589

Catégorie selon PTV 411: concassé de grès 20/31,5mm Ca II f2 NG Sec

Norme: EN 13043 Granulats pour mélanges hydrocarbonés et pour enduits superficiel

Norme: EN 13242 Granulats pour les travaux génie civil et pour la construction des chaussées

Norme: EN 12620 Granulats pour bétons

**Producteur**

Grès du Bois d'Anthisnes srl

Route de la Malle-Poste 3  
4171 Poulseur Belgique

□ Tel : 32 4 380 27 71 □ Fax: 32 4 380 30 82

□ TVA: BE 0419 905 179 □ RC Huy: 47-117

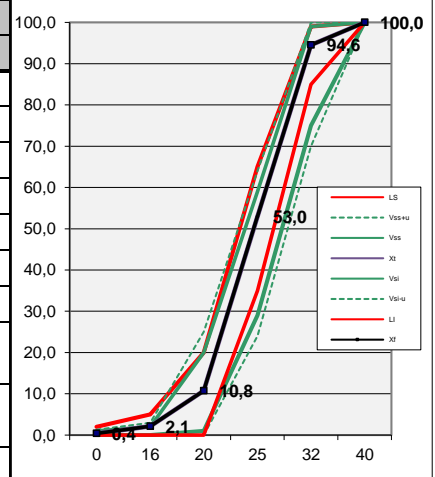
□ www.gba.be

		0,063	16	20	25	31,5	40	FI
<b>Partie Contractuelle : valeurs sur lesquelles le producteur s'engage</b>								
Etendue	e	0,0	5,0	15,0	5,0	2,0	0,0	0,0
Incertitude	u	0,3	1,0	5,0	5,0	5,0	0,0	4,0
Limite Sup	LS	2,00	5,00	20,00	65,00	99,00	100,00	20,0
Incertitude Max	Vss+u	1,3	3,0	25,0	64,0	100,0	100,0	24,0
Tolérance Max	Vss	1,0	2,0	20,0	59,0	99,0	100,0	20,0
Valeur type	Xt	0,4	2,1	10,8	53,0	94,6	100,0	12,8
Tolérance Min	Vsi	0,0	0,0	1,0	29,0	75,0	100,0	
Incertitude Min	Vsi-u	0,0	0,0	0,0	24,0	70,0	100,0	
Limite Min	LI	0,00	0,00	0,00	35,00	85,00	100,00	

**Résultats de production du 01/08/2022 au 06/03/2024**

<b>Partie Informative : résultats de production</b>								
Moyenne	Xf	0,4	2,1	10,8	53,0	94,6	100,0	12,8
Maximum	M	0,8	3,0	14,9	58,5	97,4	100,0	14,8
Minimum	m	0,2	0,8	5,6	43,8	88,2	100,0	11,1
<b>Fuseau de régularité</b>								
Prod. Min	Vsi+1,25sf	0,3	0,7	4,8	35,0	77,7	100,0	
Prod. Sup	Vss-1,25sf	0,7	1,3	16,2	53,0	96,3	100,0	
Ecart-type	sf	0,2	0,6	3,0	4,8	2,2	0,0	

Caractéristiques	Normes EN	GBA	SPECIFICATION CE		
			EN 13043	EN 12620	EN 13242
Teneur en fines	EN 933-1	0,4	f <sub>2</sub>	f <sub>1,5</sub>	f <sub>2</sub>
Coefficient d'applatissement	EN 933-3	12,8	FI 20		
Coefficient LA	EN 1097-2	15	LA 25		
Coefficient M <sub>DE</sub>	EN 1097-1	16	MDE <sub>25</sub>		
LA + M <sub>DE</sub>	PTV 411	31	<45		
Coefficient PSV	EN 1097-8	61	> 44		
Sensibilité Gel Dégel	EN 1367-1		NG		
Masse Volumique Réelle (sur fraction 10-14 mm)	EN 1097-6	2,57 Mg/m <sup>3</sup> *	2,57 Mg/m <sup>3</sup> *		
Absorption d'eau (sur fraction 10-14 mm)	EN 1097-6	1,37%*	1,37%*		
Teneur en matière humique	EN 1744-1, 15.1		Négative		



\*Moyenne des 6 dernières analyses en date du

13-03-24

Fiche Technique 2024/2

13-03-24



# FICHE TECHNIQUE de PRODUIT



**10**

Certificat 0965-CPR-GTO 589

Classe Granulaire	<b>31,5/50 type II</b>	BALLAST
Norme: EN 13450 Ballast pour Chemin de fer		

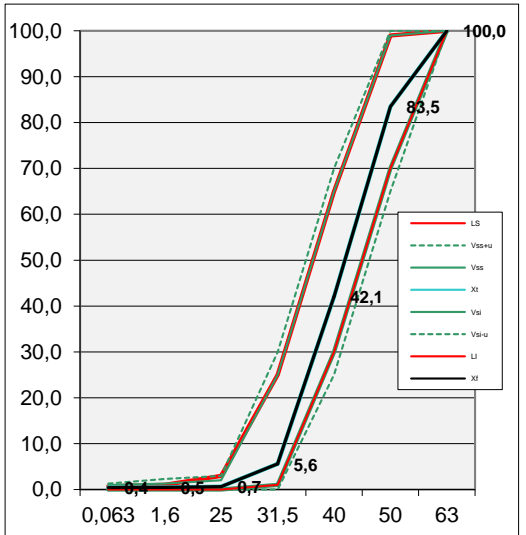
<b>Producteur</b>	
<b>Grès du Bois d'Anthisnes srl</b> Route de la Malle-Poste, 3 4171 Poulseur Belgique	<input type="checkbox"/> Tel : 32 4 380 27 71 <input type="checkbox"/> Fax: 32 4 380 30 82 <input type="checkbox"/> TVA: BE 0419 905 179 <input type="checkbox"/> RC Huy: 47-117 <input type="checkbox"/> www.gba.be

		0,063	1,6	25	31,5	40	50	63	FI	LA
<b>Partie Contractuelle : valeurs sur lesquelles le producteur s'engage</b>										
Etendue	e	0,0	5,0	5,0	15,0	5,0	2,0	0,0	0,0	0,0
Incertitude	u	0,3	1,0	1,0	5,0	5,0	5,0	0,0	4,0	3,0
Limite Sup	LS	1,00	1,00	3,00	20,00	65,00	99,00	100,00	20,0	20,0
Incertitude Max	Vss+u	1,3	2,3	3,0	30,0	70,0	100,0	100,0	24,0	23,0
Tolérance Max	Vss	1,0	1,3	2,0	25,0	65,0	99,0	100,0	20,0	20,0
Valeur type	Xt	0,4	0,5	0,7	5,6	42,1	83,5	100,0	11,1	15,4
Tolérance Min	Vsi	0,0	0,0	0,0	1,0	30,0	70,0	100,0		
Incertitude Min	Vsi-u	0,0	0,0	0,0	0,0	25,0	65,0	100,0		
Limite Min	LI	0,00	0,00	0,00	1,00	30,00	70,00	100,00		

**Résultats de production du 03/11/2023 au 18/03/2024**

<b>Partie Informative : résultats de production</b>										
Moyenne	Xf	0,4	0,5	0,7	5,6	42,1	83,5	100,00	11,1	15,4
Maximum	M	0,9	0,9	1,3	8,9	49,4	88,7	100,00	13,2	17,4
Minimum	m	0,1	0,1	0,3	3,6	37,0	76,7	100,00	8,2	13,4
<b>Fuseau de régularité</b>										
Prod. Min	Vsi+1,25sf	0,3	0,2	0,3	2,7	34,6	74,6	100,0	0,0	
Prod. Sup	Vss-1,25sf	0,7	1,1	1,7	23,3	60,4	94,4	100,0	20,0	
Ecart-type	sf	0,20	0,2	0,3	1,4	3,7	3,6	0,0	0,0	

Caractéristiques	Normes EN	GBA	SPECIFICATION Type II *
			EN 13450
Teneur en fines	EN 933-1	0,4	f <sub>1</sub>
Coefficient d'aplatissement	EN 933-3	11,1	FI 20
Coefficient LA	EN 1097-2 Annexe A	17	LA 20
Coefficient M <sub>DE</sub>	EN 1097-1 Annexe A		NR
LA + M <sub>DE</sub>	PTV 411		
Coefficient PSV	EN 1097-8	61	
Sensibilité Gel Dégel	EN 1367-1		NG
Masse Volumique Réelle (sur fraction 10-14 mm)	EN 1097-6	2,57 Mg/m <sup>3</sup> **	2,57 Mg/m <sup>3</sup> **
Absorption d'eau (sur fraction 10-14 mm)	EN 1097-6	1,37%**	1,37%**
Teneur en matière humique	EN 1744-1, 15.1		Négative



\* Spécification technique L11 Juin 2021

\*\*Moyenne des 6 dernières analyses en date du

13-03-24



# FICHE TECHNIQUE de PRODUIT



10

Certificat 0965-CPR-GTO 589

Classe Granulaire	<b>31,5/50 type IB</b>	BALLAST
Norme: EN 13450 Ballast pour Chemin de fer		

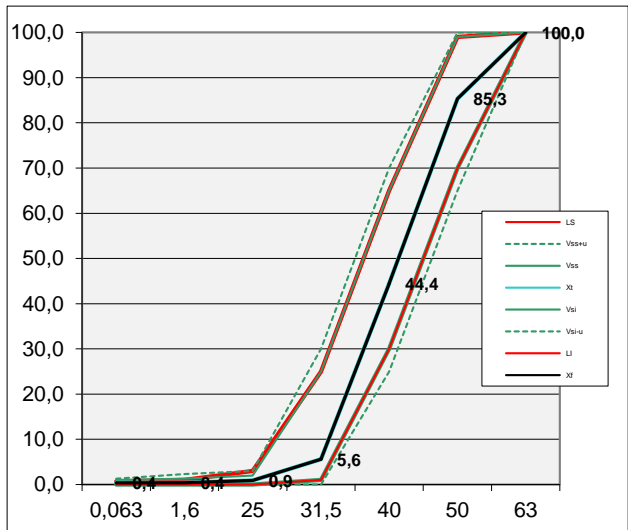
<b>Producteur</b>		
<b>Grès du Bois d'Anthisnes srl</b>	<input type="checkbox"/> Tel : 32 4 380 27 71 <input type="checkbox"/> Fax: 32 4 380 30 82 <input type="checkbox"/> TVA: BE 0419 905 179 <input type="checkbox"/> RC Huy: 47-117 <input type="checkbox"/> www.gba.be	
Route de la Malle-Poste, 3		
4171 Poulseur Belgique		

		0,063	1,6	25	31,5	40	50	63	FI	LA	MDE
<b>Partie Contractuelle : valeurs sur lesquelles le producteur s'engage</b>											
Etendue	e	0,0	5,0	5,0	15,0	5,0	2,0	0,0	0,0	0,0	0,0
Incertitude	u	0,3	1,0	1,0	5,0	5,0	5,0	0,0	4,0	3,0	3,0
Limite Sup	LS	0,70	1,00	3,00	20,00	65,00	99,00	100,00	15,0	20,0	16,0
Incertitude Max	V <sub>ss+u</sub>	1,3	2,3	3,0	30,0	70,0	100,0	100,0	24,0	23,0	24,0
Tolérance Max	V <sub>ss</sub>	1,0	1,3	2,0	25,0	65,0	99,0	100,0	20,0	20,0	21,0
Valeur type	X <sub>t</sub>	0,4	0,4	0,9	5,6	44,4	85,3	100,0	10,2	13,8	8,7
Tolérance Min	V <sub>si</sub>	0,0	0,0	0,0	1,0	30,0	70,0	100,0			
Incertitude Min	V <sub>si-u</sub>	0,0	0,0	0,0	0,0	25,0	65,0	100,0			
Limite Min	LI	0,00	0,00	0,00	1,00	30,00	70,00	100,00			

**Résultats de production du 09/01/2023 au 06/03/2024**

<b>Partie Informatrice : résultats de production</b>											
Moyenne	X <sub>f</sub>	0,4	0,4	0,9	5,6	44,4	85,3	100,00	10,2	13,8	8,7
Maximum	M	0,5	0,6	2,8	19,5	61,9	89,5	100,00	14,4	14,4	9,4
Minimum	m	0,2	0,2	0,4	1,8	38,4	80,9	100,00	7,3	14,0	9,4
<b>Fuseau de régularité</b>											
Prod. Min	V <sub>si+1,25sf</sub>	0,2	0,1	0,8	7,1	37,4	73,3	100,0	0,0		
Prod. Sup	V <sub>ss-1,25sf</sub>	0,8	1,2	1,2	18,9	57,6	95,7	100,0	20,0		
Ecart-type	sf	0,12	0,1	0,7	4,9	5,9	2,7	0,0	0,0		

Caractéristiques	Normes EN	GBA	SPECIFICATION Type IB *
			EN 13450
Teneur en fines	EN 933-1	0,4	f <sub>0,7</sub>
Coefficient d'aplatissement	EN 933-3	10,2	FI 15
Coefficient LA	EN 1097-2 Annexe A	13	LA 16
Coefficient M <sub>DE</sub>	EN 1097-1 Annexe A	8	MDE 11
LA + M <sub>DE</sub>	PTV 411		
Coefficient PSV	EN 1097-8	61	
Sensibilité Gel Dégel	EN 1367-1		NG
Masse Volumique Réelle (sur fraction 10-14 mm)	EN 1097-6	2,57 Mg/m <sup>3</sup> **	2,57 Mg/m <sup>3</sup> **
Absorption d'eau (sur fraction 10-14 mm)	EN 1097-6	1,37%**	1,37%**
Teneur en matière humique	EN 1744-1, 15.1		Négative



\* Spécification technique L11 Juin 2021

\*\*Moyenne des 6 dernières analyses en date du

13-03-24

Fiche Technique 2024/2	13-03-24
------------------------	----------

La direction de la Carrière du Bois d'Anthisnes s'engage à respecter les exigences des annexes ZA des normes harmonisées NBN EN 13450.

**P Dethier**  
Directeur