



# FICHE TECHNIQUE de PRODUIT



Classe Granulaire

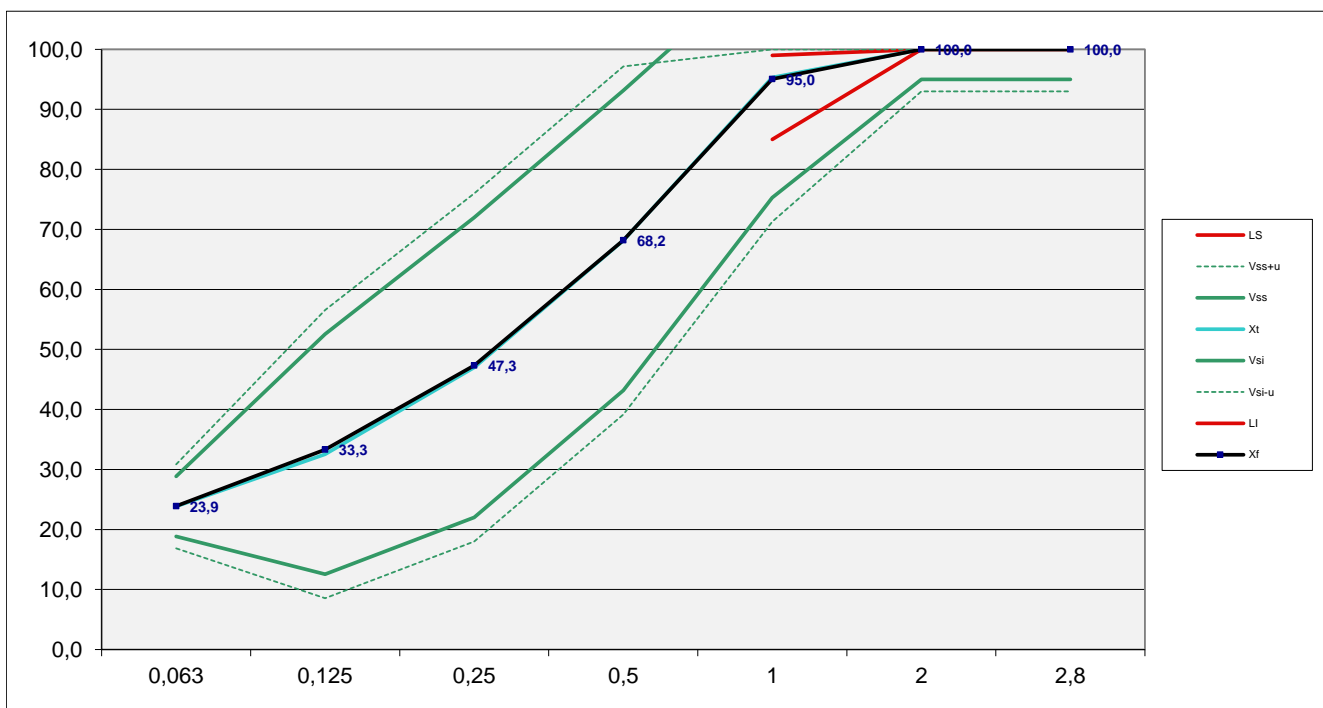
<b>0/1</b>	0/1 FFC a
------------	-----------

<b>Producteur</b>	<b>CHANTIER: FELLER CONCASSAGES JEMELLE</b>
Grès du Bois d'Anthisnes srl Route de la Malle-Poste, 3 4171 Poulseur Belgique	<input type="checkbox"/> Tel : 32 4 380 27 71 <input type="checkbox"/> Fax: 32 4 380 30 82 <input type="checkbox"/> TVA: BE 0477 020 264 <input type="checkbox"/> RC Huy: 47-117 <input type="checkbox"/> www.gba.be

		0,063	0,125	0,25	0,5	1	2	2,8	MBF	MF
<b>Partie Contractuelle : valeurs sur lesquelles le producteur s'engage</b>										
Etendue	e	5,0	20,0	25,0	25,0	20,0	5,0	5,0	0,0	0,0
Incertitude	u	2,0	4,0	4,0	4,0	4,0	2,0	1,0	2,0	2,0
Limite Sup	LS					99,0	100,0	100,0	10,0	4,0
Incertitude Max	Vss+u	30,9	56,5	76,0	97,2	100,0	100,0	100,0	12,0	6,0
Tolérance Max	Vss	28,9	52,5	72,0	93,2	115,3	105,0	100,0	10,0	4,0
Valeur type	Xt	23,9	32,5	47,0	68,2	95,3	100,0	100,0	2,4	1,7
Tolérance Min	Vsi	18,9	12,5	22,0	43,2	75,3	95,0	95,0		
Incertitude Min	Vsi-u	16,9	8,5	18,0	39,2	71,3	93,0	93,0		
Limite Min	LI					85,0	100,0	100,0		1,5

Résultats de production du 01/08/2022 au 19/10/2022

		0,063	0,125	0,25	0,5	1	2	2,8	MBF	MF
<b>Partie Informative : résultats de production</b>										
Moyenne	Xf	23,9	33,3	47,3	68,2	95,0	100,0	100,0	2,4	1,7
Maximum	M	29,4	39,6	52,7	73,9	97,5	100,0	100,0	2,7	2,7
Minimum	m	16,8	27,0	41,5	61,6	91,7	100,0	100,0	2,0	1,4
<b>Fuseau de régularité</b>										
Prod. Min	Vsi+1,25sf	23,8	17,6	26,5	47,8	77,5	95,0	95,0		
Prod. Sup	Vss-1,25sf	23,9	47,5	67,6	88,5	100,0	100,0	100,0		
Ecart-type	sf	3,9	4,0	3,6	3,7	1,8	0,0	0,0		
<b>Nombre de résultats</b>		15	15	15	15	15	15	15	3	15



\*Moyenne des 6 dernières analyses en date du

27-10-22

<b>Fiche Technique 2022-6 :</b>	<b>27-10-2022</b>
---------------------------------	-------------------

Produit naturel pulvérulent semi-humide obtenu par mouture d'une roche calcaire contenant comme composant essentiel du Carbonate de Calcium (>90% CaCO<sub>3</sub>)

**P Dethier**  
Directeur



FELLER  
conconcassages

## FICHE TECHNIQUE de PRODUIT



Certificat '0965-CPR-GTO-613

Classe Granulaire **0/2**

Catégorie selon PTV 411: sable calcaire 0/2 mm MF C f22 a ECS30

Norme: EN 13043 Granulats pour mélanges hydrocarbonés et pour enduits superficiel

Norme: EN 13242 Granulats pour les travaux génie civil et pour la construction des chaussées

Norme: EN 12620 Granulats pour Bétons

### Producteur

Grès du Bois d'Anthisnes srl

Route de la Malle-Poste, 3

4171 Poulseur Belgique

CHANTIER: FELLER CONCASSAGES JEMELLE

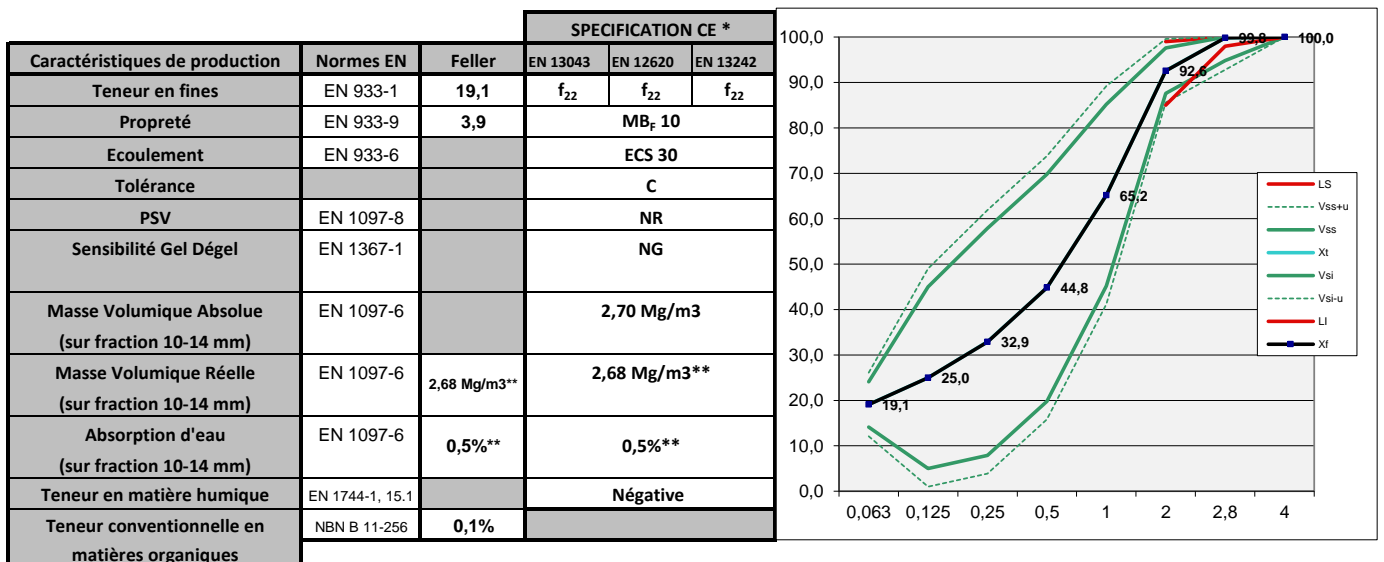
Tel : 32 4 380 27 71 Fax: 32 4 380 30 82

TVA: BE 0477 020 264 RC Huy: 47-117

www.gba.be

		0,063	0,125	0,25	0,5	1	2	2,8	4	MBF	MF
<b>Partie Contractuelle : valeurs sur lesquelles le producteur s'engage</b>											
Etendue	e	5,0	20,0	25,0	25,0	20,0	5,0	0,0	0,0	0,0	0,0
Incertitude	u	2,0	4,0	4,0	4,0	4,0	2,0	2,0	0,0	2,0	2,0
Limite Sup	LS	22,0					99,0	100,0	100,0	10,0	2,8
Incertitude Max	Vss+u	26,1	49,0	61,9	73,8	89,2	99,6	100,0	100,0	12,0	6,0
Tolérance Max	Vss	24,1	45,0	57,9	69,8	85,2	97,6	100,0	100,0	10,0	4,0
Valeur type	Xt	19,1	25,0	32,9	44,8	65,2	92,6	99,8	100,0	3,9	2,4
Tolérance Min	Vsi	14,1	5,0	7,9	19,8	45,2	87,6	94,8	100,0		
Incertitude Min	Vsi-u	12,1	1,0	3,9	15,8	41,2	85,6	92,8	100,0		
Limite Min	LI	0,0					85,0	98,0	100,0		1,5
<b>Partie Informative : résultats de production</b>											
Moyenne	Xf	19,1	25,0	32,9	44,8	65,2	92,6	99,8	100,0	3,9	2,4
Maximum	M	21,9	28,8	38,0	49,9	85,3	97,8	100,0	100,0	5,3	2,7
Minimum	m	13,9	18,3	21,9	36,3	55,7	89,2	99,6	100,0	2,0	2,2
<b>Fuseau de régularité</b>											
Prod. Min	Vsi+1,25sf	16,8	8,6	13,2	25,0	53,5	90,2	100,0	100,0		
Prod. Sup	Vss-1,25sf	21,4	41,4	52,6	64,6	76,9	95,0	99,8	100,0		
Ecart-type	sf	2,2	2,9	4,3	4,2	6,7	2,0	0,2	0,0		
Nombre de résultats		15	15	15	15	15	15	15	15	15	

Plus de production depuis le 09/12/2015



\*Moyenne des 6 dernières analyses en date du

27-10-22

Fiche Technique 2022/04:

Date: 27-10-22

La direction de la Carrière du Bois d'Anthisnes s'engage à respecter les exigences des annexes ZA des normes harmonisées NBN EN 13043, 13242, 12620.

P Dethier  
Directeur

Classe Granulaire 0/4 (def)

Catégorie selon PTV 411: sable calcaire 0/4 CFC f7-10 a ECS30

Norme: EN 13043 Granulats pour mélanges hydrocarbonés et pour enduits superficiel	G <sub>F</sub> 85
Norme: EN 12620 Granulats pour Bétons	G <sub>F</sub> 85
Norme: EN 13242 Granulats pour les travaux génie civil et pour la construction des chaussées	G <sub>F</sub> 85

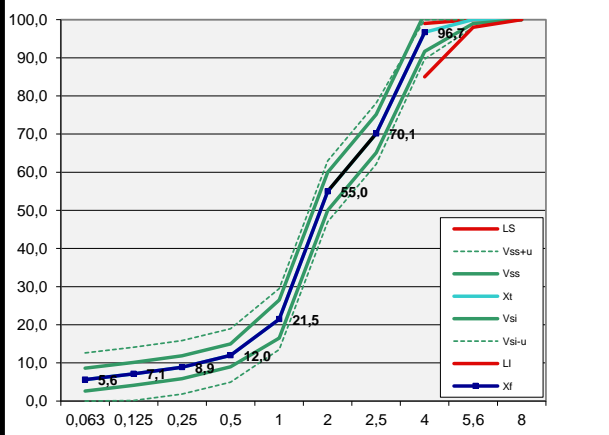
<b>Producteur</b>	<b>CHANTIER: FELLER CONCASSAGES JEMELLE</b>
Grès du Bois d'Anthisnes srl Route de la Malle-Poste, 3 4171 Poulseur Belgique	<input type="checkbox"/> Tel : 32 4 380 27 71 <input type="checkbox"/> Fax: 32 4 380 30 82 <input type="checkbox"/> TVA: BE 0477 020 264 <input type="checkbox"/> RC Huy: 47-117 <input type="checkbox"/> www.gba.be

		0,063	0,125	0,25	0,5	1	2	2,5	4	5,6	8	MB
<b>Partie Contractuelle : valeurs sur lesquelles le producteur s'engage</b>												
Etendue	e	3,0	3,0	3,0	3,0	5,0	5,0	5,0	0,0	0,0	0,0	0,0
Incertitude	u	4,0	4,0	4,0	4,0	3,0	3,0	2,0	0,0	0,0	0,0	2,0
Limite Sup	LS	7,0							99,0	100,0	100,0	1,0
Incertitude Max	Vss+u	12,6	14,1	15,9	19,0	29,5	63,0	78,1	100,0	100,0	100,0	
Tolérance Max	Vss	8,6	10,1	11,9	15,0	26,5	60,0	75,1	101,7	101,0	100,0	
Valeur type	Xt	5,6	7,1	8,9	12,0	21,5	55,0	70,1	96,7	100,0	100,0	0,7
Tolérance Min	Vsi	2,6	4,1	5,9	9,0	16,5	50,0	65,1	91,7	99,0	100,0	
Incertitude Min	Vsi-u	0,0	0,1	1,9	5,0	13,5	47,0	62,1	89,7	98,0	100,0	
Limite Min	LI	0,0							85,0	98,0	100,0	

Résultats de production du 01/08/2022 au 07/11/2022

		0,063	0,125	0,25	0,5	1	2	2,5	4	5,6	8	MB
<b>Partie Informative : résultats de production</b>												
Moyenne	Xf	5,6	7,1	8,9	12,0	21,5	55,0	70,1	96,7	100,0	100,0	0,7
Maximum	M	6,5	9,0	13,7	21,4	35,3	63,6	78,2	99,0	100,0	100,0	0,7
Minimum	m	3,7	4,2	4,8	6,1	11,2	31,5	47,0	90,4	99,9	100,0	0,7
<b>Fuseau de régularité</b>												
Prod. Min	Vsi+1,25sf	3,7	5,9	8,8	14,1	25,2	60,3	0,0	100,0	101,0	102,0	
Prod. Sup	Vss-1,25sf	7,5	8,3	8,9	9,9	17,8	49,7	65,5	0,7	0,0	0,0	
Ecart-type	sf	0,9	1,5	2,3	4,1	7,0	8,2	7,7	2,3	0,0	0,0	
Nombre de résultats		15	15	15	15	15	15	15	15	15	15	3

Caractéristiques de production	Normes EN	Feller	SPECIFICATION CE *		
			EN 13043	EN 12620	EN 13242
Teneur en fines	EN 933-1	5,6	f <sub>7</sub>	f <sub>10</sub>	f <sub>7</sub>
Propreté	EN 933-9	0,7	MB 1,5		
Tolérance			C		
PSV	EN 1097-8		NR		
Sensibilité Gel Dégel	EN 1367-1		NG		
Masse Volumique Réelle (sur fraction 10-14 mm)	EN 1097-6	2,68 Mg/m <sup>3</sup> **	2,68 Mg/m <sup>3</sup> **		
Absorption d'eau (sur fraction 10-14 mm)	EN 1097-6	0,5%**	0,5%**		
Teneur en matière humique	EN 1744-1, 15.1		Négative		
Teneur conventionnelle en matières organiques	NBN B 11-256	0,1%			



\*Moyenne des 6 dernières analyses en date du

07-11-22

Version : FT 0/4 2022/05

Date: 07-11-22