



FELLER SPRL
concassages

FICHE TECHNIQUE de PRODUIT



20

Certificat '0965-CPR-GT0-680

Classe Granulaire

2/8

Catégorie selon PTV 411: Gravillon de calcaire 2/8 Cb 1 f1,5 NG Lavé

Norme: EN 12620 Granulats pour Bétons	G _c 80/20
Norme: EN 13242 Gravillons pour les travaux génie civil et la construction des chaussées	G _c 80-20 GTc 20/17,5

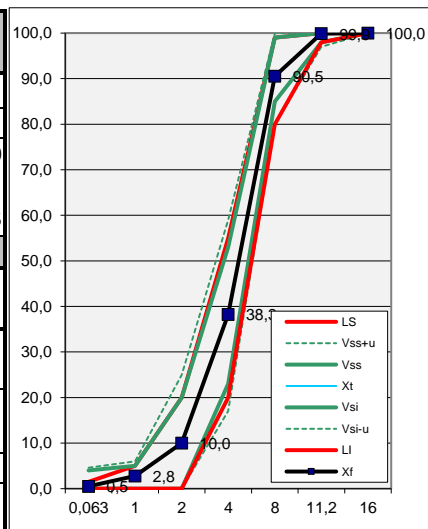
Producteur	CHANTIER: FELLER CONCASSAGES HERMALLE
Grès du Bois d'Anthisnes srl	☐ Tel : 32 4 380 27 71 ☐ Fax: 32 4 380 30 82
Route de la Malle-Poste, 3	☐ TVA: BE 0419 905 179 ☐ RC Huy: 47-117
4171 Poulseur Belgique	☐ www.gba.be

		0,063	1	2	4	8	11,2	16	FI
Partie Contractuelle : valeurs sur lesquelles le producteur s'engage									
Etendue	e	0,0	5,0	15,0	15,0	15,0	2,0	0,0	0,0
Incertitude	u	0,6	1,0	5,0	6,0	5,0	1,0	0,0	4,0
Limite Sup	LS	1,5	5,0	20,0	55,0	99,0	100,0	100,0	25,0
Incertitude Max	Vss+u	4,6	6,0	25,0	59,0	100,0	100,0	100,0	29,0
Tolérance Max	Vss	4,0	5,0	20,0	53,0	99,0	100,0	100,0	25,0
Valeur type	Xt	0,5	2,8	10,0	38,3	90,5	99,9	100,0	18,9
Tolérance Min	Vsi	0,0	0,0	0,0	23,0	85,0	98,0	100,0	
Incertitude Min	Vsi-u	0,0	0,0	0,0	17,0	80,0	97,0	100,0	
Limite Min	LI	0,0	0,0	0,0	20,0	80,0	98,0	100,0	

Résultats de production du 16/08/2022 au 02/11/2022

Partie Informative : résultats de production									
Moyenne	Xf	0,5	2,8	10,0	38,3	90,5	99,9	100,0	18,9
Maximum	M	1,1	4,5	17,7	52,2	94,7	100,0	100,0	19,5
Minimum	m	0,0	1,3	5,3	29,4	86,9	99,3	100,0	18,2
Fuseau de régularité									
Prod. Min	Vsi+1,44sf	0,5	1,4	5,6	33,6	87,9	98,3	100,0	
Prod. Sup	Vss-1,44sf	3,5	3,6	14,4	42,4	96,1	99,7	100,0	
Ecart-type	sf	0,4	1,0	3,9	7,4	2,0	0,2	0,0	
Nombre de résultats		12	12	12	12	12	12	12	3

Caractéristiques	Normes EN	Feller	SPECIFICATION CE		SPECIFICATION	
			EN12620	EN 13232	BENOR	
Teneur en fines	EN 933-1	0,5	f _{1,5}	f ₂	f _{1,5}	
Coefficient d'aplatissement	EN 933-3	18,9	FI 25		I	
Coefficient LA	EN 1097-2	26	LA 30		Cb	
Coefficient M _{DE}	EN 1097-1	16	MDE ₂₅			<=30
LA + M _{DE}	PTV 411	42				<=25
Coefficient PSV	EN 1097-8		NPD		<=45	
Sensibilité Gel Dégel	EN 1367-1		NPD		NG (Non Gélif car absorption d'eau <1%)	
Masse Volumique Réelle (sur fraction 10-14 mm)	EN 1097-6	2,67 Mg/m ³ *	2,67 Mg/m ³ *		± 0,07	
Absorption d'eau (sur fraction 10-14 mm)	EN 1097-6	0,5%*	0,5%*		± 0,3	
Teneur en matière humique	EN 1744-1, 15.1		Négative		Pas de MO	
Teneur conventionnelle en matières organiques	NBN B 11-256	0,1%			≤ 0,5%	



*Moyenne des 6 dernières analyses en date du 08-11-22

Version : FT 2/8 2022-07

Date : 08-11-22



FELLER SPRL
concassages

FICHE TECHNIQUE de PRODUIT



20

Certificat '0965-CPR-GT0-680

Classe Granulaire **2/14**

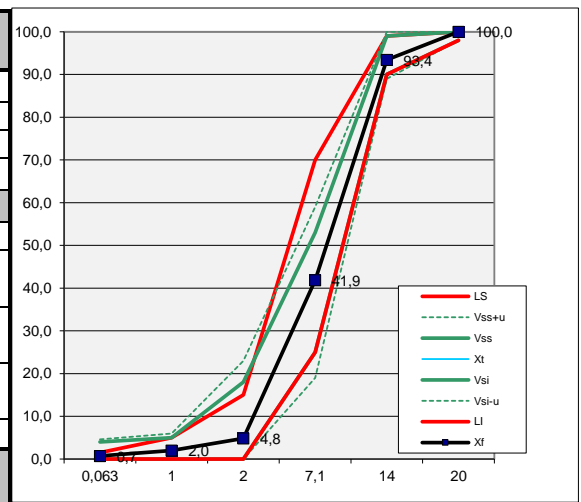
Catégorie selon PTV 411: Gravillons de calcaire 2/14 Cb 1 f1,5 NG Lavé

Norme: EN 12620 Granulats pour Bétons	G _C 90/15	G _T 17,5
Norme: EN 13242 Granulats pour les travaux génie civil et la construction des chaussées	G _C 80-20	G _T 20/17,5

Producteur	CHANTIER: FELLER CONCASSAGES HERMALLE
Grès du Bois d'Anthisnes srl	<input type="checkbox"/> Tel : 32 4 380 27 71 <input type="checkbox"/> Fax: 32 4 380 30 82 <input type="checkbox"/> TVA: BE 0419 905 179 <input type="checkbox"/> RC Huy: 47-117 <input type="checkbox"/> www.gba.be
Route de la Malle-Poste, 3 4171 Poulseur Belgique	

		0,063	1	2	7,1	14	20	28	FI
Partie Contractuelle : valeurs sur lesquelles le producteur s'engage									
Etendue	e	0,0	5,0	15,0	15,0	2,0	0,0	0,0	0,0
Incertitude	u	0,6	1,0	5,0	6,0	1,0	0,0	0,0	4,0
Limite Sup	LS	1,5	5,0	15,0	70,0	99,0	100,0	100,0	20,0
Incertitude Max	V _{ss+u}	4,6	6,0	23,0	59,0	100,0	100,0	100,0	29,0
Tolérance Max	V _{ss}	4,0	5,0	18,0	53,0	99,0	100,0	100,0	25,0
Valeur type	X _t	0,7	2,0	4,8	41,9	93,4	100,0	100,0	13,8
Tolérance Min	V _{si}	0,0	0,0	0,0	25,0	90,0	98,0	100,0	
Incertitude Min	V _{si-u}	0,0	0,0	0,0	19,0	89,0	98,0	100,0	
Limite Min	LI	0,0	0,0	0,0	25,0	90,0	98,0	100,0	
Résultats de production du 15/04/2020 au 15/07/2020									
Partie Informative : résultats de production									
Moyenne	X _f	0,7	2,0	4,8	41,9	93,4	100,0	100,0	13,8
Maximum	M	1,4	2,8	8,9	55,9	99,0	100,0	100,0	13,8
Minimum	m	0,3	1,3	3,4	36,1	90,4	100,0	100,0	13,7
Fuseau de régularité									
Prod. Min	V _{si+1,25sf}	0,4	0,6	2,1	31,1	93,3	98,0	100,0	
Prod. Sup	V _{ss-1,25sf}	3,6	4,4	15,9	46,9	95,7	100,0	100,0	
Ecart-type	sf	0,3	0,5	1,7	4,9	2,6	0,0	0,0	
Nombre de résultats		15	15	15	15	15	15	15	2

Caractéristiques	Normes EN	Feller	SPECIFICATION CE	
			EN 12620	EN 13232
Teneur en fines	EN 933-1	0,7	f _{1,5}	f ₂
Coefficient d'applatissement	EN 933-3	13,8	FI 20	
Coefficient LA	EN 1097-2	26	LA 30	
Coefficient M _{DE}	EN 1097-1	16	MDE ₂₅	
LA + M _{DE}	PTV 411	42		
Coefficient PSV	EN 1097-8		NPD	
Sensibilité Gel Dégel	EN 1367-1		NPD	
Masse Volumique Réelle (sur fraction 10-14 mm)	EN 1097-6	2,67 Mg/m ³ *	2,67 Mg/m ³ *	
Absorption d'eau (sur fraction 10-14 mm)	EN 1097-6	0,5%*	0,5%*	
Teneur en matière humique	EN 1744-1, 15.1		Négative	
Teneur conventionnelle en matières organiques	NBN B 11-256	0,1%		



*Moyenne des 6 dernières analyses en date du 27-10-22

Version : FT 2/14 2022-5 Date : 27-10-22

La direction de la Carrière du Bois d'Anthisnes s'engage à respecter les exigences des annexes ZA des normes harmonisées NBN EN 13043, 13242, 12620.

P Dethier
Directeur



FELLER
SPRL
concassages

FICHE TECHNIQUE de PRODUIT



20

Classe Granulaire **8/14**

Certificat '0965-CPR-GT0-680

Catégorie selon PTV 411: Gravillon de calcaire 8/14 Cb I f_{1,5} NG Lavé

Norme: EN 12620 Granulats pour Bétons	G _c 80/20
Norme: EN 13242 Granulats pour les travaux génie civil et la construction des chaussées	G _c 80-20

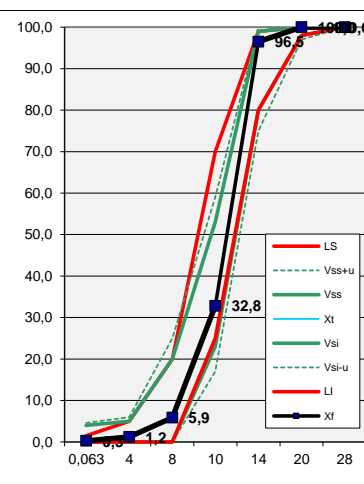
Producteur	CHANTIER: FELLER CONCASSAGES HERMALLE
Grès du Bois d'Anthisnes srl Route de la Malle-Poste, 3 4171 Poulseur Belgique	<input type="checkbox"/> Tel : 32 4 380 27 71 <input type="checkbox"/> Fax: 32 4 380 30 82 <input type="checkbox"/> TVA: BE 0419 905 179 <input type="checkbox"/> RC Huy: 47-117 <input type="checkbox"/> www.gba.be

		0,063	4	8	10	14	20	28	FI
Partie Contractuelle : valeurs sur lesquelles le producteur s'engage									
Etendue	e	0,0	5,0	15,0	15,0	15,0	2,0	0,0	0,0
Incertitude	u	0,6	1,0	5,0	6,0	5,0	1,0	0,0	4,0
Limite Sup	LS	1,5	5,0	20,0	70,0	99,0	100,0	100,0	20,0
Incertitude Max	V _{ss+u}	4,6	6,0	25,0	59,0	100,0	100,0	100,0	29,0
Tolérance Max	V _{ss}	4,0	5,0	20,0	53,0	99,0	100,0	100,0	25,0
Valeur type	X _t	0,3	1,2	5,9	32,8	96,5	100,0	100,0	13,6
Tolérance Min	V _{si}	0,0	0,0	0,0	23,0	80,0	98,0	100,0	
Incertitude Min	V _{si-u}	0,0	0,0	0,0	17,0	75,0	97,0	100,0	
Limite Min	LI	0,0	0,0	0,0	25,0	80,0	98,0	100,0	

Résultats de production du 16/08/2022 au 03/11/2022

Partie Informative : résultats de production									
Moyenne	X _f	0,3	1,2	5,9	32,8	96,5	100,0	100,0	13,6
Maximum	M	0,6	1,9	13,5	43,5	98,4	100,0	100,0	17,0
Minimum	m	0,1	0,5	2,1	28,8	94,3	100,0	100,0	9,7
Fuseau de régularité									
Prod. Min	V _{si+1,44sf}	0,3	0,9	3,6	30,7	87,3	98,0	100,0	
Prod. Sup	V _{ss-1,44sf}	3,7	4,1	16,4	45,3	91,7	100,0	100,0	
Ecart-type	sf	0,2	0,6	2,5	5,3	5,1	0,0	0,0	
Nombre de résultats		12	12	12	12	12	12	12	4

Caractéristiques	Normes EN	Feller	SPECIFICATION CE		SPECIFICATION BENOR	
			EN12620	EN 13232	BENOR	
Teneur en fines	EN 933-1	0,3	f _{1,5}	f ₂	f _{1,5}	
Coefficient d'aplatissement	EN 933-3	13,6	FI 20		I	
Coefficient LA	EN 1097-2	26	LA 30		Cb	<=30
Coefficient M _{DE}	EN 1097-1	16	MDE ₂₅			<=25
LA + M _{DE}	PTV 411	42				<=45
Coefficient PSV	EN 1097-8		NPD			
Sensibilité Gel Dégel	EN 1367-1		NPD		NG (Non Gélif car absorption d'eau <1%)	
Masse Volumique Réelle (sur fraction 10-14 mm)	EN 1097-6	2,67 Mg/m ³ *	2,67 Mg/m ³ *		± 0,07	
Absorption d'eau (sur fraction 10-14 mm)	EN 1097-6	0,5%*	0,5%*		± 0,3	
Teneur en matière humique	EN 1744-1, 15.1		Négative		Pas de MO	
Teneur conventionnelle en matières organiques	NBN B 11-256	0,1%			≤ 0,5%	



*Moyenne des 6 dernières analyses en date du 08-11-22

Version : FT 8/14 2022-6 Date : 08-11-22

La direction de la Carrière du Bois d'Anthisnes s'engage à respecter les exigences des annexes ZA des normes harmonisées NBN EN 13043, 13242, 12620.

P Dethier
Directeur



FELLER
SPRL
concassages

FICHE TECHNIQUE de PRODUIT



20

Certificat '0965-CPR-GT0-680

Classe Granulaire **8/20**

Catégorie selon PTV 411: Gravons de calcaire 8/20 Cb I f1,5 NG Lavé

Norme: EN 12620 Concassé pour Bétons	G _c 90/15	G _T 15
Norme: EN 13242 Concassé pour les travaux génie civil et la construction des chaussées	G _c 85-15	GT _c 20/15

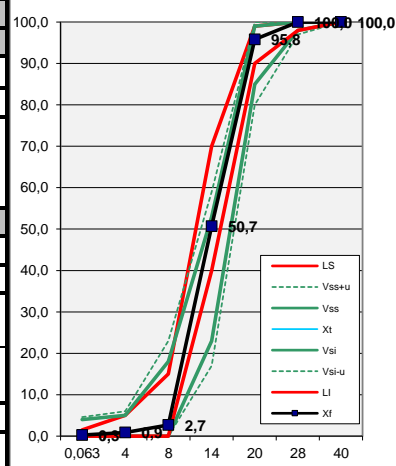
Producteur	CHANTIER: FELLER CONCASSAGES HERMALLE
Grès du Bois d'Anthisnes srl Route de la Malle-Poste, 3 4171 Poulseur Belgique	<input type="checkbox"/> Tel : 32 4 380 27 71 <input type="checkbox"/> Fax: 32 4 380 30 82 <input type="checkbox"/> TVA: BE 0419 905 179 <input type="checkbox"/> RC Huy: 47-117 <input type="checkbox"/> www.gba.be

		0,063	4	8	14	20	28	40	FI
Partie Contractuelle : valeurs sur lesquelles le producteur s'engage									
Etendue	e	0,0	5,0	15,0	15,0	15,0	2,0	0,0	0,0
Incertitude	u	0,6	1,0	5,0	6,0	5,0	1,0	0,0	4,0
Limite Sup	LS	1,5	5,0	15,0	70,0	99,0	100,0	100,0	15,0
Incertitude Max	V _{ss+u}	4,6	6,0	23,0	59,0	100,0	100,0	100,0	29,0
Tolérance Max	V _{ss}	4,0	5,0	18,0	53,0	99,0	100,0	100,0	25,0
Valeur type	X _t	0,3	0,9	2,7	50,7	95,8	100,0	100,0	11,5
Tolérance Min	V _{si}	0,0	0,0	0,0	23,0	85,0	98,0	100,0	
Incertitude Min	V _{si-u}	0,0	0,0	0,0	17,0	80,0	97,0	100,0	
Limite Min	LI	0,0	0,0	0,0	40,0	90,0	98,0	100,0	

Résultats de production du 26/04/2021 au 26/09/2022

Partie Informative : résultats de production									
Moyenne	X _f	0,3	0,9	2,7	50,7	95,8	100,0	100,0	11,5
Maximum	M	0,6	2,3	7,9	60,6	97,9	100,0	100,0	13,4
Minimum	m	0,1	0,4	0,8	40,7	93,3	100,0	100,0	10,2
Fuseau de régularité									
Prod. Min	V _{si+1,28sf}	0,2	0,6	2,5	30,6	86,5	98,0	100,0	
Prod. Sup	V _{ss-1,28sf}	3,8	4,4	15,5	45,4	97,5	100,0	100,0	
Ecart-type	sf	0,1	0,5	1,9	5,9	1,2	0,0	0,0	
Nombre de résultats		12	12	12	12	12	12	12	4

Caractéristiques	Normes EN	Feller	SPECIFICATION CE		SPECIFICATION BENOR	
			EN12620	EN 13232	BENOR	
Teneur en fines	EN 933-1	0,3	f _{1,5}	f ₂	f _{1,5}	
Coefficient d'aplatissement	EN 933-3	11,5	FI 15		I	
Coefficient LA	EN 1097-2	26	LA 30		Cb	<=30
Coefficient M _{DE}	EN 1097-1	16	MDE 25			<=25
LA + M _{DE}	PTV 411	42				<=45
Coefficient PSV	EN 1097-8		NPD			
Sensibilité Gel Dégel	EN 1367-1		NPD		NG (Non Gélif car)	
Masse Volumique Réelle (sur fraction 10-14 mm)	EN 1097-6	2,67 Mg/m ³ *	2,67 Mg/m ³ *		± 0,07	
Absorption d'eau (sur fraction 10-14 mm)	EN 1097-6	0,5%*	0,5%*		± 0,3	
Teneur en matière humique	EN 1744-1, 15.1		Négative		Pas de MO	
Teneur conventionnelle en matières organiques	NBN B 11-256	0,1%			≤ 0,5%	



*Moyenne des 6 dernières analyses en date du 27-10-22

Version : FT 8/20 2022-5

Date : 27-10-22

La direction de la Carrière du Bois d'Anthisnes s'engage à respecter les exigences des annexes ZA des normes harmonisées NBN EN 13043, 13242, 12620.

P Dethier
Directeur



FELLER SPRL
concassages

FICHE TECHNIQUE de PRODUIT



20

Certificat '0965-CPR-GT0-680

Classe Granulaire 14/20

Catégorie selon PTV 411: Gravillons de calcaire 14/20 mm Cb I f1,5 NG Lavé

Norme: EN 12620 Concassé pour Bétons	G _c 80/20
Norme: EN 13242 Concassé pour les travaux génie civil et la construction des chaussées	G _c 80-20

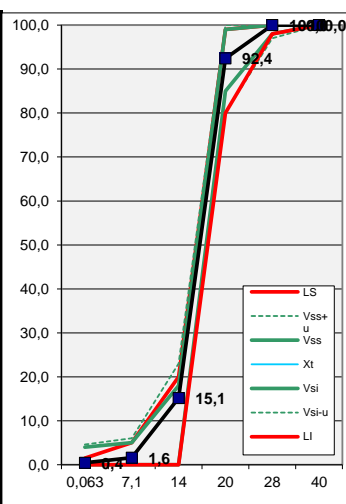
Producteur	CHANTIER: FELLER CONCASSAGES HERMALLE
Grès du Bois d'Anthisnes srl Route de la Malle-Poste, 3 4171 Poulseur Belgique	<input type="checkbox"/> Tel : 32 4 380 27 71 <input type="checkbox"/> Fax: 32 4 380 30 82 <input type="checkbox"/> TVA: BE 0419 905 179 <input type="checkbox"/> RC Huy: 47-117 <input type="checkbox"/> www.gba.be

		0,063	7,1	14	20	28	40	FI
Partie Contractuelle : valeurs sur lesquelles le producteur s'engage								
Etendue	e	0,0	5,0	15,0	15,0	2,0	0,0	0,0
Incertitude	u	0,6	1,0	5,0	5,0	1,0	0,0	4,0
Limite Sup	LS	1,5	5,0	20,0	99,0	100,0	100,0	15,0
Incertitude Max	Vss+u	4,6	6,0	23,0	100,0	100,0	100,0	29,0
Tolérance Max	Vss	4,0	5,0	18,0	99,0	100,0	100,0	25,0
Valeur type	Xt	0,4	1,6	15,1	92,4	100,0	100,0	9,3
Tolérance Min	Vsi	0,0	0,0	0,0	85,0	98,0	100,0	
Incertitude Min	Vsi-u	0,0	0,0	0,0	80,0	97,0	100,0	
Limite Min	LI	0,0	0,0	0,0	80,0	98,0	100,0	

Résultats de production du 07/04/2020 au 29/03/2022

Partie Informative : résultats de production								
Moyenne	Xf	0,4	1,6	15,1	92,4	100,0	100,0	9,3
Maximum	M	0,9	2,7	18,4	97,7	100,0	100,0	9,7
Minimum	m	0,2	0,7	12,4	88,5	100,0	100,0	8,5
Fuseau de régularité								
Prod. Min	Vsi+1,28sf	0,3	0,7	2,7	88,2	98,0	100,0	
Prod. Sup	Vss-1,28sf	3,7	4,3	15,3	95,8	100,0	100,0	
Ecart-type	sf	0,2	0,6	2,1	2,5	0,0	0,0	
Nombre de résultats		12	12	12	12	12	12	3

Caractéristiques	Normes EN	Feller	SPECIFICATION CE		SPECIFICATION BENOR	
			EN12620	EN 13232	BENOR	
Teneur en fines	EN 933-1	0,4	f _{1,5}	f ₂	f _{1,5}	
Coefficient d'aplatissement	EN 933-3	9,3	FI 15		I	
Coefficient LA	EN 1097-2	26	LA 30		Cb	<=30
Coefficient M _{DE}	EN 1097-1	16	MDE ₂₅			<=25
LA + M _{DE}	PTV 411	42				<=45
Coefficient PSV	EN 1097-8		NPD			
Sensibilité Gel Dégel	EN 1367-1		NPD		NG (Non Gélif car absorption d'eau <1%)	
Masse Volumique Réelle (sur fraction 10-14 mm)	EN 1097-6	2,67 Mg/m ³ *	2,67 Mg/m ³ *		± 0,07	
Absorption d'eau (sur fraction 10-14 mm)	EN 1097-6	0,5%*	0,5%*		± 0,3	
Teneur en matière humique	EN 1744-1, 15.1		Négative		Pas de MO	
Teneur conventionnelle en matières organiques	NBN B 11-256	0,1%			≤ 0,5%	



*Moyenne des 6 dernières analyses en date du 27-10-22

Version : FT 14/20 2022-6

Date :

27-10-22

La direction de la Carrière du Bois d'Anthisnes s'engage à respecter les exigences des annexes ZA des normes harmonisées NBN EN 13043, 13242, 12620.

P Dethier
Directeur

Classe Granulaire **20/31,5**

Catégorie selon PTV 411: gravillons de calcaire 20/31,5 Cb I f1,5 NG Non Lavé

Norme: EN 12620 Concassé pour Bétons	G _c 80/20
Norme: EN 13242 Concassé pour les travaux génie civil et la construction des chaussées	G _c 80-20

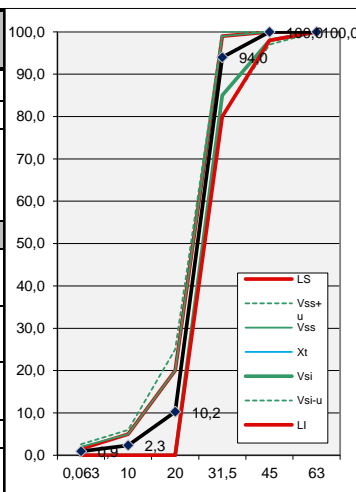
Producteur	CHANTIER: FELLER CONCASSAGES HERMALLE
Grès du Bois d'Anthisnes srl Route de la Malle-Poste, 3 4171 Poulseur Belgique	<input type="checkbox"/> Tel : 32 4 380 27 71 <input type="checkbox"/> Fax: 32 4 380 30 82 <input type="checkbox"/> TVA: BE 0419 905 179 <input type="checkbox"/> RC Huy: 47-117 <input type="checkbox"/> www.gba.be

		0,063	10	20	31,5	45	63	FI
Partie Contractuelle : valeurs sur lesquelles le producteur s'engage								
Etendue	e		15,0	45,0	14,0	2,0		0,0
Incertitude	u	0,6	5,0	6,0	5,0	1,0	0,0	4,0
Limite Sup	LS	1,5	5,0	20,0	99,0	100,0	100,0	15,0
Incertitude Max	Vss+u	2,6	25,0	58,5	100,0	100,0	100,0	39,0
Tolérance Max	Vss	2,0	20,0	52,5	99,0	100,0	100,0	35,0
Valeur type	Xt	0,9	2,3	10,2	94,0	100,0	100,0	7,7
Tolérance Min	Vsi	0,0	0,0	25,0	85,0	98,0	100,0	
Incertitude Min	Vsi-u	0,0	0,0	19,0	80,0	97,0	100,0	
Limite Min	LI	0,0	0,0	0,0	80,0	98,0	100,0	

Résultats de production du 19/05/2022 au 31/10/2022

		0,063	10	20	31,5	45	63	FI
Partie Informative : résultats de production								
Moyenne	Xf	0,9	2,3	10,2	94,0	100,0	100,0	7,7
Maximum	M	1,45	3,7	19,1	98,0	100,0	100,0	9,6
Minimum	m	0,1	0,4	4,6	88,9	100,0	100,0	6,3
Fuseau de régularité								
Prod. Min	Vsi+1,28sf	0,5	1,1	30,3	88,2	98,0	100,0	
Prod. Sup	Vss-1,28sf	1,5	18,9	47,2	95,8	100,0	100,0	
Ecart-type	sf	0,4	0,9	4,3	2,6	0,0	0,0	
Nombre de résultats		12	12	12	12	12	12	6

Caractéristiques	Normes EN	Feller	SPECIFICATION CE		SPECIFICATION BENOR	
			EN12620	EN 13232	BENOR	
Teneur en fines	EN 933-1	0,9	f _{1,5}	f ₂	f _{1,5}	
Coefficient d'aplatissement	EN 933-3	7,7	FI 15		I	
Coefficient LA	EN 1097-2	26	LA 30		Cb	<=30
Coefficient M _{DE}	EN 1097-1	16	MDE ₂₅			<=25
LA + M _{DE}	PTV 411	42				<=45
Coefficient PSV	EN 1097-8		NPD			
Sensibilité Gel Dégel	EN 1367-1		NPD		NG (Non Gélif car absorption d'eau <1%)	
Masse Volumique Réelle (sur fraction 10-14 mm)	EN 1097-6	2,67 Mg/m ^{3*}	2,67 Mg/m ^{3*}		± 0,07	
Absorption d'eau (sur fraction 10-14 mm)	EN 1097-6	0,5%*	0,5%*		± 0,3	
Teneur en matière humique	EN 1744-1, 15.1		Négative		Pas de MO	
Teneur conventionnelle en matières organiques	NBN B 11-256	0,1%			≤ 0,5%	



*Moyenne des 6 dernières analyses en date du 08-11-22

Version : FT 20/32 2022-6

Date : 08-11-22