

Classe Granulaire	0/2	0-2 mm MF C f30 a non lavé
Norme: EN 13043 Granulats pour mélanges hydrocarbonés et pour enduits superficiel		
Norme: EN 13242 Granulats pour les travaux génie civil et pour la construction des chaussées		
Norme: EN 12620 Granulats pour bétons		

Producteur

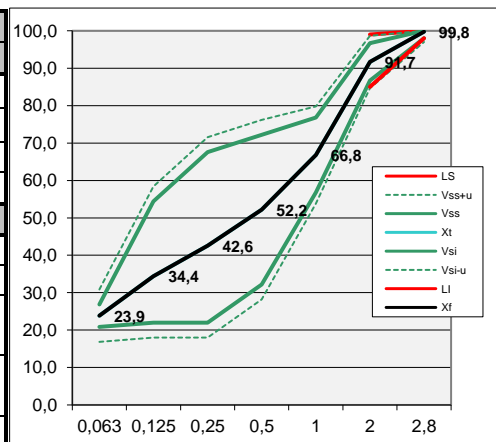
Grès du Bois d'Anthisnes srl

Route de la Malle-Poste, 3
4171 Poulseur Belgique

☐ Tel : 32 4 380 27 71 ☐ Fax: 32 4 380 30 82
☐ TVA: BE 0419 905 179 ☐ RC Huy: 47-117
☐ www.gba.be

		0,063	0,125	0,25	0,5	1	2	2,8	4	MBF
Partie Contractuelle : valeurs sur lesquelles le producteur s'engage										
Etendue	e	3,0	20,0	25,0	20,0	10,0	5,0	1,0	0,0	0,0
Incertitude	u	4,0	4,0	4,0	4,0	3,0	2,0	1,0	0,0	2,0
Limite Sup	LS	30,0					99,0	100,0	100,0	10,0
Incertitude Max	V _{SS+U}	30,9	58,4	71,6	76,2	79,8	98,7	100,0	100,0	12,0
Tolérance Max	V _{SS}	26,9	54,4	67,6	72,2	76,8	96,7	100,0	100,0	10,0
Valeur type	X _t	23,9	34,4	42,6	52,2	66,8	91,7	99,8	100,0	5,2
Tolérance Min	V _{SI}	20,9	22,0	22,0	32,2	56,8	86,7	98,0	100,0	
Incertitude Min	V _{SI-U}	16,9	18,0	18,0	28,2	53,8	84,7	97,0	100,0	
Limite Min	LI	0,0					85,0	98,0	100,0	
Résultats de production du 30/09/2014 au 09/03/2015										
Partie Informative : résultats de production										
Moyenne	X _f	23,9	34,4	42,6	52,2	66,8	91,7	99,8	100,0	5,2
Maximum	M	27,9	39,7	48,1	58,3	72,8	93,6	100,0	100,0	6,0
Minimum	m	21,2	30,8	37,8	47,2	62,5	89,7	99,6	100,0	4,0
Fuseau de régularité										
Prod. Min	V _{SI+1,25sf}	23,3	25,2	25,8	35,9	60,1	88,3	98,1	100,0	
Prod. Sup	V _{SS-1,25sf}	24,4	51,1	63,8	68,5	73,5	95,0	99,9	100,0	
Ecart-type	sf	2,0	2,6	3,0	3,0	2,7	1,3	0,1	0,0	

Caractéristiques de production	Normes EN	MOYENNE GBA	SPECIFICATION CE		
			EN 13043	EN 12620	EN 13242
Teneur en fines	EN 933-1	23,9	f ₃₀	f ₃₀	f ₃₀
Propreté	EN 933-9	5,2	MB _F 10		
Écoulement	EN 933-6		ECS 30		
Tolérance			C		
Caractéristiques intrinsèques		GBA			
PSV	EN 1097-8	62	>44		
Sensibilité Gel Dégel	EN 1367-1		NR		
Masse Volumique Réelle (sur fraction 10-14 mm)	EN 1097-6	2,58 Mg/m ³ *	2,58 Mg/m ³ *		
Absorption d'eau (sur fraction 10-14 mm)	EN 1097-6	1,28%*	1,28%*		
Teneur en matière humique	EN 1744-1, 15.1		Négative		



*Moyenne des 6 dernières analyses en date du

18-11-22

Fiche Technique 2022-6

18-11-22

Classe Granulaire	0/4 f10	(0-4 mm def) CF C f10 a non lavé
Norme: EN 13043 Granulats pour mélanges hydrocarbonés et pour enduits superficiel		
Norme: EN 13242 Granulats pour les travaux génie civil et pour la construction des chaussées		
Norme: EN 12620 Granulats pour bétons		

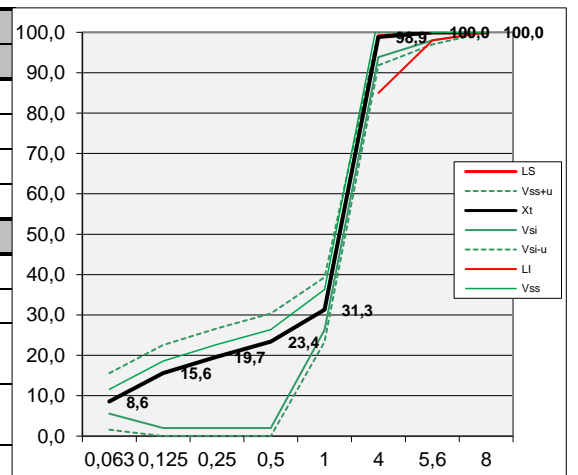
Producteur	
Grès du Bois d'Anthisnes srl	<input type="checkbox"/> Tel : 32 4 380 27 71 <input type="checkbox"/> Fax: 32 4 380 30 82 <input type="checkbox"/> TVA: BE 0419 905 179 <input type="checkbox"/> RC Huy: 47-117 <input type="checkbox"/> www.gba.be
Route de la Malle-Poste, 3 4171 Poulseur Belgique	

		0,063	0,125	0,25	0,5	1	4	5,6	8	MBF	MB
Partie Contractuelle : valeurs sur lesquelles le producteur s'engage											
Etendue	e	3,0	3,0	3,0	3,0	5,0	5,0	1,0	0,0	0,0	
Incertitude	u	4,0	4,0	4,0	4,0	3,0	2,0	1,0	0,0	2,0	
Limite Sup	LS	10,0					99,0	100,0	100,0	10,0	1,0
Incertitude Max	Vss+u	15,6	22,6	26,7	30,4	39,3	100,0	100,0	100,0	12,0	
Tolérance Max	Vss	11,6	18,6	22,7	26,4	36,3	103,9	100,0	100,0	10,0	
Valeur type	Xt	8,6	15,6	19,7	23,4	31,3	98,9	100,0	100,0	3,3	0,8
Tolérance Min	Vsi	5,6	2,0	2,0	2,0	26,3	93,9	98,0	100,0		
Incertitude Min	Vsi-u	1,6	0,0	0,0	0,0	23,3	91,9	97,0	100,0		
Limite Min	LI	0,0					85,0	98,0	100,0		

Résultats de production du 17/08/2021 au 15/11/2022

Partie Informative : résultats de production											
Moyenne	Xf	8,6	15,6	19,7	23,4	31,3	98,9	100,0	100,0	3,3	0,8
Maximum	M	9,7	24,0	32,7	41,4	55,4	99,0	100,0	100,0	3,3	0,9
Minimum	m	5,8	6,8	7,1	7,4	10,4	98,4	100,0	100,0	3,3	0,7
Fuseau de régularité											
Prod. Min	Vsi+1,25sf	7,0	7,8	10,5	13,2	41,1	94,1	98,0	100,0		
Prod. Sup	Vss-1,25sf	10,2	12,8	14,1	15,2	21,6	100,0	100,0	100,0		
Ecart-type	sf	1,1	4,6	6,8	8,9	11,8	0,2	0,0	0,0		

Caractéristiques de production	Normes EN	MOYENNE GBA	SPECIFICATION CE		
			EN 13043	EN 12620	EN 13242
Teneur en fines	EN 933-1	8,6	f ₁₀	f ₁₀	f ₁₀
Propreté	EN 933-9	3,3	MB _F 10		
Écoulement	EN 933-6		ECS 30		
Tolérance			C		
Caractéristiques intrinsèques		GBA	SPECIFICATION CE *		
PSV	EN 1097-8	62	> 44		
Sensibilité Gel Dégel	EN 1367-1		NR		
Masse Volumique Réelle (sur fraction 10-14 mm)	EN 1097-6	2,58 Mg/m ³ *	2,58 Mg/m ³ *		
Absorption d'eau (sur fraction 10-14 mm)	EN 1097-6	1,28%*	1,28%*		
Teneur en matière humique	EN 1744-1, 15.1		Négative		



*Moyenne des 6 dernières analyses en date du

18-11-22



FICHE TECHNIQUE de PRODUIT



10

Certificat 0965-CPR-GTO 589

Classe Granulaire	0/4 f22 Ligne 1	0-4 mm CF C f22 a non lavé
Norme: EN 13043 Granulats pour mélanges hydrocarbonés et pour enduits superficiel		

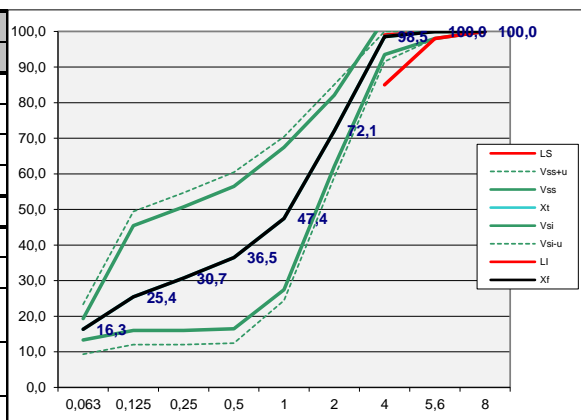
Producteur	
Grès du Bois d'Anthisnes srl Route de la Malle-Poste, 3 4171 Poulseur Belgique	☐ Tel : 32 4 380 27 71 ☐ Fax: 32 4 380 30 82 ☐ TVA: BE 0419 905 179 ☐ RC Huy: 47-117 ☐ www.gba.be

		0,063	0,125	0,25	0,5	1	2	4	5,6	8	MBF	MF
Partie Contractuelle : valeurs sur lesquelles le producteur s'engage												
Etendue	e	3,0	20,0	20,0	20,0	20,0	10,0	5,0	0,0	0,0	0,0	0,0
Incertitude	u	4,0	4,0	4,0	4,0	3,0	3,0	2,0	0,0	0,0	2,0	2,0
Limite Sup	LS	22,0						99,0	100,0	100,0	10,0	4,0
Incertitude Max	Vss+u	23,3	49,4	54,7	60,5	70,4	85,1	100,0	100,0	100,0	12,0	6,0
Tolérance Max	Vss	19,3	45,4	50,7	56,5	67,4	82,1	103,5	100,0	100,0	10,0	4,0
Valeur type	Xt	16,3	25,4	30,7	36,5	47,4	72,1	98,5	100,0	100,0	5,3	2,9
Tolérance Min	Vsi	15,4	16,0	16,0	19,2	31,4	62,0	84,0	98,0	100,0		
Incertitude Min	Vsi-u	9,3	12,0	12,0	12,5	24,4	59,1	91,5	98,0	100,0		
Limite Min	LI	0,0						85,0	98,0	100,0		2,4

Résultats de production du 22/11/2021 au 29/02/2022

		0,063	0,125	0,25	0,5	1	2	4	5,6	8	MBF	MF
Partie Informative : résultats de production												
Moyenne	Xf	16,3	25,4	30,7	36,5	47,4	72,1	98,5	100,0	100,0	5,3	2,9
Maximum	M	21,5	37,7	44,6	52,0	63,7	82,7	99,0	100,0	100,0	6,0	3,7
Minimum	m	8,5	13,1	15,7	18,6	27,8	59,5	97,5	99,9	100,0	4,0	2,2
Fuseau de régularité												
Prod. Min	Vsi+1,25sf	18,9	25,0	27,0	29,5	41,7	71,7	94,1	100,0	100,0		
Prod. Sup	Vss-1,25sf	13,8	36,5	39,7	43,5	53,2	72,5	100,0	100,0	100,0		
Ecart-type	sf	4,5	7,2	8,8	10,4	11,4	7,7	0,5	0,0	0,0		

Caractéristiques de production	Normes EN	MOYENNE GBA	SPECIFICATION CE *		
			EN 13043	EN 12620	EN 13242
Teneur en fines	EN 933-1	16,3	f ₂₂	f ₂₂	f ₂₂
Propreté	EN 933-9	5,3	MB _F 10		
Ecoulement	EN 933-6		ECS 30		
Tolérance			C		
Caractéristiques intrinsèques		GBA			
PSV	EN 1097-8	57	> 44		
Sensibilité Gel Dégel	EN 1367-1		NR		
Masse Volumique Réelle (sur fraction 10-14 mm)	EN 1097-6	2,61 Mg/m ³	2,61 Mg/m ³		
Absorption d'eau (sur fraction 10-14 mm)	EN 1097-6	1,1%	1,10%		
Teneur en matière humique	EN 1744-1, 15.1		Négative		



* Caractéristiques reprises dans la DOP

Fiche Technique 2022-3 **18-11-22**

La direction de la Carrière du Bois d'Anthisnes s'engage à respecter les exigences des annexes ZA des normes harmonisées NBN EN 13043, 13242, 12620.

P Dethier
Directeur