



**FELLER**  
conconcassages

# FICHE TECHNIQUE de PRODUIT



20

Certificat '0965-CPR-GTO-680

Classe Granulaire **0/4**

Catégorie selon PTV 411 : Sable calcaire 0/3,15 CF A f5 a Lavé

Norme: EN 12620 Concassé pour Bétons	G <sub>F</sub> 85
Norme: EN 13242 Concassé pour les travaux génie civil et la construction des chaussées	G <sub>F</sub> 85 G <sub>TF</sub> 10

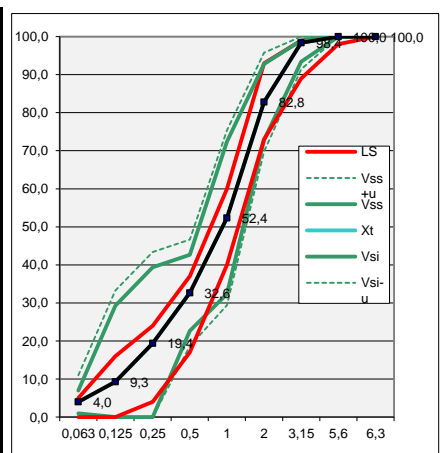
<b>Producteur</b>	<b>CHANTIER: FELLER CONCASSAGES HERMALLE</b>
Grès du Bois d'Anthisnes srl	<input type="checkbox"/> Tel : 32 4 380 27 71 <input type="checkbox"/> Fax: 32 4 380 30 82 <input type="checkbox"/> TVA: BE 0419-905-179 <input type="checkbox"/> RC Huy: 47-117 <input type="checkbox"/> www.gba.be
Route de la Malle-Poste, 3 4171 Poulseur Belgique	

		0,063	0,125	0,25	0,5	1	2	3,15	5,6	6,3	MB	CF
<b>Partie Contractuelle : valeurs sur lesquelles le producteur s'engage</b>												
Etendue	e	3,0	20,0	20,0	10,0	20,0	10,0	5,0	0,0	0,0	0,0	0,0
Incertitude	u	4,0	4,0	4,0	4,0	3,0	3,0	2,0	0,0	0,0	0,2	2,0
Limite Sup	LS	5,0	16,0	24,0	37,0	60,0	93,0	99,0	100,0	100,0	1,0	4,0
Incertitude Max	V <sub>ss+u</sub>	11,0	33,3	43,4	46,6	75,4	95,8	100,0	100,0	100,0	1,2	6,0
Tolérance Max	V <sub>ss</sub>	7,0	29,3	39,4	42,6	72,4	92,8	99,0	100,0	100,0	1,0	4,0
Valeur type	X <sub>t</sub>	4,0	9,3	19,4	32,6	52,4	82,8	98,4	100,0	100,0	0,5	3,0
Tolérance Min	V <sub>si</sub>	1,0	0,0	0,0	22,6	32,4	72,8	93,4	100,0	100,0		
Incertitude Min	V <sub>si-u</sub>	0,0	0,0	0,0	18,6	29,4	69,8	91,4	100,0	100,0		
Limite Min	LI	0,0	0,0	4,0	17,0	40,0	73,0	89,0	98,0	100,0	0,0	2,4

**Résultats de production du 12/04/2022 au 27/06/2022**

<b>Partie Informative : résultats de production</b>												
Moyenne	X <sub>f</sub>	4,0	9,3	19,4	32,6	52,4	82,8	98,4	100,0	100,0	0,5	3,0
Maximum	M	4,8	11,8	22,7	36,2	56,1	85,8	99,0	100,0	100,0	0,5	3,2
Minimum	m	2,2	7,2	16,6	28,0	43,4	79,2	97,9	100,0	100,0	0,5	2,9
<b>Fuseau de régularité</b>												
Prod. Min	V <sub>si+1,25sf</sub>	2,1	2,1	2,6	26,0	36,8	75,2	93,8	100,0	100,0		
Prod. Sup	V <sub>ss-1,25sf</sub>	5,9	27,1	36,8	39,3	68,0	90,4	98,6	100,0	100,0		
Ecart-type	sf	0,9	1,7	2,1	2,7	3,5	1,9	0,3	0,0	0,0		
<b>Nombre de résultats</b>		12	12	12	12	12	12	12	12	12	2	

Caractéristiques de production	Normes EN	Feller	SPECIFICATION CE			SPECIFICATION
			EN 13043	EN 12620	EN 13242	BENOR
Teneur en fines	EN 933-1	4,0	f <sub>5</sub>	f <sub>5</sub>	f <sub>5</sub>	f <sub>5</sub>
Qualité des fines (MB)	EN 933-9	0,5	MB 1			a
Module de finesse	EN 12620		CF			CF
Tolérance			A			A
PSV	EN 1097-8		NR			NR
Sensibilité Gel Dégel	EN 1367-1		NG			NG
Masse Volumique Réelle (sur fraction 10-14 mm)	EN 1097-6	2,65 Mg/m <sup>3</sup>	2,65			2,65 Mg/m <sup>3</sup> ± 0,07
Absorption d'eau (sur fraction 10-14 mm)	EN 1097-6	0,6%	0,60%			0,6% ± 0,3
Teneur en matière humique	EN 1744-1, 15.1		Négative			Pas de MO
Teneur conventionnelle en matières organiques	NBN B 11-256	0,1%				≤ 0,5%



Version : FT 0/4 2022-5 Date : 01-07-22

La direction de la Carrière du Bois d'Anthisnes s'engage à respecter les exigences des annexes ZA des normes harmonisées NBN EN 13242, 12620.

**P Dethier**  
Directeur