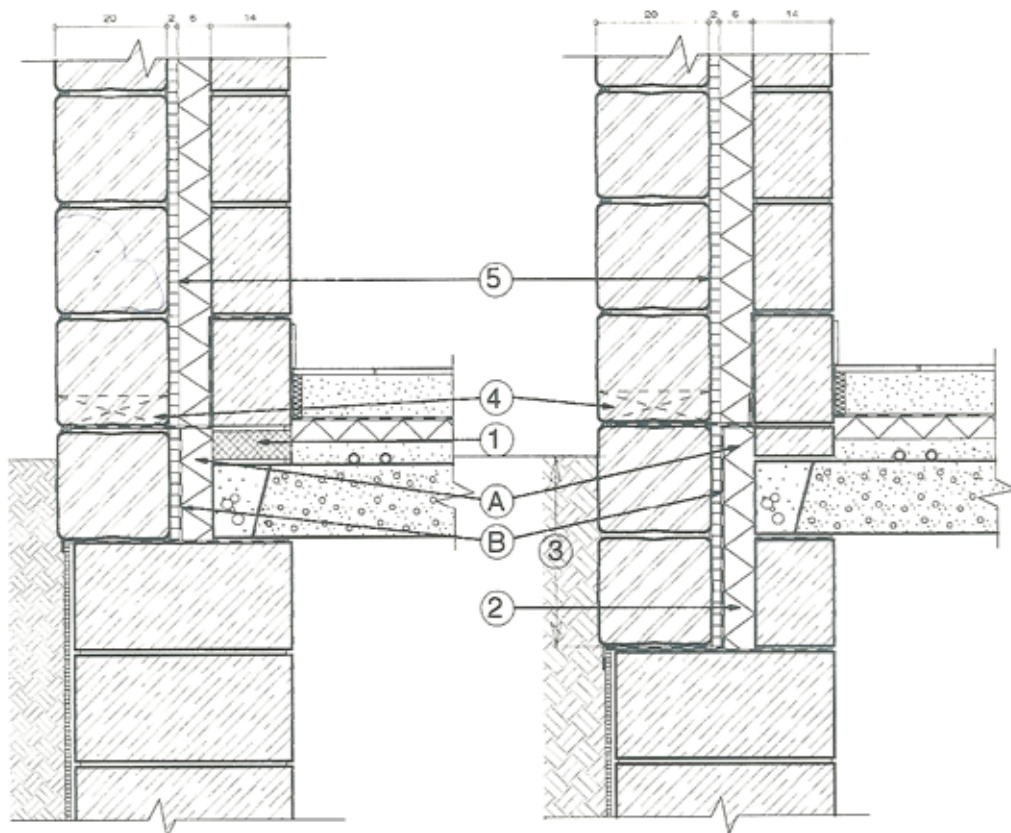


Détails techniques : L'isolation des murs creux Croquis

Pied d'un mur creux avec un parement en moellons, le long d'un sol extérieur en pente (Pied en coupe H) : deux variantes
éch. 1:10



POINTS A NOTER AU CAHIER SPECIAL DES CHARGES

Isolation thermique

- ① Prescrire un isolant rigide capable de reprendre les charges du mur porteur. Vérifier par une descente de charge.
- ② En cas d'impossibilité, prescrire un prolongement de l'isolation en partie enterrée
- ③ Zone de dénivellation du sol autorisée par le prolongement de l'isolation en partie enterrée

Etanchéité

- ④ Joints ouverts ou chantepieures, en pied de mur creux
- ⑤ Membrane drainante au dos du parement, recueillant les eaux de ruissellement et les eaux d'une condensation éventuelle

VERIFICATIONS SUR LE CHANTIER

Isolation thermique

- Ⓐ Vérifier la continuité de l'isolation thermique, entre les parties aérienne et enterrée du mur creux

Etanchéité

- Ⓑ Vérifier la parfaite étanchéité à l'eau conférée par la continuité des membranes, "emballant" le pied du parement partiellement enterré